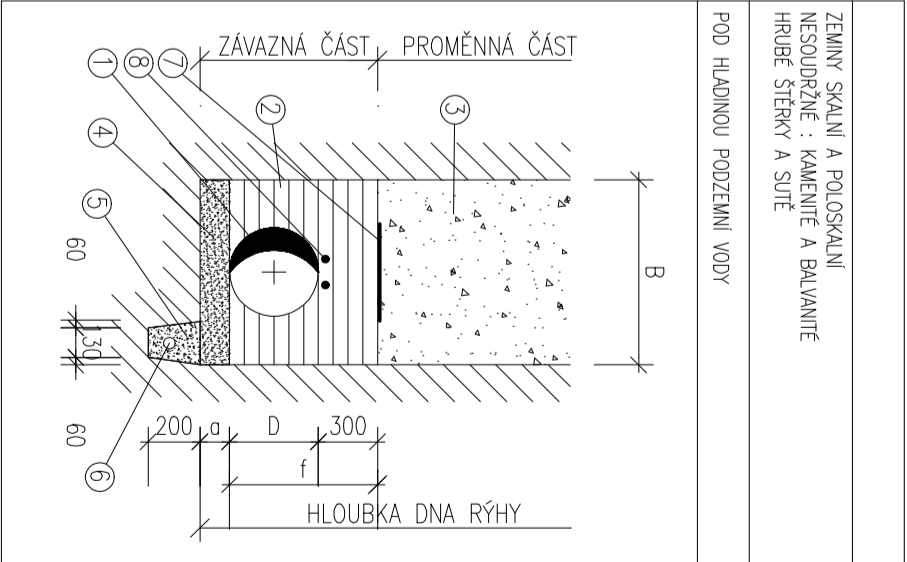
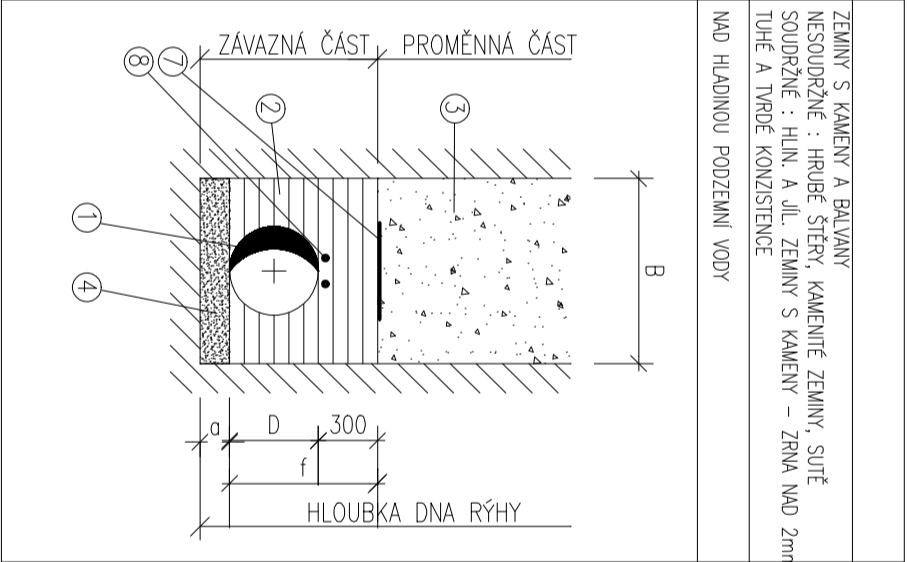
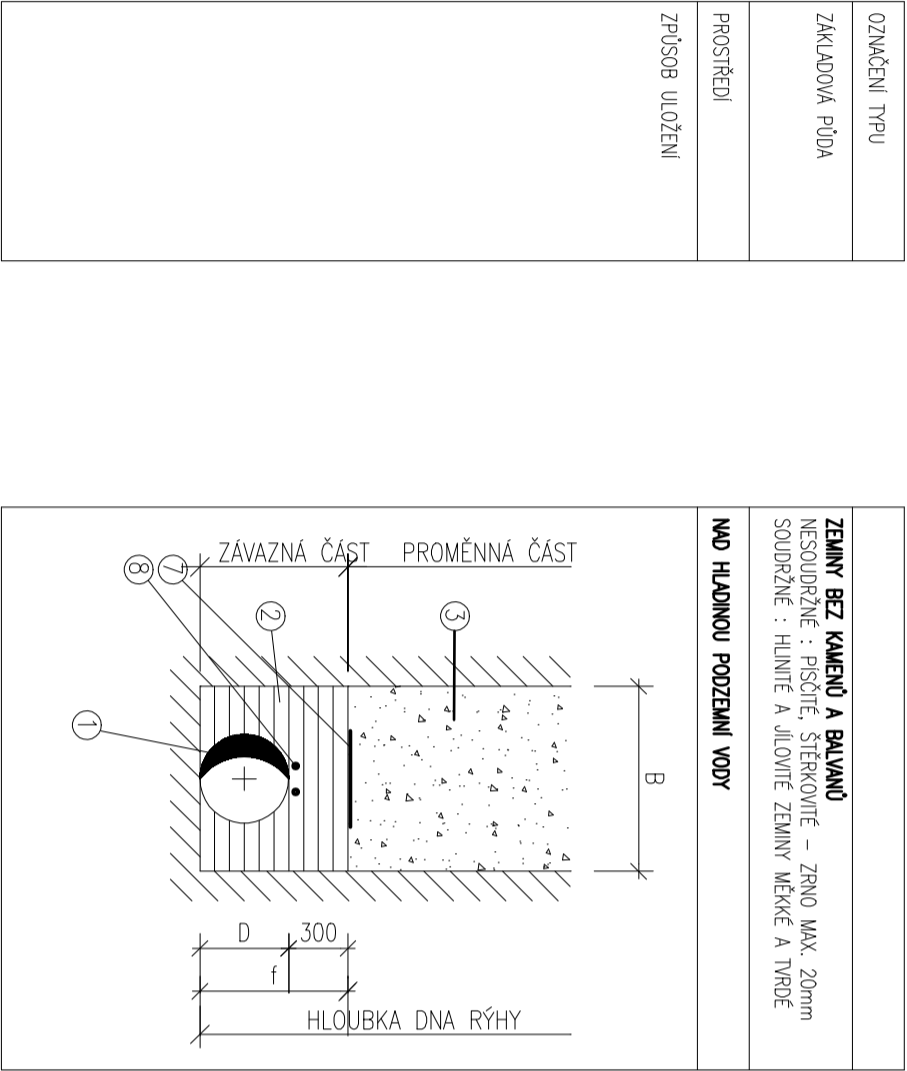


VÝKRES ULOŽENÍ PE POTRUBÍ VODOVODU DO VÝKOPU



DN	VNĚJŠÍ PRŮMĚR TROUBY D	VÝŠKA OBSYPU f	VÝŠKA LOŽE a	ŠÍŘKA RÝHY B	DĚLKA (m)	označení trub	POZNÁMKA
75	75	425	100	1000			
150	160	460	100	1100			
200	200	500	100	1100			
250	250	750	150	1200			
300	315	615	150	1350			
400	400	700	150	1450			
500	500	800	150	1600			

- LEGENDA:
- 1 – TROUBA Z PVC
 - 2 – OBSYP POTRUBÍ
 - 3 – ZÁSYP RÝHY
 - 4 – LOŽE POTRUBÍ
 - 5 – ŠTĚRKOPÍSEK
 - 6 – DRENÁŽNÍ TRUBKA Ø100
 - 7 – VYSTRÁŽNÁ FOLIE
 - 8 – SIGN. VODIČ Cu 2 *4mm²

POZNÁMKA:

1. PRO LOŽE POD POTRUBÍ SE POUŽÍJE VHODNÝ SYRKÝ MATERIÁL – PÍSEK, PÍSEČITĚ NEBO HLINITOPÍSEČITĚ ZEMĚNA, PŘÍPADNĚ JEMNÝ ŠTĚRK ZRNŮ MAX. 20mm. LOŽE MUSÍ BÝT ŘADNĚ ZHUHNĚNOU!

2. PRO OBSYP DRENÁŽE JE NEUJHODNĚJŠÍ PÍSEČITÝ ŠTĚRK A MAX. ZRNEM 63mm.

3. OBSYP POTRUBÍ SE PROVEDE DO VÝŠKY 300mm NAD VRCHOL POTRUBÍ KOPANÝM PÍSEKEM

OBSYP BUDE ZHUHNĚN POUZE PODEL TROUBY, NAD ZÁSADNĚ NEHUHNIT

4. DODRŽOVAT MINIMÁLNÍ A MAXIMÁLNÍ VÝŠKY NADLOŽÍ UVADĚNOU VÝKRESEM POUŽITÝCH TRUBÍ!

VÝPRAVOVAL ING. MILAN FARÁŘ	<i>Milan Farář</i>	PAŘE číslo	ING. FARÁŘ MILAN RONZOVY PASEKY 505 ZLÍN 760 01 mobil. 604 995 647 e-mail: info@milanfarar.cz
ODP. PROJ. PROFESSE ING. MILAN FARÁŘ	<i>Milan Farář</i>		
KONTROLOVAL ING. MILAN FARÁŘ	<i>Milan Farář</i>		
ODP. PROJ. STAVBY ING. MILAN FARÁŘ	<i>Milan Farář</i>		
STAVEBNÍ ÚŘAD: OTROKOVICE	OTROKOVICE		
KRAJ: ZLINSKÝ	OBEČ: OTROKOVICE	FORMÁT	2*A4
STAVEBNÍK: MĚSTO OTROKOVICE, NÁM. 3 KVĚTNA 1340 OTROKOVICE 76523		DATUM	12/2019
SO 04 – STOKA TLAKOVÉ KANALIZACE PE 100RC AQUALINE ROBUST Ø75*6,8 l=17m		STUPĚŇ	DSP
STAVEBNÍ OBJEKT: SO 04 – STOKA TLAKOVÉ KANALIZACE		MĚŘITKO	--
PROFESSE: F.2.-INŽENÝRSKÉ OBJEKTY		ZAK. ČÍSLO	--
		CAD FILE	04-F.2.-206-00
ULOŽENÍ POTRUBÍ PE		označení profese	č. výkresu/ revize
		F.2.	206 00