

LEGENDA MÍSTNOSTÍ

ČÍSLO MÍSTNOSTI	ÚČEL MÍSTNOSTI	PLOCHA (m²)	PODLAHA	ODK.	ÚPRAVA POVRCHU	
					STĚNY	STROPY
A106	KABINET DÍLEN	25,93	PVC		VOŠ+PVC SOKL	VOŠ

VOŠ -VÁPENNÁ OMÍTKA ŠTUKOVÁ

K.O. v=X,XX m -KERAMICKÝ OBKLAD DO VÝŠKY ...

K.O. PP. VOŠ+S -KERAMICKÝ OBKLAD NAD PRACOVNÍ PLOCHOU, VOŠ+SOKL

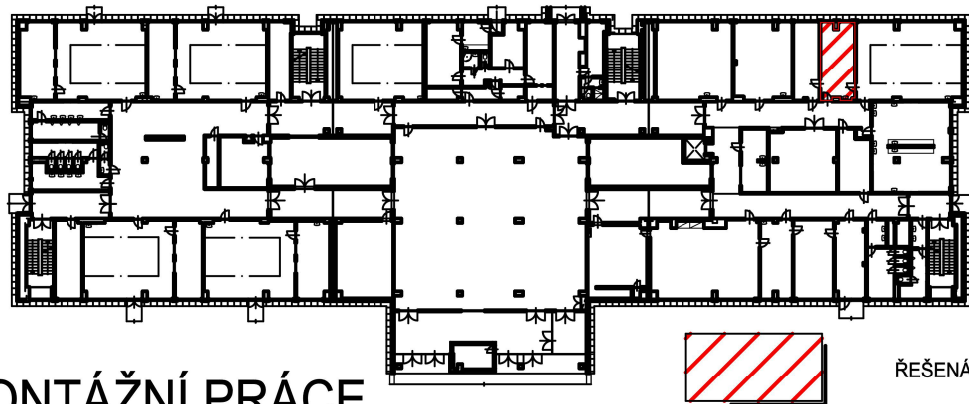
LEGENDA MATERIÁLŮ

	OBVODOVÉ ZDIVO tl. 260 mm Z KERAMICKÝCH TVÁRNIC
	ŽELEZOBETONOVÉ SLOUPY 450 x 450 mm
	ZDIVO tl. 100-200 mm Z KERAMICKÝCH TVÁRNIC

LEGENDA ZNAČENÍ

	STÁVAJÍCÍ KONSTRUKCE
	BOURANÉ KONSTRUKCE

SCHÉMA 1.NP - BUDOVA "A"

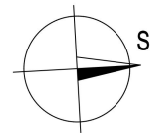



PŘÍPRAVNÉ A DEMONTÁŽNÍ PRÁCE

D01	ODSTRANĚNÍ STÁVAJÍCÍ PODLAHOVÉ PVC KRYTINY VČETNĚ SOKLŮ	D07	DEMONTÁŽ, OBROUŠENÍ A NOVÝ NÁTĚR STÁVAJÍCÍCH RADIÁTORŮ A ROZVODŮ
D02	ODSTRANĚNÍ STÁVAJÍCÍCH DVEŘÍ VČETNĚ ZÁRUBNÍ	D08	ODSTRANĚNÍ STÁVAJÍCÍCH SVÍTIDEL
D03	ODSTRANĚNÍ STÁVAJÍCÍHO UMYVADLA	D08	FRÉZOVÁNÍ DRÁŽEK A OTVORŮ PRO UMÍSTĚNÍ ELEKTRICKÝCH ROZVODŮ, ZAPRAVENÍ DRÁŽEK A OTVORŮ PO ELEKTROINSTALACÍCH
D04	ODSTRANĚNÍ STÁVAJÍCÍHO KERAMICKÉHO OBKLADU VÝŠKY 1400 mm		
D05	ODSTRANĚNÍ STÁVAJÍCÍCH PARAPETŮ I S KRYTEM RADIÁTORŮ		
D06	ODSTRANĚNÍ STÁVAJÍCÍHO NÁSTĚNNÉHO REPRODUKTORU		

POZNÁMKA

- JEDNÁ SE O ZJEDNODUŠENOU DOKUMENTACI.
- DOKUMENTACE JE ZPRACOVÁNA DLE PROVEDENÉHO PASPORTU FIRMOU PROJEKČNÍ A STAVEBNÍ s.r.o. V ZÁŘÍ 2020 A TECHNICKÝCH POŽADAVKŮ ZŠ.
- MAXIMÁLNÍ MOŽNÁ ODCHYLKA VE VÝKRESECH JE +- 50 mm.
- VEŠKERÉ ROZMĚRY JE NUTNO ZAMĚŘIT PŘED VÝROBOU NA STAVBĚ!



HLAVNÍ PROJEKTANT		VYPRACOVAL	ODP. PROJEKTANT	<div> PROJEKČNÍ A STAVEBNÍ s.r.o.</div>	
JAROSLAV PAVELKA		Ing. arch. KAMILA MACHOVÁ	JAROSLAV PAVELKA		
ČKAIT: 1302043			ČKAIT: 1302043		
KRAJ: ZLÍNSKÝ		OBEC: OTROKOVICE		FORMÁT	2xA4
INVESTOR: město Otrokovice, nám. 3. května 1340, 765 02 Otrokovice				DATUM	01/2024
STAVBA: ZŠ TGM - ODBORNÉ UČEBNY OBJEKT: BUDOVA "A"				STUPEŇ	DVZ
				MĚŘÍTKO	1:50
				ZAK. ČÍSLO	206-24
				ARCHIVNÍ ČÍSLO	PARE
				20624	
ČÁST: D.1.1. ARCHITEKTONICKO-STAVEBNÍ ŘEŠENÍ				ČÍSLO VÝKRESU	A106-02
PŘÍPRAVNÉ A DEMONTÁŽNÍ PRÁCE - m. č. A106					