

LEGENDA MÍSTNOSTÍ

ČÍSLO MÍSTNOSTI	ÚČEL MÍSTNOSTI	PLOCHA (m²)	PODLAHA	ODK.	ÚPRAVA POVRCHU	
					STĚNY	STROPY
A114	DÍLNY	80,46	TERACO		VOŠ	SDK PODHLED SV= 3,25 m

VOŠ -VÁPENNÁ OMÍTKA ŠTUKOVÁ
K.O. v=X,XX m -KERAMICKÝ OBKLAD DO VÝŠKY ...
K.O. PP. VOŠ+S -KERAMICKÝ OBKLAD NAD PRACOVNÍ PLOCHOU, VOŠ+SOKL

LEGENDA MATERIÁLŮ

	OBVODOVÉ ZDIVO tl. 260 mm Z KERAMICKÝCH TVÁRNIC
	ŽELEZOBETONOVÉ SLOUPY 450 x 450 mm
	ZDIVO tl. 100-200 mm Z KERAMICKÝCH TVÁRNIC

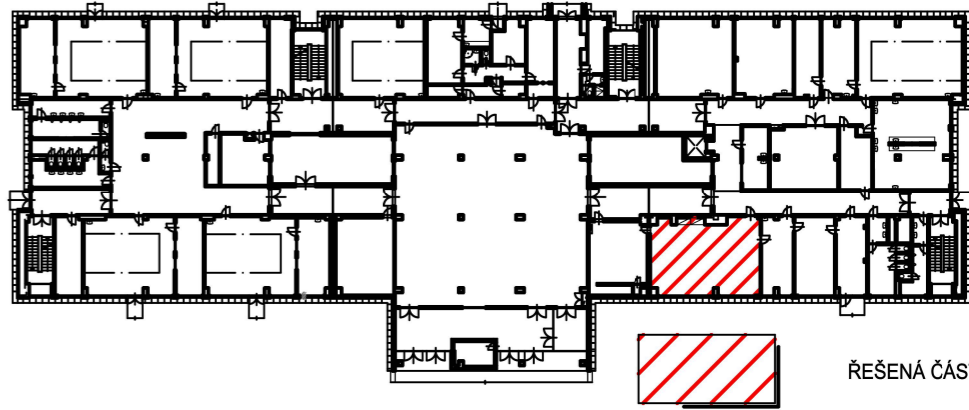
LEGENDA ZNAČENÍ

	STÁVAJÍCÍ KONSTRUKCE
	BOURANÉ KONSTRUKCE

PŘÍPRAVNÉ A DEMONTÁŽNÍ PRÁCE

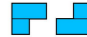
D01	ODSTRANĚNÍ STÁVAJÍCÍ PODLAHOVÉ TERACO KRYTINY VČETNĚ SOKLŮ PŘEDPOKLÁDANÁ TLOUŠŤKA SKLADBY DLAŽBY S LEPIDLEM 50 mm	D12	DEMONTÁŽ, OBROUŠENÍ A NOVÝ NÁTĚR STÁVAJÍCÍCH RADIÁTORŮ A ROZVODŮ
D02	ODSTRANĚNÍ STÁVAJÍCÍCH VESTAVĚNÝCH SKŘÍNÍ	D13	ODSTRANĚNÍ STÁVAJÍCÍCH SVÍTIDEL
D03	ODSTRANĚNÍ STÁVAJÍCÍCH DVEŘÍ VČETNĚ ZÁRUBNÍ	D14	FRÉZOVÁNÍ DRÁŽEK A OTVORŮ PRO UMÍSTĚNÍ ELEKTRICKÝCH ROZVODŮ, ZAPRAVENÍ DRÁŽEK A OTVORŮ PO ELEKTROINSTALACÍCH
D04	ODSTRANĚNÍ STÁVAJÍCÍHO NÁSTĚNNÉHO REPRODUKTORU		
D05	ODSTRANĚNÍ STÁVAJÍCÍCH TABULÍ (2 ks)		
D06	ODSTRANĚNÍ STÁVAJÍCÍHO PROJEKTORU		
D07	ODSTRANĚNÍ STÁVAJÍCÍHO OZVUČENÍ		
D08	ODSTRANĚNÍ STÁVAJÍCÍHO UMYVADLA		
D09	ODSTRANĚNÍ STÁVAJÍCÍHO KERAMICKÉHO OBKLADU VÝŠKY 1400 mm		
D10	ODSTRANĚNÍ STÁVAJÍCÍHO PODHLEDU		
D11	ODSTRANĚNÍ STÁVAJÍCÍCH PARAPETŮ		

SCHÉMA 1.NP - BUDOVA "A"



POZNÁMKA

- JEDNÁ SE O ZJEDNODUŠENOU DOKUMENTACI.
- DOKUMENTACE JE ZPRACOVÁNA DLE PROVEDENÉHO PASPORTU FIRMOU PROJEKČNÍ A STAVEBNÍ s.r.o. V ZÁŘÍ 2020 A
- TECHNICKÝCH POŽADAVKŮ ZŠ.
- MAXIMÁLNÍ MOŽNÁ ODCHYLKA VE VÝKRESECH JE +/- 50 mm.
- VEŠKERÉ ROZMĚRY JE NUTNO ZAMĚŘIT PŘED VÝROBOU NA STAVBĚ!

HLAVNÍ PROJEKTANT	VYPRACOVAL	ODP. PROJEKTANT	<div> PROJEKČNÍ A STAVEBNÍ s.r.o.</div>	
JAROSLAV PAVELKA	Ing. arch. KAMILA MACHOVÁ	JAROSLAV PAVELKA		
ČKAIT: 1302043		ČKAIT: 1302043		
KRAJ: ZLÍNSKÝ	OBEC: OTROKOVICE	FORMÁT	2xA4	
INVESTOR: město Otrokovice, nám. 3. května 1340, 765 02 Otrokovice		DATUM	01/2024	
STAVBA: ZŠ TGM - ODBORNÉ UČEBNY OBJEKT: BUDOVA "A" ČÁST: D.1.1. ARCHITEKTONICKO–STAVEBNÍ ŘEŠENÍ		STUPEŇ	DVZ	
		MĚŘÍTKO	1:50	
		ZAK. ČÍSLO	206–24	
		ARCHIVNÍ ČÍSLO	PARE	
		20624		
BOURACÍ A PŘÍPRAVNÉ PRÁCE - m. č. A114		ČÍSLO VÝKRESU		
		A114-02		