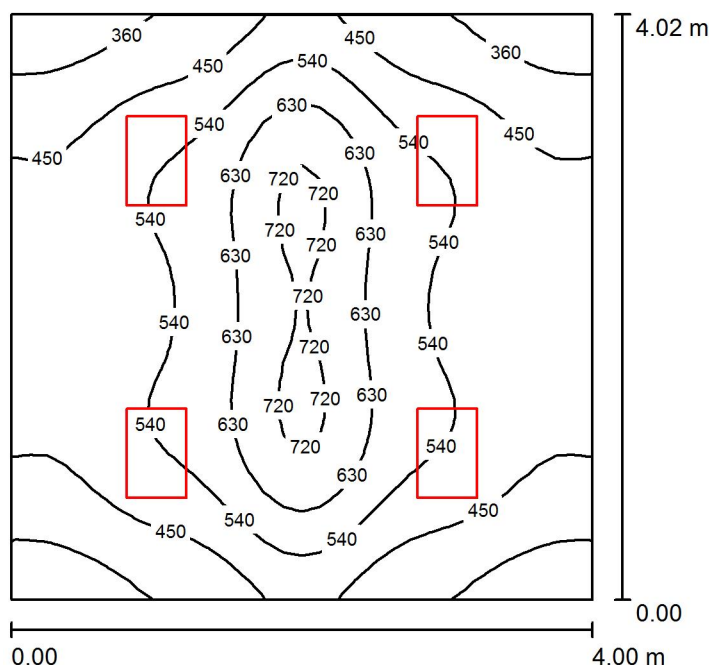


## **Poliklinika Otrokovice, budova A 1.NP**

Datum: 21.04.2023  
Zpracovatel: Robert Kovář

Pojecty Šeda

Jateční 169  
760 01 ZlínZpracovatel Robert Kovář  
Telefon 777 802 831  
Fax  
e-mail robert.kovar@gmail.com**1.01 Kancelář / Shrnutí**

Výška místnosti: 2.900 m, Montážní výška: 2.900 m, Činitel údržby: 0.80

Hodnoty v Lux, Měřítko 1:52

Plocha	$\rho$ [%]	$E_m$ [lx]	$E_{min}$ [lx]	$E_{max}$ [lx]	$E_{min} / E_m$
Uživatelská úroveň	/	508	300	746	0.590
Podlaha	20	413	250	533	0.605
Strop	70	85	63	98	0.745
Stěny (4)	50	192	58	343	/

**Uživatelská úroveň:**

Výška: 0.850 m  
 Rastr: 32 x 32 Body  
 Okrajová zóna: 0.000 m

**UGR**

Levá stěna  
 Spodní stěna  
 (CIE, SHR = 0.25.)

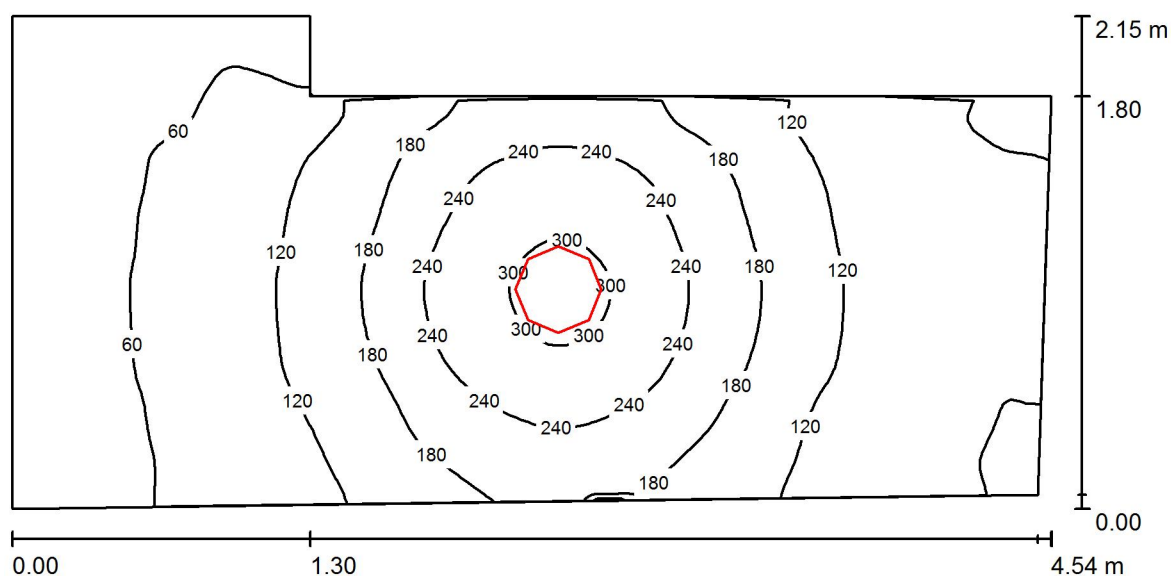
Podél-  
 Příčně  
 k ose svítidla

**Kusovník svítidel**

Č.	ks	Označení (Opravný faktor)	$\Phi$ (Svítidlo) [lm]	$\Phi$ (Zdroje:) [lm]	P [W]
1	4	MODUS spol.s.r.o. LLL3000SS4KVM MODUS LLL 3000 SS4 KVM (1.000)	3199	3200	27.0
Celkem:			12795	12800	108.0

Specifický příkon:  $6.72 \text{ W/m}^2 = 1.32 \text{ W/m}^2/100 \text{ lx}$  (Základní plocha:  $16.08 \text{ m}^2$ )

Pojecty Šeda

Jateční 169  
760 01 ZlínZpracovatel Robert Kovář  
Telefon 777 802 831  
Fax  
e-mail robert.kovar@gmail.com**1.03 Chodba / Shrnutí**

Výška místnosti: 2.300 m, Montážní výška: 2.300 m, Činitel údržby: 0.80

Hodnoty v Lux, Měřítko 1:33

Plocha	$\rho$ [%]	$E_m$ [lx]	$E_{min}$ [lx]	$E_{max}$ [lx]	$E_{min} / E_m$
Uživatelská úroveň	/	134	26	316	0.193
Podlaha	20	92	25	145	0.276
Strop	70	69	20	1570	0.286
Stěny (7)	50	74	15	295	/

**Uživatelská úroveň:**

Výška: 0.850 m  
 Rastr: 128 x 64 Body  
 Okrajová zóna: 0.000 m

**Kusovník svítidel**

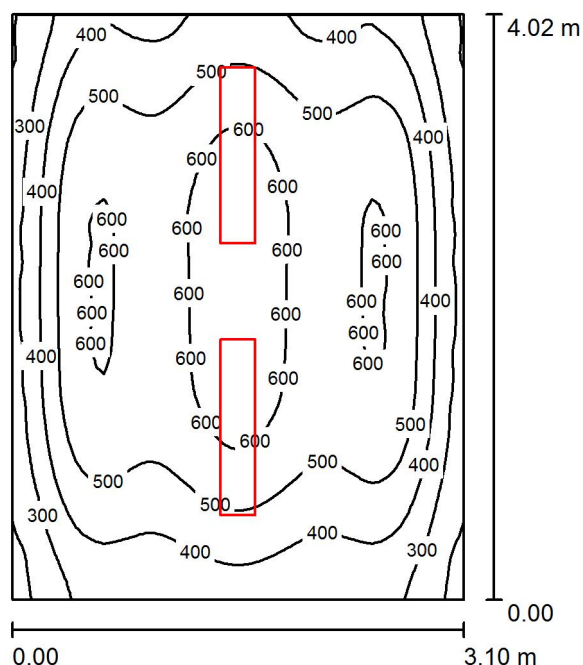
Č.	ks	Označení (Opravný faktor)	$\Phi$ (Svítilo) [lm]	$\Phi$ (Zdroje:) [lm]	P [W]
1	1	MODUS, spol. s r.o. BRSB_KO375V2 MODUS BRSB KO 375 V2 (1.000)	2400	2400	27.0
Celkem:			2400	2400	27.0

Specifický příkon:  $3.20 \text{ W/m}^2 = 2.39 \text{ W/m}^2/100 \text{ lx}$  (Základní plocha:  $8.43 \text{ m}^2$ )

Pojekty Šeda

Jateční 169  
760 01 ZlínZpracovatel Robert Kovář  
Telefon 777 802 831  
Fax  
e-mail robert.kovar@gmail.com

## 1.04 Kancelář / Shrnutí



Výška místnosti: 2.900 m, Montážní výška: 2.900 m, Činitel údržby: 0.80

Hodnoty v Lux, Měřítko 1:52

Plocha	$\rho$ [%]	$E_m$ [lx]	$E_{min}$ [lx]	$E_{max}$ [lx]	$E_{min} / E_m$
Uživatelská úroveň	/	479	171	661	0.358
Podlaha	20	362	261	437	0.720
Strop	70	64	44	80	0.689
Stěny (4)	50	146	43	484	/

**Uživatelská úroveň:**

Výška: 0.850 m  
 Rastr: 64 x 64 Body  
 Okrajová zóna: 0.000 m

**UGR**

Levá stěna  
 Spodní stěna  
 (CIE, SHR = 0.25.)

Podél-  
 Příčně  
 k ose svítidla

**Kusovník svítidel**

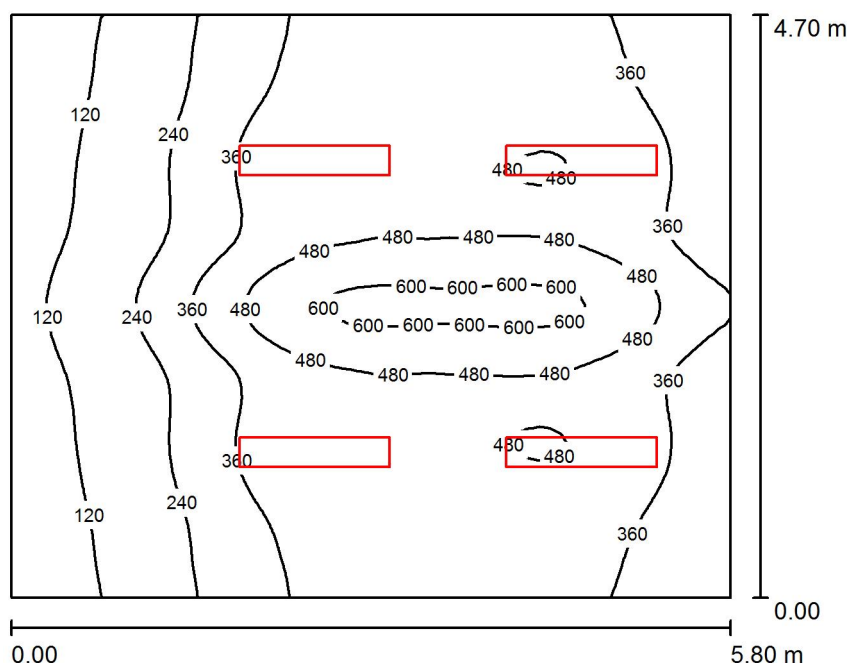
Č.	ks	Označení (Opravný faktor)	$\Phi$ (Svítidlo) [lm]	$\Phi$ (Zdroje:) [lm]	P [W]
1	2	MODUS spol.s.r.o. LLL4000RM2KV MODUS LLL 4000 RM2 KV (1.000)	4300	4300	37.0
Celkem:			8600	Celkem: 8600	74.0

Specifický příkon:  $5.94 \text{ W/m}^2 = 1.24 \text{ W/m}^2/100 \text{ lx}$  (Základní plocha:  $12.46 \text{ m}^2$ )

Pojekty Šeda

Jateční 169  
760 01 ZlínZpracovatel Robert Kovář  
Telefon 777 802 831  
Fax  
e-mail robert.kovar@gmail.com

## 1.05 RTG / Shrnutí



Výška místnosti: 2.900 m, Montážní výška: 2.900 m, Činitel údržby: 0.80

Hodnoty v Lux, Měřítko 1:61

Plocha	$\rho$ [%]	$E_m$ [lx]	$E_{min}$ [lx]	$E_{max}$ [lx]	$E_{min} / E_m$
Uživatelská úroveň	/	355	73	629	0.207
Podlaha	20	301	103	485	0.343
Strop	70	55	32	70	0.579
Stěny (4)	50	114	32	258	/

## Uživatelská úroveň:

Výška: 0.850 m  
 Rastr: 64 x 64 Body  
 Okrajová zóna: 0.000 m

## UGR

Levá stěna  
 Spodní stěna  
 (CIE, SHR = 0.25.)

Podél-  
 Příčně  
 k ose svítidla

## Kusovník svítidel

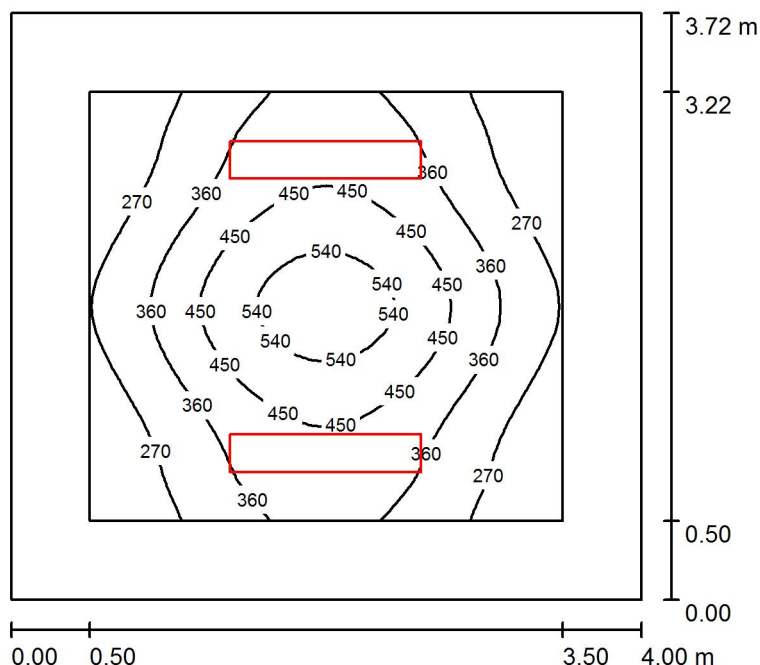
Č.	ks	Označení (Opravný faktor)	$\Phi$ (Svítidlo) [lm]	$\Phi$ (Zdroje:) [lm]	P [W]
1	4	MODUS spol.s.r.o. LLL3000RM2KVM MODUS LLL 3000 RM2 KVM (1.000)	3299	3300	26.0
Celkem:			13195	Celkem: 13200	104.0

Specifický příkon:  $3.82 \text{ W/m}^2 = 1.08 \text{ W/m}^2/100 \text{ lx}$  (Základní plocha:  $27.26 \text{ m}^2$ )

Pojekty Šeda

Jateční 169  
760 01 ZlínZpracovatel Robert Kovář  
Telefon 777 802 831  
Fax  
e-mail robert.kovar@gmail.com

## 1.09 Bez využití / Shrnutí



Výška místnosti: 2.900 m, Montážní výška: 2.900 m, Činitel údržby: 0.80

Hodnoty v Lux, Měřítko 1:48

Plocha	$\rho$ [%]	$E_m$ [lx]	$E_{min}$ [lx]	$E_{max}$ [lx]	$E_{min} / E_m$
Uživatelská úroveň	/	368	181	592	0.492
Podlaha	20	241	125	355	0.519
Strop	70	44	31	53	0.693
Stěny (4)	50	98	29	292	/

## Uživatelská úroveň:

Výška: 0.850 m  
 Rastr: 32 x 32 Body  
 Okrajová zóna: 0.500 m

## UGR

Levá stěna  
 Spodní stěna  
 (CIE, SHR = 0.25.)

Podél-  
 Příčně  
 k ose svítidla

## Kusovník svítidel

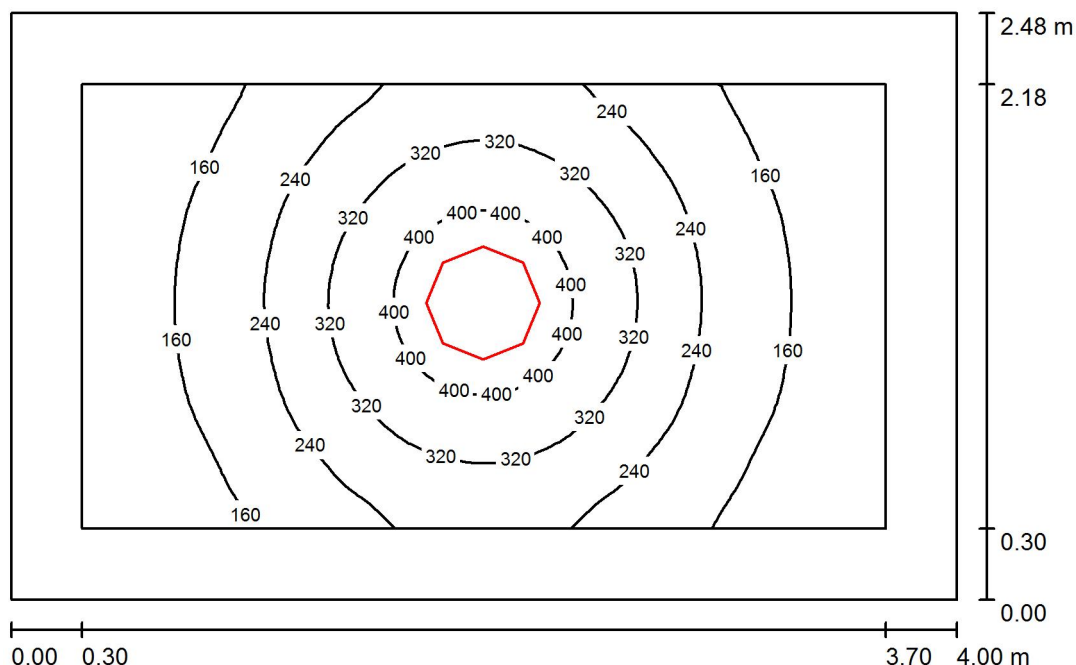
Č.	ks	Označení (Opravný faktor)	$\Phi$ (Svítidlo) [lm]	$\Phi$ (Zdroje:) [lm]	P [W]
1	2	MODUS spol.s.r.o. LLL3000RM2KVM MODUS LLL 3000 RM2 KVM (1.000)	3299	3300	26.0
Celkem:			6598	6600	52.0

Specifický příkon:  $3.49 \text{ W/m}^2 = 0.95 \text{ W/m}^2/100 \text{ lx}$  (Základní plocha:  $14.88 \text{ m}^2$ )

Pojetky Šeda

Jateční 169  
760 01 ZlínZpracovatel Robert Kovář  
Telefon 777 802 831  
Fax  
e-mail robert.kovar@gmail.com

## 1.10 Místnost / Shrnutí



Výška místnosti: 2.300 m, Montážní výška: 2.300 m, Činitel údržby: 0.80

Hodnoty v Lux, Měřítko 1:32

Plocha	$\rho$ [%]	$E_m$ [lx]	$E_{min}$ [lx]	$E_{max}$ [lx]	$E_{min} / E_m$
Uživatelská úroveň	/	236	100	453	0.423
Podlaha	20	139	81	207	0.583
Strop	70	82	33	1294	0.402
Stěny (4)	50	102	54	219	/

## Uživatelská úroveň:

Výška: 0.850 m  
Rastr: 64 x 32 Body  
Okrajová zóna: 0.300 m

## UGR

Levá stěna  
Spodní stěna  
(CIE, SHR = 0.25.)

Podél-

18  
16

Příčně

18  
16

k ose svítidla

## Kusovník svítidel

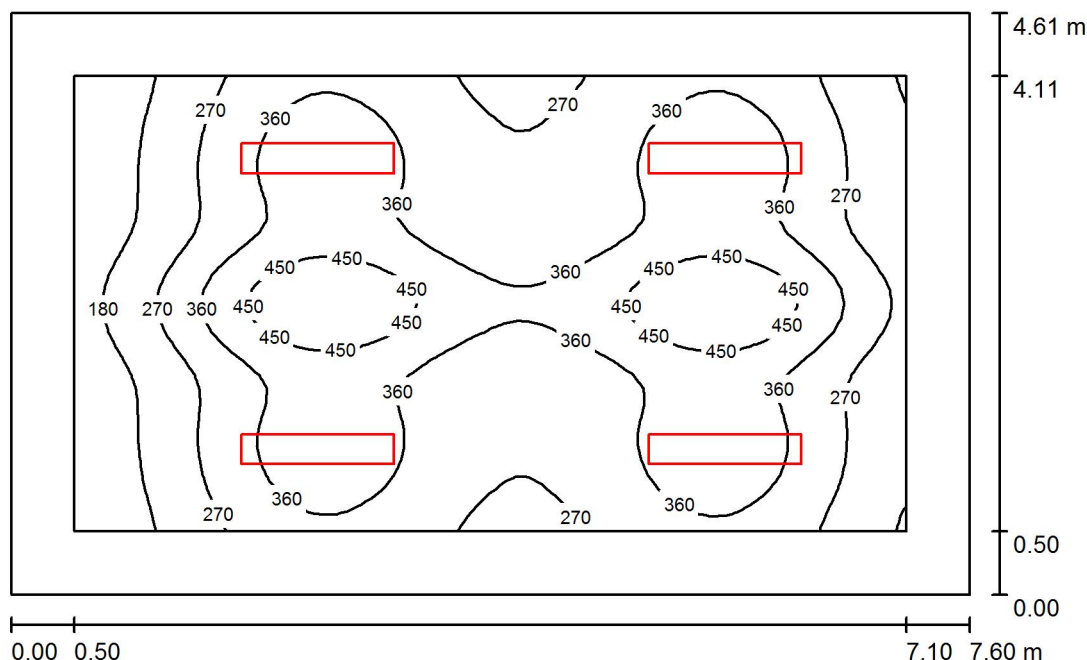
Č.	ks	Označení (Opravný faktor)	$\Phi$ (Svítidlo) [lm]	$\Phi$ (Zdroje:) [lm]	P [W]
1	1	MODUS, spol. s r.o. BRSB_KO480V3 MODUS BRSB KO 480 V3 (1.000)	3600	3600	34.0
Celkem:			3600	Celkem: 3600	34.0

Specifický příkon:  $3.43 \text{ W/m}^2 = 1.45 \text{ W/m}^2/100 \text{ lx}$  (Základní plocha:  $9.92 \text{ m}^2$ )

Projekty Šeda

Jateční 169  
760 01 ZlínZpracovatel Robert Kovář  
Telefon 777 802 831  
Fax  
e-mail robert.kovar@gmail.com

## 1.11 RTG / Shrnutí



Výška místnosti: 2.900 m, Montážní výška: 2.900 m, Činitel údržby: 0.80

Hodnoty v Lux, Měřítko 1:60

Plocha	$\rho$ [%]	$E_m$ [lx]	$E_{min}$ [lx]	$E_{max}$ [lx]	$E_{min} / E_m$
Uživatelská úroveň	/	325	109	534	0.336
Podlaha	20	248	91	379	0.368
Strop	70	44	27	54	0.614
Stěny (4)	50	87	28	217	/

## Uživatelská úroveň:

Výška: 0.850 m  
 Rastr: 64 x 32 Body  
 Okrajová zóna: 0.500 m

## UGR

Levá stěna  
 Spodní stěna  
 (CIE, SHR = 0.25.)

Podél-

14  
14

Příčně

17  
16

k ose svítidla

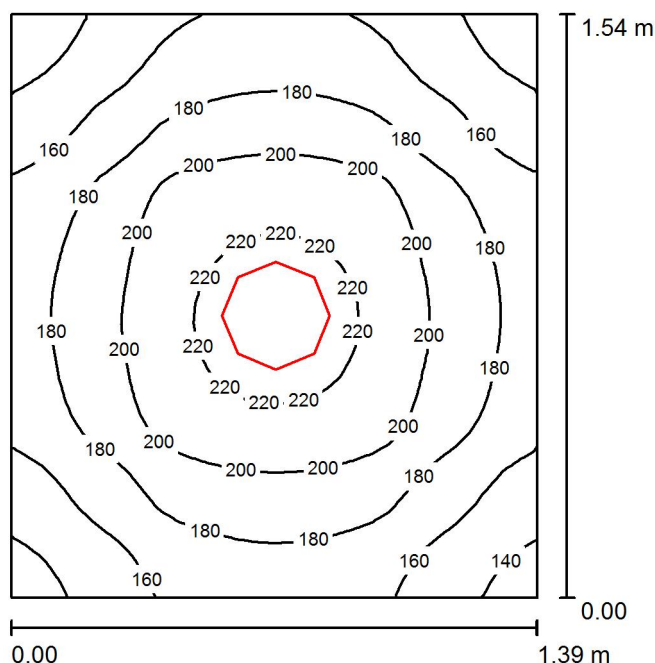
## Kusovník svítidel

Č.	ks	Označení (Opravný faktor)	$\Phi$ (Svítidlo) [lm]	$\Phi$ (Zdroje:) [lm]	P [W]
1	4	MODUS spol.s.r.o. LLL3000RM2KVM MODUS LLL 3000 RM2 KVM (1.000)	3299	3300	26.0
Celkem:			13195	Celkem: 13200	104.0

Specifický příkon:  $2.97 \text{ W/m}^2 = 0.91 \text{ W/m}^2/100 \text{ lx}$  (Základní plocha:  $35.02 \text{ m}^2$ )



Pojecty Šeda

Jateční 169  
760 01 ZlínZpracovatel Robert Kovář  
Telefon 777 802 831  
Fax  
e-mail robert.kovar@gmail.com**1.14 Šatna / Shrnutí**

Výška místnosti: 2.300 m, Montážní výška: 2.300 m, Činitel údržby: 0.80

Hodnoty v Lux, Měřítko 1:20

Plocha	$\rho$ [%]	$E_m$ [lx]	$E_{min}$ [lx]	$E_{max}$ [lx]	$E_{min} / E_m$
Uživatelská úroveň	/	183	128	228	0.701
Podlaha	20	98	83	109	0.849
Strop	70	148	65	1784	0.441
Stěny (4)	50	126	45	287	/

**Uživatelská úroveň:**

Výška: 0.850 m  
 Rastr: 32 x 32 Body  
 Okrajová zóna: 0.000 m

**Kusovník svítidel**

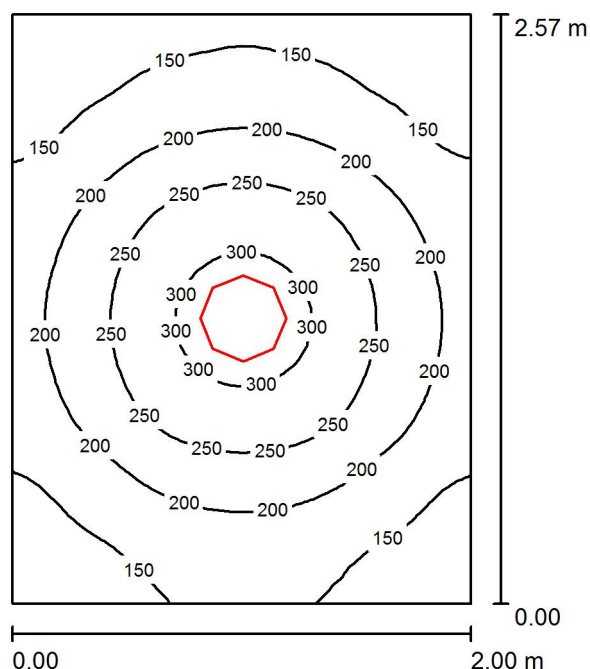
Č.	ks	Označení (Opravný faktor)	$\Phi$ (Svítidlo) [lm]	$\Phi$ (Zdroje:) [lm]	P [W]
1	1	MODUS, spol. s r.o. BRSB_KO300V1 MODUS BRSB KO 300 V1 (1.000)	1400	1400	14.0
Celkem:			1400	Celkem: 1400	14.0

Specifický příkon:  $6.53 \text{ W/m}^2 = 3.57 \text{ W/m}^2/100 \text{ lx}$  (Základní plocha:  $2.14 \text{ m}^2$ )

Pojecty Šeďa

Jateční 169  
760 01 ZlínZpracovatel Robert Kovář  
Telefon 777 802 831  
Fax  
e-mail robert.kovar@gmail.com

## 1.23 Předsíň WC / Shrnutí



Výška místnosti: 2.300 m, Montážní výška: 2.300 m, Činitel údržby: 0.80

Hodnoty v Lux, Měřítko 1:33

Plocha	$\rho$ [%]	$E_m$ [lx]	$E_{min}$ [lx]	$E_{max}$ [lx]	$E_{min} / E_m$
Uživatelská úroveň	/	200	103	322	0.517
Podlaha	20	127	92	155	0.728
Strop	70	110	44	1576	0.401
Stěny (4)	50	116	58	231	/

## Uživatelská úroveň:

Výška: 0.850 m  
 Rastr: 32 x 32 Body  
 Okrajová zóna: 0.000 m

## UGR

Levá stěna  
 Spodní stěna  
 (CIE, SHR = 0.25.)

Podél-  
16  
 Příčně  
16  
 k ose svítidla

## Kusovník svítidel

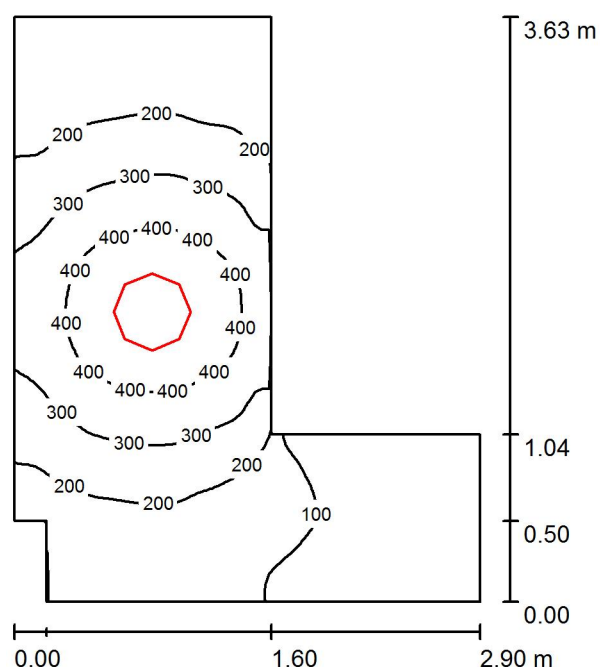
Č.	ks	Označení (Opravný faktor)	$\Phi$ (Svítidlo) [lm]	$\Phi$ (Zdroje:) [lm]	P [W]
1	1	MODUS, spol. s r.o. BRSB_KO375V2 MODUS BRSB KO 375 V2 (1.000)	2400	2400	27.0
Celkem:			2400	Celkem: 2400	27.0

Specifický příkon:  $5.25 \text{ W/m}^2 = 2.63 \text{ W/m}^2/100 \text{ lx}$  (Základní plocha:  $5.14 \text{ m}^2$ )

Pojecty Šeda

Jateční 169  
760 01 ZlínZpracovatel Robert Kovář  
Telefon 777 802 831  
Fax  
e-mail robert.kovar@gmail.com

## 1.18 WC / Shrnutí



Výška místnosti: 2.300 m, Montážní výška: 2.300 m, Činitel údržby: 0.80

Hodnoty v Lux, Měřítko 1:47

Plocha	$\rho$ [%]	$E_m$ [lx]	$E_{min}$ [lx]	$E_{max}$ [lx]	$E_{min} / E_m$
Uživatelská úroveň	/	224	18	497	0.081
Podlaha	20	147	18	231	0.123
Strop	70	112	17	1309	0.149
Stěny (8)	50	120	16	562	/

## Uživatelská úroveň:

Výška: 0.850 m  
 Rastr: 64 x 64 Body  
 Okrajová zóna: 0.000 m

## Kusovník svítidel

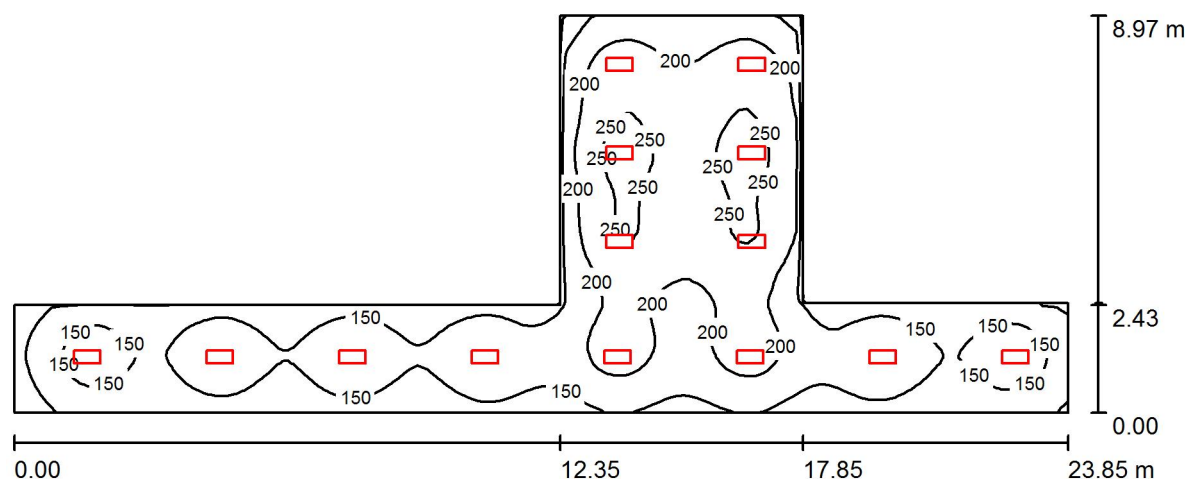
Č.	ks	Označení (Opravný faktor)	$\Phi$ (Svítidlo) [lm]	$\Phi$ (Zdroje:) [lm]	P [W]
1	1	MODUS, spol. s r.o. BRSB_KO480V3 MODUS BRSB KO 480 V3 (1.000)	3600	3600	34.0
Celkem:			3600	3600	34.0

Specifický příkon:  $4.82 \text{ W/m}^2 = 2.15 \text{ W/m}^2/100 \text{ lx}$  (Základní plocha:  $7.06 \text{ m}^2$ )

Pojecty Šeda

Jateční 169  
760 01 ZlínZpracovatel Robert Kovář  
Telefon 777 802 831  
Fax  
e-mail robert.kovar@gmail.com

## 1.26 Chodba / Shrnutí



Výška místnosti: 2.900 m, Montážní výška: 2.900 m, Činitel údržby: 0.80

Hodnoty v Lux, Měřítko 1:171

Plocha	$\rho$ [%]	$E_m$ [lx]	$E_{min}$ [lx]	$E_{max}$ [lx]	$E_{min} / E_m$
Uživatelská úroveň	/	180	71	271	0.393
Podlaha	20	152	71	218	0.467
Strop	70	42	26	66	0.627
Stěny (8)	50	97	31	195	/

## Uživatelská úroveň:

Výška: 0.850 m  
 Rastr: 128 x 64 Body  
 Okrajová zóna: 0.000 m

## Kusovník svítidel

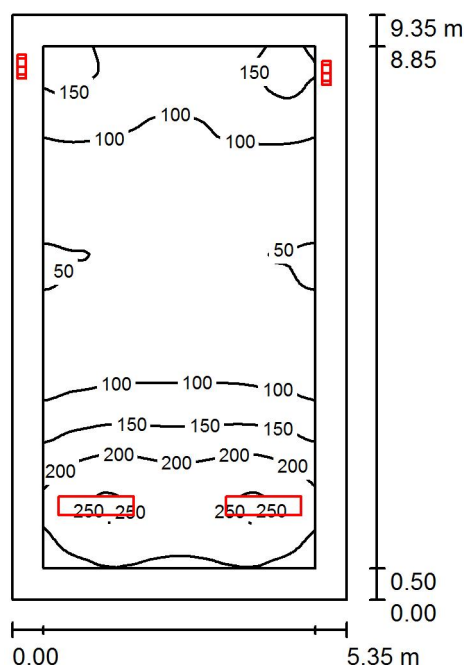
Č.	ks	Označení (Opravný faktor)	$\Phi$ (Svítidlo) [lm]	$\Phi$ (Zdroje:) [lm]	P [W]
1	14	MODUS, spol. s r.o. FIT2000B_KO MODUS FIT 2000 B KO (1.000)	1950	1950	16.0
Celkem:			27301	27300	224.0

Specifický příkon:  $2.38 \text{ W/m}^2 = 1.32 \text{ W/m}^2/100 \text{ lx}$  (Základní plocha:  $94.22 \text{ m}^2$ )

Pojecty Šeda

Jateční 169  
760 01 ZlínZpracovatel Robert Kovář  
Telefon 777 802 831  
Fax  
e-mail robert.kovar@gmail.com

## 1.24 Schodiště / Shrnutí



Výška místnosti: 2.900 m, Činitel údržby: 0.80

Hodnoty v Lux, Měřítko 1:121

Plocha	$\rho$ [%]	$E_m$ [lx]	$E_{min}$ [lx]	$E_{max}$ [lx]	$E_{min} / E_m$
Uživatelská úroveň	/	121	47	259	0.392
Podlaha	20	99	51	172	0.515
Strop	70	57	23	397	0.404
Stěny (4)	50	88	33	849	/

## Uživatelská úroveň:

Výška: 0.850 m  
 Rastr: 64 x 128 Body  
 Okrajová zóna: 0.500 m

## Kusovník svítidel

Č.	ks	Označení (Opravný faktor)	$\Phi$ (Svítidlo) [lm]	$\Phi$ (Zdroje:) [lm]	P [W]
1	2	MODUS, spol. s r.o. BRBSB_KO375V2 MODUS BRBSB KO 375 V2 (1.000)	2400	2400	27.0
2	2	MODUS, spol. s r.o. FIT3000C_KO MODUS FIT 3000 C KO (1.000)	3000	3000	24.0

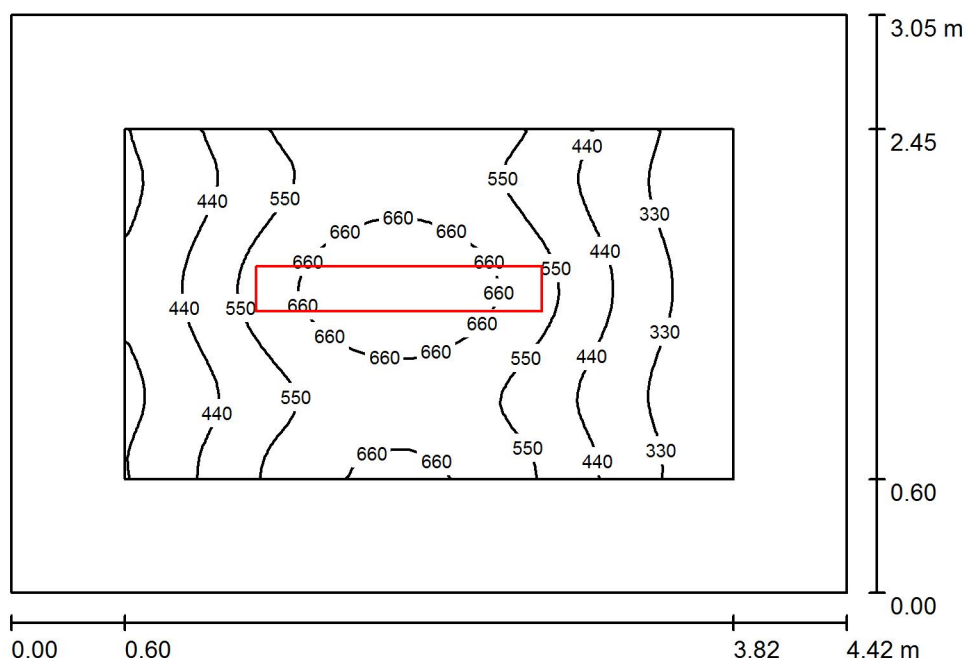
Celkem: 10799 Celkem: 10800 102.0

Specifický příkon:  $2.04 \text{ W/m}^2 = 1.69 \text{ W/m}^2/100 \text{ lx}$  (Základní plocha:  $50.01 \text{ m}^2$ )

Pojecty Šeda

Jateční 169  
760 01 ZlínZpracovatel Robert Kovář  
Telefon 777 802 831  
Fax  
e-mail robert.kovar@gmail.com

## 1.27 Ordinance / Shrnutí



Výška místnosti: 2.900 m, Montážní výška: 2.900 m, Činitel údržby: 0.80

Hodnoty v Lux, Měřítko 1:40

Plocha	$\rho$ [%]	$E_m$ [lx]	$E_{min}$ [lx]	$E_{max}$ [lx]	$E_{min} / E_m$
Uživatelská úroveň	/	499	231	750	0.463
Podlaha	20	293	164	426	0.560
Strop	70	44	30	53	0.676
Stěny (4)	50	100	29	299	/

## Uživatelská úroveň:

Výška: 0.850 m  
Rastr: 32 x 32 Body  
Okrajová zóna: 0.600 m

## Kusovník svítidel

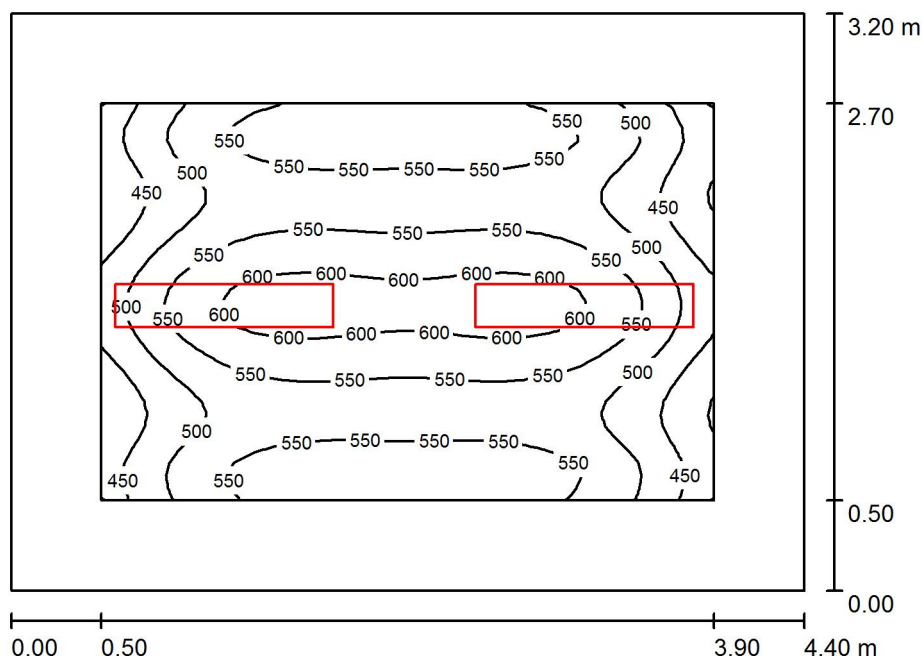
Č.	ks	Označení (Opravný faktor)	$\Phi$ (Svítidlo) [lm]	$\Phi$ (Zdroje:) [lm]	P [W]
1	1	MODUS spol.s.r.o. LLL6000RL2KV MODUS LLL 6000 RL2 KV (1.000)	6899	6900	58.0
Celkem:			6899	Celkem: 6900	58.0

Specifický příkon:  $4.31 \text{ W/m}^2 = 0.86 \text{ W/m}^2/100 \text{ lx}$  (Základní plocha:  $13.47 \text{ m}^2$ )

Pojecty Šeda

Jateční 169  
760 01 ZlínZpracovatel Robert Kovář  
Telefon 777 802 831  
Fax  
e-mail robert.kovar@gmail.com

## 1.32 Ordinance / Shrnutí



Výška místnosti: 2.900 m, Montážní výška: 2.900 m, Činitel údržby: 0.80

Hodnoty v Lux, Měřítko 1:42

Plocha	$\rho$ [%]	$E_m$ [lx]	$E_{min}$ [lx]	$E_{max}$ [lx]	$E_{min} / E_m$
Uživatelská úroveň	/	533	395	624	0.740
Podlaha	20	340	248	414	0.728
Strop	70	56	40	66	0.705
Stěny (4)	50	126	38	322	/

**Uživatelská úroveň:**

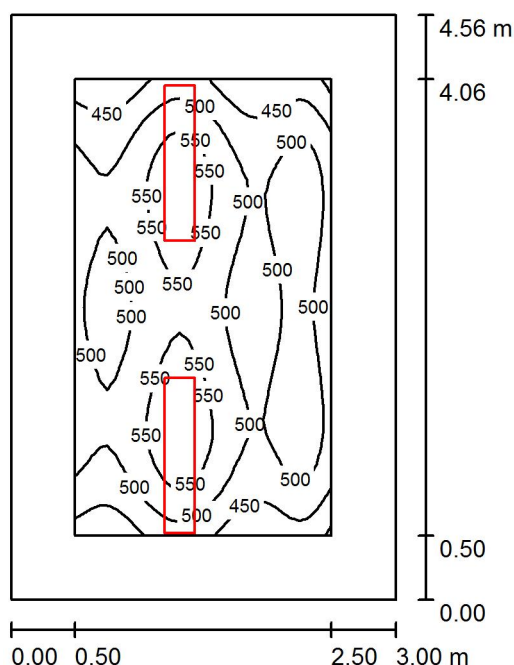
Výška: 0.850 m  
 Rastr: 32 x 32 Body  
 Okrajová zóna: 0.500 m

**Kusovník svítidel**

Č.	ks	Označení (Opravný faktor)	$\Phi$ (Svítilno) [lm]	$\Phi$ (Zdroje:) [lm]	P [W]
1	2	MODUS spol.s.r.o. LLL4000RM2KV MODUS LLL 4000 RM2 KV (1.000)	4300	4300	37.0
Celkem:			8600	Celkem: 8600	74.0

Specifický příkon:  $5.25 \text{ W/m}^2 = 0.99 \text{ W/m}^2/100 \text{ lx}$  (Základní plocha:  $14.08 \text{ m}^2$ )

Pojecty Šeda

Jateční 169  
760 01 ZlínZpracovatel Robert Kovář  
Telefon 777 802 831  
Fax  
e-mail robert.kovar@gmail.com**1.34 Pracovna lékaře / Shrnutí**

Výška místnosti: 2.900 m, Montážní výška: 2.900 m, Činitel údržby: 0.80

Hodnoty v Lux, Měřítka 1:59

Plocha	$\rho$ [%]	$E_m$ [lx]	$E_{min}$ [lx]	$E_{max}$ [lx]	$E_{min} / E_m$
Uživatelská úroveň	/	506	388	591	0.767
Podlaha	20	333	247	394	0.742
Strop	70	59	41	69	0.704
Stěny (4)	50	136	39	356	/

**Uživatelská úroveň:**

Výška: 0.850 m  
 Rastr: 32 x 32 Body  
 Okrajová zóna: 0.500 m

**UGR**

Levá stěna  
 Spodní stěna  
 (CIE, SHR = 0.25.)

Podél-  
15  
15  
Příčně  
18  
18  
k ose svítidla

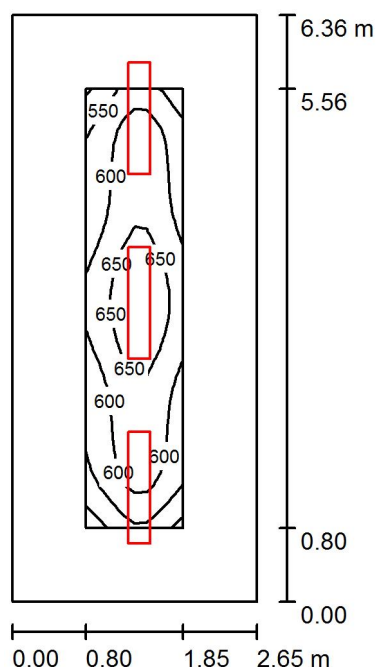
**Kusovník svítidel**

Č.	ks	Označení (Opravný faktor)	$\Phi$ (Svítidlo) [lm]	$\Phi$ (Zdroje:) [lm]	P [W]
1	2	MODUS spol.s.r.o. LLL4000RM2KV MODUS LLL 4000 RM2 KV (1.000)	4300	4300	37.0
Celkem:			8600	8600	74.0

Specifický příkon:  $5.41 \text{ W/m}^2 = 1.07 \text{ W/m}^2/100 \text{ lx}$  (Základní plocha:  $13.68 \text{ m}^2$ )



Pojecty Šeda

Jateční 169  
760 01 ZlínZpracovatel Robert Kovář  
Telefon 777 802 831  
Fax  
e-mail robert.kovar@gmail.com**1.38 Kancelář / Shrnutí**

Výška místnosti: 2.900 m, Montážní výška: 2.900 m, Činitel údržby: 0.80

Hodnoty v Lux, Měřítko 1:82

Plocha	$\rho$ [%]	$E_m$ [lx]	$E_{min}$ [lx]	$E_{max}$ [lx]	$E_{min} / E_m$
Uživatelská úroveň	/	611	476	707	0.779
Podlaha	20	404	260	515	0.643
Strop	70	73	49	83	0.670
Stěny (4)	50	171	48	372	/

**Uživatelská úroveň:**

Výška: 0.850 m  
 Rastr: 8 x 32 Body  
 Okrajová zóna: 0.800 m

**UGR**

Levá stěna  
 Spodní stěna  
 (CIE, SHR = 0.25.)

Podél-  
15  
15  
Příčně  
18  
18  
k ose svítidla

**Kusovník svítidel**

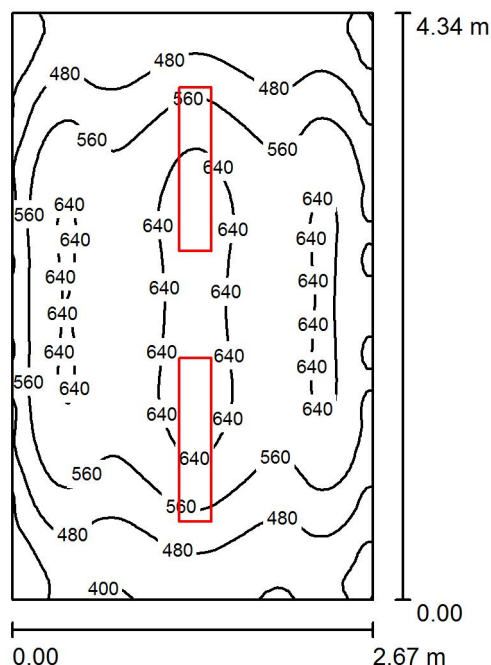
Č.	ks	Označení (Opravný faktor)	$\Phi$ (Svítidlo) [lm]	$\Phi$ (Zdroje:) [lm]	P [W]
1	3	MODUS spol.s.r.o. LLL4000RM2KV MODUS LLL 4000 RM2 KV (1.000)	4300	4300	37.0
Celkem:			12900	12900	111.0

Specifický příkon:  $6.60 \text{ W/m}^2 = 1.08 \text{ W/m}^2/100 \text{ lx}$  (Základní plocha:  $16.83 \text{ m}^2$ )

Pojecty Šeda

Jateční 169  
760 01 ZlínZpracovatel Robert Kovář  
Telefon 777 802 831  
Fax  
e-mail robert.kovar@gmail.com

## 1.37 Kancelář / Shrnutí



Výška místnosti: 2.900 m, Montážní výška: 2.900 m, Činitel údržby: 0.80

Hodnoty v Lux, Měřítko 1:56

Plocha	$\rho$ [%]	$E_m$ [lx]	$E_{min}$ [lx]	$E_{max}$ [lx]	$E_{min} / E_m$
Uživatelská úroveň	/	552	325	684	0.589
Podlaha	20	423	324	516	0.766
Strop	70	114	86	128	0.754
Stěny (4)	70	208	82	393	/

## Uživatelská úroveň:

Výška: 0.850 m  
 Rastr: 64 x 64 Body  
 Okrajová zóna: 0.000 m

## UGR

Levá stěna  
 Spodní stěna  
 (CIE, SHR = 0.25.)

Podél-  
 Příčně  
 k ose svítidla

## Kusovník svítidel

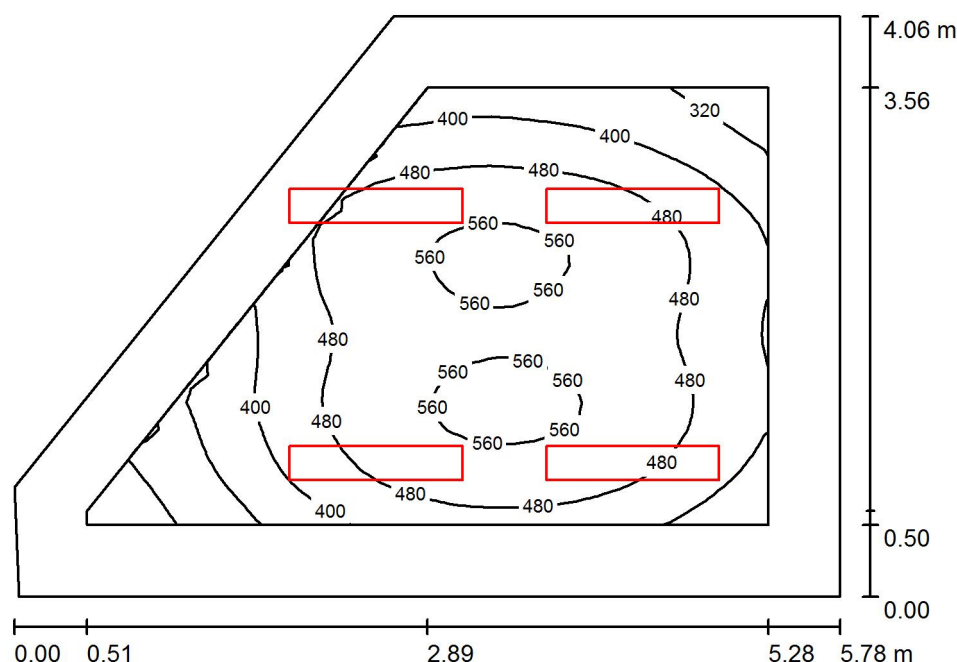
Č.	ks	Označení (Opravný faktor)	$\Phi$ (Svítidlo) [lm]	$\Phi$ (Zdroje:) [lm]	P [W]
1	2	MODUS spol.s.r.o. LLL4000RM2KV MODUS LLL 4000 RM2 KV (1.000)	4300	4300	37.0
Celkem:			8600	8600	74.0

Specifický příkon:  $6.39 \text{ W/m}^2 = 1.16 \text{ W/m}^2/100 \text{ lx}$  (Základní plocha:  $11.59 \text{ m}^2$ )

Pojetky Šeda

Jateční 169  
760 01 ZlínZpracovatel Robert Kovář  
Telefon 777 802 831  
Fax  
e-mail robert.kovar@gmail.com

## 1.53 Kancelář / Shrnutí



Výška místnosti: 2.900 m, Montážní výška: 2.900 m, Činitel údržby: 0.80

Hodnoty v Lux, Měřítko 1:53

Plocha	$\rho$ [%]	$E_m$ [lx]	$E_{min}$ [lx]	$E_{max}$ [lx]	$E_{min} / E_m$
Uživatelská úroveň	/	464	180	577	0.388
Podlaha	20	397	124	576	0.313
Strop	70	76	41	99	0.545
Stěny (5)	50	160	45	676	/

## Uživatelská úroveň:

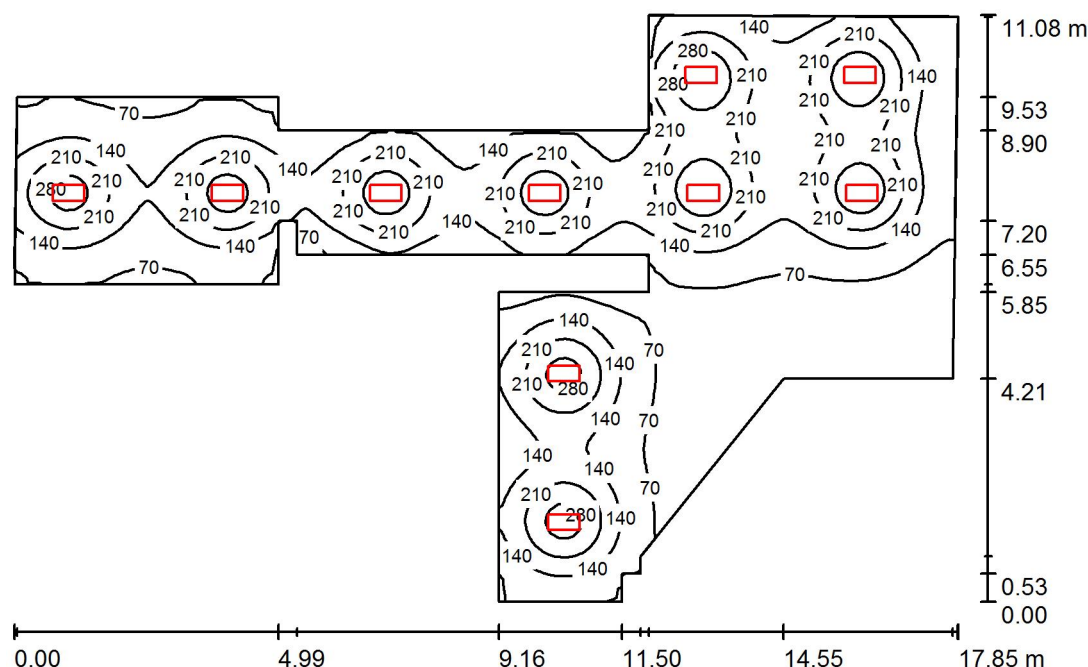
Výška: 0.000 m  
Rastr: 32 x 32 Body  
Okrajová zóna: 0.500 m

## Kusovník svítidel

Č.	ks	Označení (Opravný faktor)	$\Phi$ (Svítidlo) [lm]	$\Phi$ (Zdroje:) [lm]	P [W]
1	4	MODUS spol.s.r.o. LLL3000RM2KVM MODUS LLL 3000 RM2 KVM (1.000)	3299	3300	26.0
Celkem:			13195	Celkem: 13200	104.0

Specifický příkon:  $5.45 \text{ W/m}^2 = 1.18 \text{ W/m}^2/100 \text{ lx}$  (Základní plocha:  $19.09 \text{ m}^2$ )

Projekty Šeda

Jateční 169  
760 01 ZlínZpracovatel Robert Kovář  
Telefon 777 802 831  
Fax  
e-mail robert.kovar@gmail.com**1.57 Chodba / Shrnutí**

Výška místnosti: 2.300 m, Montážní výška: 2.300 m, Činitel údržby: 0.80

Hodnoty v Lux, Měřítko 1:143

Plocha	$\rho$ [%]	$E_m$ [lx]	$E_{min}$ [lx]	$E_{max}$ [lx]	$E_{min} / E_m$
Uživatelská úroveň	/	148	20	345	0.132
Podlaha	20	123	33	205	0.264
Strop	70	29	15	48	0.525
Stěny (21)	50	73	20	215	/

**Uživatelská úroveň:**Výška: 0.850 m  
Rastr: 128 x 128 Body  
Okrajová zóna: 0.000 m**Kusovník svítidel**

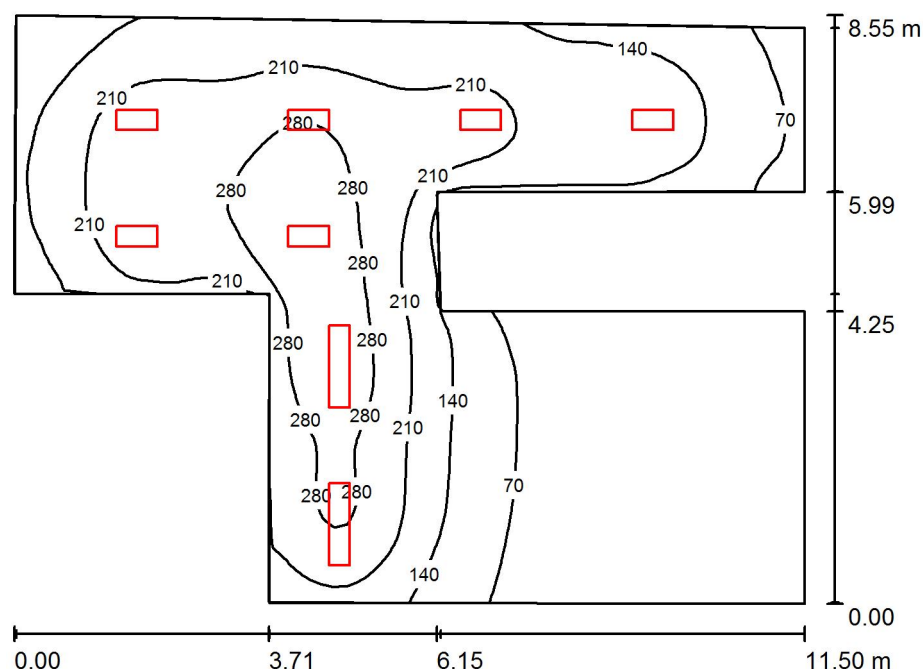
Č.	ks	Označení (Opravný faktor)	$\Phi$ (Svítlidlo) [lm]	$\Phi$ (Zdroje:) [lm]	P [W]
1	10	MODUS spol.s.r.o. IBP2000B_KO MODUS IBP 2000 B KO (1.000)	1950	1950	19.0
Celkem:			19500	19500	190.0

Specifický příkon:  $2.02 \text{ W/m}^2 = 1.36 \text{ W/m}^2/100 \text{ lx}$  (Základní plocha:  $93.83 \text{ m}^2$ )

Pojecty Šeda

Jateční 169  
760 01 ZlínZpracovatel Robert Kovář  
Telefon 777 802 831  
Fax  
e-mail robert.kovar@gmail.com

## 1.62 Schodiště / Shrnutí



Výška místnosti: 2.900 m, Montážní výška: 2.900 m, Činitel údržby: 0.80

Hodnoty v Lux, Měřítko 1:110

Plocha	$\rho$ [%]	$E_m$ [lx]	$E_{min}$ [lx]	$E_{max}$ [lx]	$E_{min} / E_m$
Uživatelská úroveň	/	153	11	320	0.074
Podlaha	20	130	13	252	0.099
Strop	70	35	8.09	64	0.233
Stěny (10)	50	81	10	277	/

## Uživatelská úroveň:

Výška: 0.850 m  
 Rastr: 64 x 64 Body  
 Okrajová zóna: 0.000 m

## Kusovník svítidel

Č.	ks	Označení (Opravný faktor)	$\Phi$ (Svítidlo) [lm]	$\Phi$ (Zdroje:) [lm]	P [W]
1	6	MODUS, spol. s r.o. FIT2000B_KO MODUS FIT 2000 B KO (1.000)	1950	1950	16.0
2	2	MODUS, spol. s r.o. FIT3000C_KO MODUS FIT 3000 C KO (1.000)	3000	3000	24.0
Celkem:			17700	17700	144.0

Specifický příkon:  $2.02 \text{ W/m}^2 = 1.32 \text{ W/m}^2/100 \text{ lx}$  (Základní plocha:  $71.23 \text{ m}^2$ )