

Tabulka místností 5.NP				
Č.	Název místnosti	Plocha (m2)	Em [lx]	Poznámka
5.01	Ordinace	24,75	500	Ra>=90, 5000K
5.02	Čekárna	30,87	200	
5.03	Ordinace sestra	12,60	500	Ra>=90, 5000K
5.04	Ordinace	27,22	200	
5.05	Ordinace	25,69	500	Ra>=90, 5000K
5.06	Ordinace	16,72	500	Ra>=90, 5000K
5.07	WC písoáry	8,44	200	
5.08	WC	0,96	200	
5.09	WC pedsíñ	5,28	200	
5.10	Úklidová místnost	4,73	100	NA PODLAŽE
5.11	WC pedsíñ	5,33	200	
5.12	WC pedsíñ	7,00	200	
5.13	WC	0,96	200	
5.14	WC	0,96	200	
5.15	Schodiště	48,83	150	NA PODLAŽE
5.16	Chodba	58,89	100	NA PODLAŽE
5.17	Prodejna - Optika	36,75	300	
5.18	Ordinace	26,07	500	Ra>=90, 5000K
5.19	Ordinace	27,69	500	Ra>=90, 5000K
5.20	Čekárna	27,07	200	
5.21	Ordinace	24,90	200	
5.22	Schodiště	33,78	150	NA PODLAŽE

5.23	Chodba	44,24		
5.24	Výťah	8,56	-	
5.25	Výťah	2,49	-	
5.26	Výťah	2,49	-	
5.27	Šatny - Muži	5,31	200	
5.28	Umývárna - Muži	7,55	200	
5.29	Šatny - Ženy	5,48	200	
5.30	Šatny - Ženy	5,30	200	
5.31	Umývárna - Ženy	7,71	200	
5.32	WC - Ženy	0,96	200	
5.33	WC - Muži	0,96	200	
5.34	Zubní laborantka	16,76	500	Ra>=90, 5000K
5.35	Kancelář	16,83	500	
5.36	Kancelář	17,97	500	
5.37	Kancelář	35,58	500	
5.38	Kancelář	19,18	500	
5.39	Kancelář	35,23	300	
5.40	Chodba	38,72	500	
5.41	Lodžie	4,07	-	
5.42	Kancelář	18,05	500	
5.43	Kancelář	35,62	500	
5.44	Kancelář	17,93	500	
5.45	Kancelář	35,37	500	

### LEGENDA STAVEBNÍCH ÚPRAV:

- MÍSTNOST BEZ ÚPRAV – STÁVAJÍCÍ LED SVÍTIDLA
- VÝMĚNA STÁVAJÍCÍCH SVÍTIDEL ZA LED:
  - PŘESTĚRKOVÁNÍ, ZAPRAVENÍ STROPNÍ OMÍTKY V PLOŠE 20%
  - VÝMALBA STROPU V PLOŠE 20%
- DEMONTÁŽ STÁVAJÍCÍHO PODHLEDU Z PLECHOVÝCH LAMEL:
  - ZHOTOVENÍ NOVÉHO KAZETOVÉHO PODHLEDU VČETNĚ NOSNÉHO ROŠTU
- DEMONTÁŽ STÁVAJÍCÍHO KAZETOVÉHO PODHLEDU V ROZSAHU 20%, PO INSTALACI LED SVÍTIDEL ZPĚTNÁ MONTÁŽ KAZET
- DEMONTÁŽ-VYŘEZÁNÍ STÁVAJÍCÍHO SDK PODHLEDU V ROZSAHU 20%, PO INSTALACI LED SVÍTIDEL ZAPRAVENÍ PODHLEDU + VÝMALBA V ROZSAHU 20%
- MONTÁŽ NOVÉHO KAZETOVÉHO PODHLEDU VČETNĚ NOSNÉHO ROŠTU

### POŽADOVANÉ INTENZITY OSVĚTLENÍ DLE ČSN EN 12464-1:

ÚČEL MÍSTNOSTI	REFERENČNÍ ČÍSLO	OSVĚTLENOST [lx]	ČINITEL OSNĚNÍ [η]	INDEX PODÁNÍ BARVY [Ra]	POZNÁMKA
CHODBA	9.1	100	28	40	NA PODLAŽE
SCHODIŠTĚ	9.2	150	25	40	NA PODLAŽE
KANTÝNY	10.1	200	22	80	
ŠATNY, WC, UMÝVARNY	10.4	200	22	80	
PROVOZNÍ MÍSTNOSTI	11.1	200	25	80	
SKLADY	12.1	100	25	80	
KANCELÁŘE	34.2	500	19	80	
RECEPCE	34.6	300	22	80	
OBECNÉ PRODEJNÍ PLOCHY	35.1	300	22	80	
VSTUPNÍ HALY	36.1	100	22	80	
VÝŠETŘOVNY OBECNÉ	48.1	500	19	90	4000-5000K
OČNÍ VÝŠETŘOVNY	49.1	500	19	90	4000-5000K
ORL VÝŠETŘOVNY	50.1	500	19	90	4000-5000K
ZOBRAZOVACÍ METODY	51.1	300	19	80	
ZUBNÍ ORDINACE	56.1	500	19	90	4000-5000K

### LEGENDA SVÍTIDEL:

Poliklinika Otrokovice, budova A 5.NP

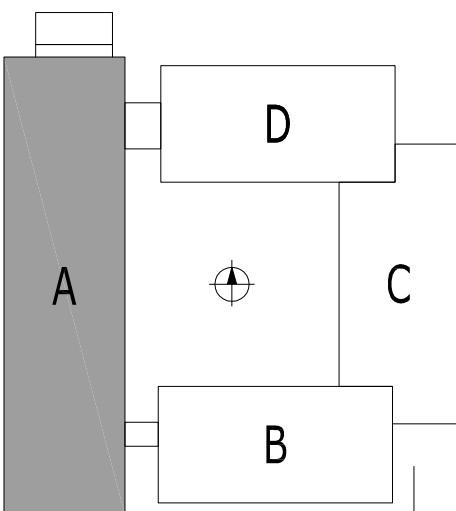
OZNAČENÍ	POČET
1	44 *
2	36 *
3	0 *
4	4 *
5	2 *
6	27 *
7	0 *
8	4 *
N	5 *

\* LED svítidlo s omezením oslnění (3299 lm; 26,0 W, 5000/6000K)  
\* LED svítidlo s omezením oslnění (4300 lm; 37,0 W, 5000/6000K)  
\* LED svítidlo přisazené (1400 lm; 14,0 W, 4000K)  
\* LED svítidlo přisazené (2400 lm; 27,0 W, 4000K)  
\* LED svítidlo přisazené (3600 lm; 34,0 W, 4000K)  
\* LED panel přisazený (1950 lm; 16,0 W, 4000K)  
\* Vestavné svítidlo s omezením oslnění (4300 lm; 37,0 W, 4000K)  
\* LED panel přisazený (3000 lm; 24,0 W, 4000K)  
\* Přisazené LED nouzové svítidlo EXIT s piktogramem (50 lm; 1,0 W), vlastní záložní zdroj, samostatnost 1 hodina, svítící při výpadku napájení, autotest

### LEGENDA ÚPRAV:

- KOMPLETNÍ VÝMĚNA STÁVAJÍCÍCH ŽÁŘIVKOVÝCH A ŽÁROVKOVÝCH SVÍTIDEL ZA NOVÁ ÚSPORNÁ LED SVÍTIDLA VE STÁVAJÍCÍCH POZICÍCH A POČTECH.
- NOVÁ OSVĚTLOVACÍ SOUSTAVA MUSÍ SPLŇOVAT POŽADAVKY ČSN EN 12464-1 (ČSN 36 0450) NA INTENZITU OSVĚTLENÍ, ČINITEL OSNĚNÍ A INDEX PODÁNÍ BARVY.
- OVLÁDÁNÍ OSVĚTLENÍ ZŮSTÁVA STÁVAJÍCÍ – LOKÁLNÍ VYPÍNAČI U VSTUPU DO MÍSTNOSTI NEBO POHYBOVÝMI ČIDLY S VÝHODNOCENÍM DENNÍHO OSVĚTLENÍ
- NOUZOVÁ SVÍTIDLA BUDOU S VLASTNÍM BATERIOVÝM ZDROJEM, SAMIOSTATNOST 1 HODINA, BUDOU SVÍTIT PŘI VÝPADKU NAPÁJENÍ.

### SCHÉMA AREÁLU



ZODP. PROJEKTANT:	VYPRACOVAL:	KONTOLOVAL:
Ing. MARTIN ŠEĎA	ROBERT KOVÁŘ	Ing. MARTIN ŠEĎA
INVESTOR: Městská poliklinika s.r.o. Otrokovice, tř. Osvobození 1388, IČO: 60741490		
MÍSTO STAVBY: tř. Osvobození 1388, 76502 Otrokovice, parc. č. st. 2555, k.ú. Otrokovice		
STAVBA:		
VÝMĚNA SVÍTIDEL A SOUVISEJÍCÍ STAVEBNÍ ÚPRAVY V BUDOVĚ POLIKLINIKY OTROKOVICE		
FORMÁT:	7x44	STUPEŇ PD: DZS
DATUM:	03/23	Č.Č.: 80/12-03-2023
PROFESE:	ELEKTROINSTALACE	Č.KOPIE.: 1
MĚR.:	1:100	Č.V.: A-105
OBJEKT A – PŮDORYS 5.NP		