

Tabulka místností 4.NP				
Č.	Název místnosti	Plocha (m2)	Em [lx]	Poznámka
4.01	Ordinace	16,73	500	Ra>=90, 5000K
4.02	Ordinace	17,40	500	Ra>=90, 5000K
4.03	Archiv	8,87	200	
4.04	Čekárna	26,88	200	
4.05	Ordinace	9,12	500	Ra>=90, 5000K
4.06	Sklad	7,29	100	
4.07	Ordinace	18,49	500	Ra>=90, 4000K
4.08	Ordinace	16,57	500	Ra>=90, 4000K
4.09	Čekárna	16,74	200	
4.10	WC pisoáry	9,59	200	
4.11	WC	0,96	200	
4.12	WC Předstř.	5,28	200	
4.13	Úklidová místnost	4,73	100	
4.14	Umývárna	5,33	200	
4.15	WC předstř.	7,00	200	
4.16	WC	0,96	200	
4.17	WC	0,96	200	
4.18	Schodiště	50,01	150	NA PODLAŽE
4.19	Chodba	58,89	100	NA PODLAŽE
4.20	WC	1,49	200	
4.21	WC	1,08	200	
4.22	WC předstř.	2,73	200	
4.23	Ordinace	12,12	500	Ra>=90, 5000K
4.24	Čekárna	17,98	500	Ra>=90, 5000K
4.25	Ordinace	16,76	500	Ra>=90, 5000K
4.26	Ordinace	18,75	500	Ra>=90, 5000K
4.27	Ordinace	16,59	500	Ra>=90, 5000K
4.28	Čekárna	16,83	200	
4.29	Ordinace	17,12	500	Ra>=90, 5000K
4.30	Ordinace	16,60	500	Ra>=90, 5000K
4.31	Schodiště	34,40	150	NA PODLAŽE
4.32	Chodba	44,22	100	NA PODLAŽE

4.33	Výťah	8,56	—	
4.34	Výťah	2,44	—	
4.35	Výťah	2,35	—	
4.36	Šatna - Muži	5,32	200	
4.37	Umývárna - Muži	7,49	200	
4.38	WC - Muži	0,96	200	
4.39	Šatna - Ženy	5,48	200	
4.40	Šatna - Ženy	5,30	200	
4.41	Umývárna - Ženy	7,64	200	
4.42	WC - Ženy	0,96	200	
4.43	Oční ordinace	16,88	500	Ra>=90, 5000K
4.44	Oční ordinace	16,88	500	Ra>=90, 5000K
4.45	Zubní ordinace	17,72	500	Ra>=90, 5000K
4.46	Zázemí ordinace	7,97	500	
4.47	Čekárna	17,33	200	
4.48	Sesterna	18,67	500	Ra>=90, 5000K
4.49	Šatna	2,26	200	
4.50	Šatna	1,71	200	
4.52	Ordinace	26,56	500	Ra>=90, 5000K
4.53	Chodba	24,29	100	NA PODLAŽE
4.54	Chodba	7,20	100	NA PODLAŽE
4.55	Chodba	17,25	100	NA PODLAŽE
4.56	Lodžie	4,40	—	
4.57	Ordinace	18,12	500	Ra>=90, 5000K
4.58	Čekárna	16,45	200	
4.59	Čekárna	18,00	200	
4.60	Sesterna	19,66	500	Ra>=90, 5000K
4.61	Umývárna	2,97	200	
4.62	Šatna	1,70	200	
4.63	Šatna	2,34	200	
4.64	Ordinace	26,44	500	Ra>=90, 5000K
4.65	Umývárna	2,89	200	

- LEGENDA STAVEBNÍCH ÚPRAV:
- MÍSTNOST BEZ ÚPRAV – STÁVAJÍCÍ LED SVÍTIDLA
 - VÝMĚNA STÁVAJÍCÍCH SVÍTIDEL ZA LED:
 - PŘESTĚRKOVÁNÍ, ZAPRAVENÍ STROPNÍ OMITKY V PLOŠE 20%
 - VÝMALBA STROPŮ V PLOŠE 20%
 - DEMONTÁŽ STÁVAJÍCÍHO PODHLEDU Z PLECHOVÝCH LAMEL:
 - ZMOTOVENÍ NOVÉHO KAZETOVÉHO PODHLEDU VČETNĚ NOSNÉHO ROŠTU
 - DEMONTÁŽ STÁVAJÍCÍHO KAZETOVÉHO PODHLEDU V ROZSAHU 20%, PO INSTALACI LED SVÍTIDEL ZPĚTNÁ MONTÁŽ KAZET
 - DEMONTÁŽ–VÝŘEZÁNÍ STÁVAJÍCÍHO SDK PODHLEDU V ROZSAHU 20%, PO INSTALACI LED SVÍTIDEL ZAPRAVENÍ PODHLEDU + VÝMALBA V ROZSAHU 20%
 - MONTÁŽ NOVÉHO KAZETOVÉHO PODHLEDU VČETNĚ NOSNÉHO ROŠTU

POŽADOVANÉ INTENZITY OSVĚTLENÍ DLE ČSN EN 12464-1:				
ÚČEL MÍSTNOSTI	REFERENČNÍ ČÍSLO	OSVĚTLENOST	ČÍSELNÝ OSLNĚNÍ BAREV I _a	INDEX PODÁNÍ BAREV I _a
CHODBA	9.1	100	28	40
SCHODIŠTĚ	9.2	150	25	40
KANTYNY	10.1	200	22	80
ŠATNY, WC, UMÝVÁRNY	10.4	200	22	80
PROVOZNÍ MÍSTNOSTI	11.1	200	25	80
SKLADY	12.1	100	25	80
KANCELÁŘE	34.2	500	19	80
RECEPCE	34.6	300	22	80
OBECNÉ PRODEJNÍ PLOCHY	35.1	300	22	80
VSTUPNÍ HALY	36.1	100	22	80
VÝŠĚROVNÝ OBECNĚ	48.1	500	19	90
OCNÍ VÝŠĚROVNÝ	49.1	500	19	90
OCNÍ VÝŠĚROVNÝ	50.1	500	19	90
ZOBRAZOVACÍ METODY	51.1	300	19	80
ZUBNÍ ORDINACE	56.1	500	19	90

LEGENDA SVÍTIDEL:

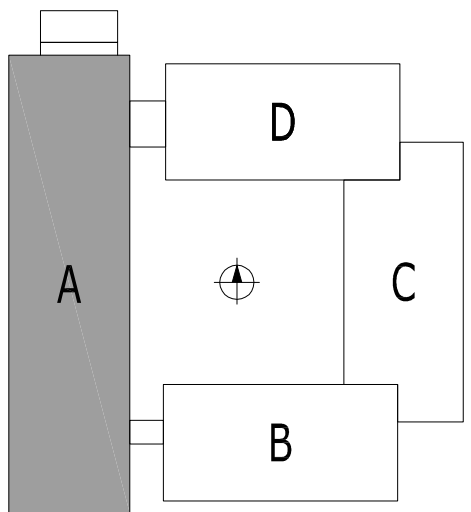
Poliklinika Otrokovice, budova A 4.NP

- OZNAČENÍ POČET
- 1 20 * LED svítidlo s omezením oslnění (3299 lm; 26,0 W, 4000/5000K)
 - 2 47 * LED svítidlo s omezením oslnění (4300 lm; 37,0 W, 4000/5000K)
 - 3 0 * LED svítidlo přisazené (1400 lm; 14,0 W, 4000K)
 - 4 4 * LED svítidlo přisazené (2400 lm; 27,0 W, 4000K)
 - 5 1 * LED svítidlo přisazené (3600 lm; 34,0 W, 4000K)
 - 6 41 * LED panel přisazený (1950 lm; 16,0 W, 4000K)
 - 7 0 * LED panel přisazený (2650 lm; 24,0 W, 4000K)
 - 8 5 * LED panel přisazený (3000 lm; 24,0 W, 4000K)
 - N 5 * Přisazené LED nouzové svítidlo EXIT s piktogramem (50 lm; 1,0 W), vlastní záložní zdroj, samostatnost 1 hodina, svítící při výpadku napájení, autotest

LEGENDA ÚPRAV:

- KOMPLETNÍ VÝMĚNA STÁVAJÍCÍCH ŽÁŘIVKOVÝCH A ŽÁROVKOVÝCH SVÍTIDEL ZA NOVÁ ÚSPORNÁ LED SVÍTIDLA VE STÁVAJÍCÍCH POZICÍCH A POČTECH.
- NOVÁ OSVĚTLOVACÍ SOUSTAVA MUSÍ SPLŇOVAT POŽADAVKY ČSN EN 12464-1 (ČSN 36 0450) NA INTENZITU OSVĚTLENÍ, ČÍSELNÝ OSLNĚNÍ A INDEX PODÁNÍ BAREV.
- OVLAĐÁNÍ OSVĚTLENÍ ZŮSTÁVA STÁVAJÍCÍ – LOKÁLNÍ VYPÍNAČI U VSTUPU DO MÍSTNOSTI NEBO POHYBOVÝMI ČIDLY S VÝHODNOCENÍM DENNÍHO OSVĚTLENÍ
- NOUZOVÁ SVÍTIDLA BUDOU S VLASTNÍM BATERIOVÝM ZDROJEM, SAMOSTATNOST 1 HODINA, BUDOU SVÍTIT PŘI VÝPADKU NAPÁJENÍ.

SCHÉMA AREÁLU



ZODP. PROJEKTANT: Ing. MARTIN ŠEĐA	VYPRACOVAL: ROBERT KOVÁŘ	KONTRLOVAL: Ing. MARTIN ŠEĐA
INVESTOR: Městská poliklinika s.r.o. Otrokovice, tř. Osvobození 1388, IČO: 60741490		
MÍSTO STAVBY: tř. Osvobození 1388, 76502 Otrokovice, parc. č. st. 2555, k.ú. Otrokovice		
STAVBA:		
VÝMĚNA SVÍTIDEL A SOUVISEJÍCÍ STAVEBNÍ ÚPRAVY V BUDOVĚ POLIKLINIKY OTROKOVICE		
OBJEKT A – PŮDORYS 4.NP		
FORMÁT: 7x44	STUPĚN PD: DZS	
DATUM: 03/23	Č.Č.: 80/12-03-2023	
PROFESE: ELEKTROINSTALACE	Č.KOPIE.:	
MEŘ: 1:100	Č.V.: A-104	