

Tabulka místností 3.NP				
Č.	Název místnosti	Plocha (m2)	Em [lx]	Poznámka
3.01	Ordinace	18,11	500	Ra>=90, 5000K
3.02	Ordinace - Zázemí	1,22	200	Ra>=90, 5000K
3.03	Ordinace	16,37	500	Ra>=90, 5000K
3.04	Ordinace	11,06	500	Ra>=90, 5000K
3.05	Ordinace - poradna	16,83	500	Ra>=90, 5000K
3.06	Ordinace	18,85	500	Ra>=90, 5000K
3.07	Ordinace	18,22	500	Ra>=90, 5000K
3.08	Čekárna	16,80	200	
3.09	Denní místnost	16,67	300	
3.10	WC - pisoáry	8,35	200	
3.11	WC	0,96	200	
3.12	WC předstř.	5,26	200	
3.13	Sklad	4,67	100	
3.14	WC předstř.	5,39	200	
3.15	WC předstř.	6,90	200	
3.16	WC	0,96	200	
3.17	WC	0,96	200	
3.18	Schodiště	50,24	150	NA PODLAŽE
3.19	Chodba	61,03	100	NA PODLAŽE
3.20	Čekárna	38,41	200	
3.21	Ordinace	18,01	500	Ra>=90, 5000K
3.22	Ordinace	18,88	500	Ra>=90, 5000K
3.23	Čekárna	17,31	200	
3.24	Čekárna	17,69	500	Ra>=90, 5000K
3.25	Ordinace	17,13	500	Ra>=90, 5000K
3.26	Ordinace	15,62	500	Ra>=90, 5000K

3.27	Schodiště	33,78	150	NA PODLAŽE
3.28	Chodba	44,23	100	NA PODLAŽE
3.29	Výtah	10,26	-	
3.30	Výtah	2,49	-	
3.31	Výtah	2,49	-	
3.32	Šatna - Muži	5,32	200	
3.33	Umývárna - Muži	7,47	200	
3.34	WC	0,96	200	
3.35	Šatna - Ženy	5,48	200	
3.36	Úklidová místnost	5,30	100	
3.37	Umývárna - Ženy	7,45	200	
3.38	WC	0,96	200	
3.39	Místnost - veřejné služby	17,02	500	
3.40	Čekárna	16,83	200	
3.41	Čekárna	18,54	200	
3.42	Ordinace	18,47	500	Ra>=90, 5000K
3.43	Ordinace	25,11	500	Ra>=90, 5000K
3.44	Sádrovna	40,76	500	Ra>=90, 5000K
3.45	Sklad	4,45	100	
3.46	Chodba	38,52	100	NA PODLAŽE
3.47	Lodžie	4,40	100	
3.48	Sesterna	17,75	500	
3.49	Operační sál	26,26	500	Ra>=90, 5000K
3.50	Šatna	9,63	200	
3.51	Sterilizace	15,55	500	Ra>=90, 5000K
3.52	Operační sál	37,54	500	Ra>=90, 5000K

LEGENDA STAVEBNÍCH ÚPRAV:

■ MÍSTNOST BEZ ÚPRAV – STÁVAJÍCÍ LED SVÍTIDLA

□ VÝMĚNA STÁVAJÍCÍCH SVÍTIDEL ZA LED:

– PŘESTĚRKOVÁNÍ, ZAPRAVENÍ STROPNÍ OMÍTKY V PLOŠE 20%

– VÝMALBA STROPU V PLOŠE 20%

■ DEMONTÁŽ STÁVAJÍCÍHO PODHLEDU Z PLECHOVÝCH LAMEL:

– ZHOTOVENÍ NOVOHO KAZETOVÉHO PODHLEDU VČETNĚ NOSNÉHO ROŠTU

■ DEMONTÁŽ STÁVAJÍCÍHO KAZETOVÉHO PODHLEDU V ROZSAHU 20%, PO INSTALACI LED SVÍTIDEL ZPĚTNÁ MONTÁŽ KAZET

■ DEMONTÁŽ-VYŘEZÁNÍ STÁVAJÍCÍHO SDK PODHLEDU V ROZSAHU 20%, PO INSTALACI LED SVÍTIDEL ZAPRAVENÍ PODHLEDU + VÝMALBA V ROZSAHU 20%

■ MONTÁŽ NOVOHO KAZETOVÉHO PODHLEDU VČETNĚ NOSNÉHO ROŠTU

POŽADOVANÉ INTENZITY OSVĚTLENÍ DLE ČSN EN 12464-1:

LOK. MÍSTNOSTI	REFERENČNÍ OSLO.	OSVĚTLENOST	OSVĚT. OSNĚNÍ UDR.	INDEX PODÁNÍ BAREV %	POZNÁMKA
CHODBA	9.1	100	28	40	NA PODLAŽE
SCHODIŠTĚ	9.2	150	25	40	NA PODLAŽE
KANTÝNY	10.1	200	22	80	
ŠATNY, WC, UMÝVÁRNY	10.4	200	22	80	
PROVOZNÍ MÍSTNOSTI	11.1	200	25	80	
SKLADY	12.1	100	25	80	
KANCELÁŘE	24.2	500	19	90	
RECEPCE	34.6	300	22	80	
OBECNÉ PRODEJNÍ PLOCHY	35.1	300	22	80	
VSTUPNÍ HALY	36.1	100	22	80	
VÝŠETŘOVNÝ OBECNÝ	48.1	500	19	90	4000-5000K
OČNÍ VÝŠETŘOVNÝ	49.1	500	19	90	4000-5000K
ORL. VÝŠETŘOVNÝ	50.1	500	19	90	4000-5000K
ZOBRAZOVACÍ METODY	51.1	300	19	80	
ZUBNÍ ORDINACE	56.1	500	19	90	4000-5000K

LEGENDA SVÍTIDEL:

Poliklinika Otrokovice, budova A 3.NP

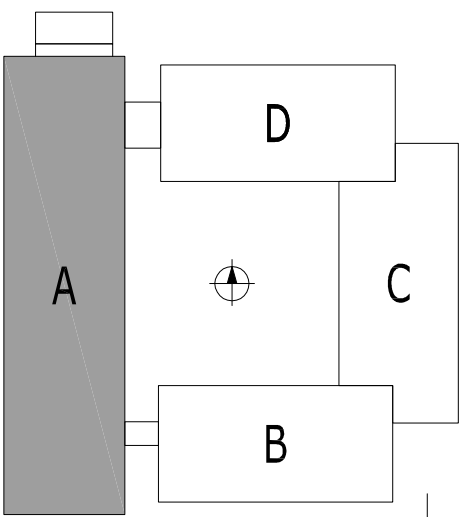
OZNAČENÍ POČET

- 18 * LED svítidlo s omezením oslnění (3299 lm; 26,0 W, 5000/6000K)
- 38 * LED svítidlo s omezením oslnění (4300 lm; 37,0 W, 5000/6000K)
- 1 * LED svítidlo přisazené (1400 lm; 14,0 W, 4000K)
- 5 * LED svítidlo přisazené (2400 lm; 27,0 W, 4000K)
- 0 * LED svítidlo přisazené (3600 lm; 34,0 W, 4000K)
- 42 * LED panel přisazený (1950 lm; 16,0 W, 4000K)
- 0 * LED panel přisazený (2650 lm; 24,0 W, 4000K)
- 4 * LED panel přisazený (3000 lm; 24,0 W, 4000W)
- 5 * ETE/1W – exit Přisazené LED nouzové svítidlo EXIT s piktogramem (50 lm; 1,0 W), vlastní záložní zdroj, samostatnost 1 hodina, svítící při výpadku napájení, autotest

LEGENDA ÚPRAV:

- KOMPLETNÍ VÝMĚNA STÁVAJÍCÍCH ZÁŘÍVKOVÝCH A ŽÁROVKOVÝCH SVÍTIDEL ZA NOVÁ ÚSPORNÁ LED SVÍTIDLA VE STÁVAJÍCÍCH POZICÍCH A POČTECH.
- NOVÁ OSVĚTLOVACÍ SOUSTAVA MUSÍ SPLŇOVAT POŽADAVKY ČSN EN 12464-1 (ČSN 36 0450) NA INTENZITU OSVĚTLENÍ, ČÍTEL OSLNĚNÍ A INDEX PODÁNÍ BAREV.
- OVLÁDÁNÍ OSVĚTLENÍ ZŮSTÁVA STÁVAJÍCÍ – LOKÁLNÍ VYPÍNAČI U VSTUPU DO MÍSTNOSTI NEBO POHYBOVÝMI ČIDLY S VYHODNOCENÍM DENNÍHO OSVĚTLENÍ
- NOUZOVÁ SVÍTIDLA BUDOU S VLASTNÍM BATERIOVÝM ZDROJEM, SAMOSTATNOST 1 HODINA, BUDOU SVÍTIT PŘI VÝPADKU NAPÁJENÍ.

SCHÉMA AREÁLU



ZODP. PROJEKTANT:	VYPRACOVAL:	KONTOLOVAL:
Ing. MARTIN ŠEĎA	ROBERT KOVÁŘ	Ing. MARTIN ŠEĎA
INVESTOR: Městská poliklinika s.r.o. Otrokovice, tř. Osvobození 1388, IČO: 60741490		
MÍSTO STAVBY: tř. Osvobození 1388, 76502 Otrokovice, parc. č. st. 2555, k.ú. Otrokovice		
STAVBA:		
VÝMĚNA SVÍTIDEL A SOUVISEJÍCÍ STAVEBNÍ ÚPRAVY V BUDOVĚ POLIKLINIKY OTROKOVICE		
OBJEKT A – PŮDORYS 3.NP		
FORMÁT:	7x44	STUPEŇ PD:
DATUM:	03/23	Č.Č.:
PROFESE:	ELEKTROINSTALACE	Č.KOPIE.:
MĚR.:	1:100	Č.V.:
A-103		

Ing. MARTIN ŠEĎA
projektová činnost ve výstavbě
Tyršova 747, 763 02 Zlín 4
tel. 702 339 963
e-mail: projektyseda@seznam.cz
www.projektyseada.cz