



**RAL 7022 - stínově šedá**

Zodp. projektant	Kontroloval	projektová kancelář  Marcela Sedlářová Nám. T.G. Masaryka 588, 760 01 Zlín, IČO: 65795954 tel. + 420 607 543 000; aspk@aspk-zl.cz	
M.Sedlářová	Ing. Prokůpek		
Hlav.projektant		 PROJEKČNÍ A STAVEBNÍ s.r.o.	
Jaroslav Pavelka			
INVESTOR: MĚSTO OTROKOVICE			
<b>ZÁZEMÍ PARKU U PŘÍSTAVIŠTĚ V OTROKOVICÍCH SO 101 ZPEVNĚNÉ PLOCHY, TERÉNNÍ ÚPRAVY A MOBILIÁŘ</b>		FORMÁT	1 A4
		DATUM	8.2021
<b>SCHEMA MOBILIÁŘE</b>		Č.Z.	
		MĚŘ.	Č.V. 5.

**Charakter konstrukce:**

ocelová konstrukce spojená s dřevěnými deskami pomocí šroubových spojů z nerez

**Povrchová úprava:**

ocelová konstrukce bočnic je opatřena ochrannou vrstvou zinku a práškovým vypalovacím lakem

**Nosná kostra:**

dvě bočnice svařené z ocelových trubek čtvercového profilu 40 x 40 mm a 20 x 20 mm a výpalků z ocelového plechu tloušťky 5 mm

**Sedák:**

3 desky z masivního dřeva obdélníkového průřezu (110x33 mm) délky 1718 mm

**Opěradlo:**

2 desky z masivního dřeva obdélníkového průřezu (110 x 33mm) délky 1800 mm

**Barevnost:**

odstíny polyesterových práškových laků v jemné struktuře mat

ostatní odstíny dle vzorníku RAL jsou k dispozici na požádání

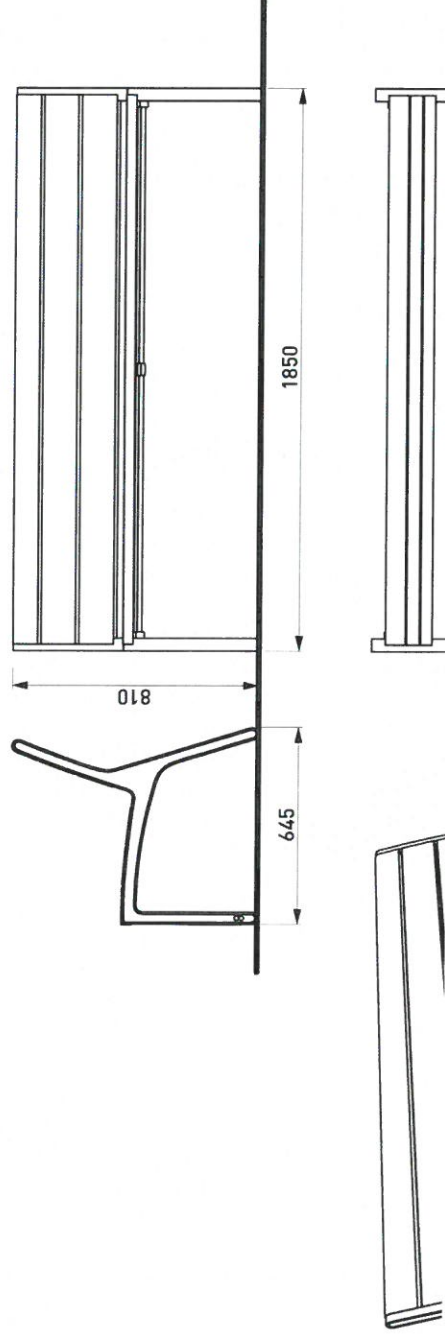
**Kotvení:**

kotvení pod dlažbu do betonového základu pomocí závitových tyčí M8

Všechny prvky městského mobiliáře musí být řádně ukotveny podle podkladů výrobce, v opačném případě hrozí při neopatrném užívání převrtnutí výrobku, za jehož následky nenese výrobce žádnou odpovědnost.

**Hmotnost:**

36 kg



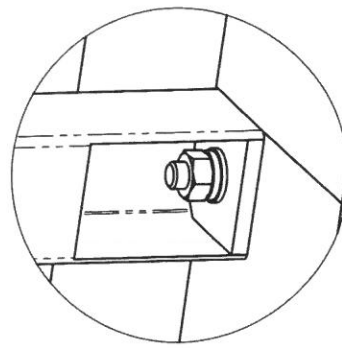
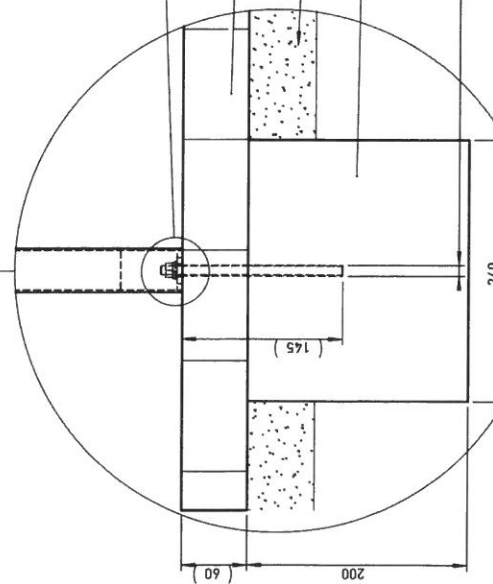
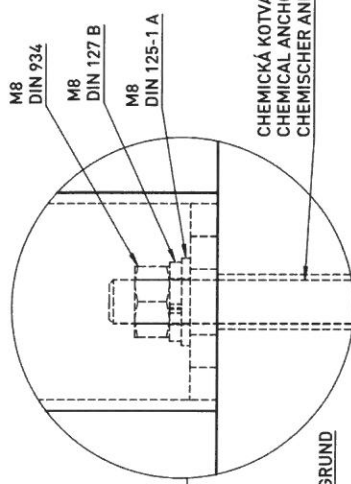
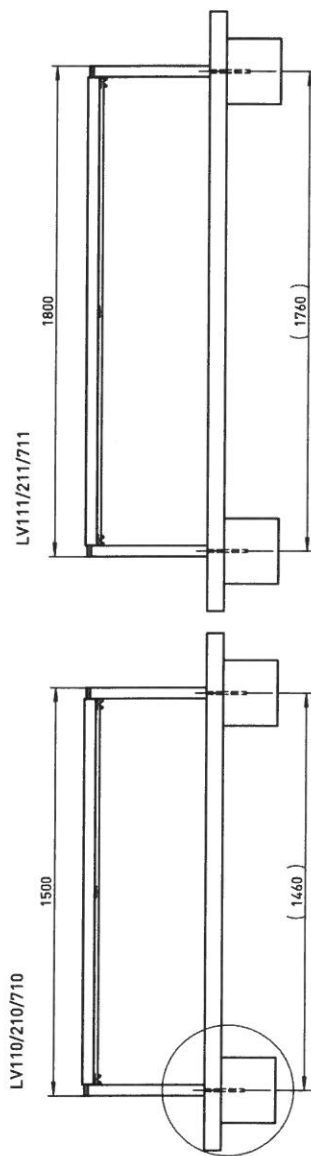
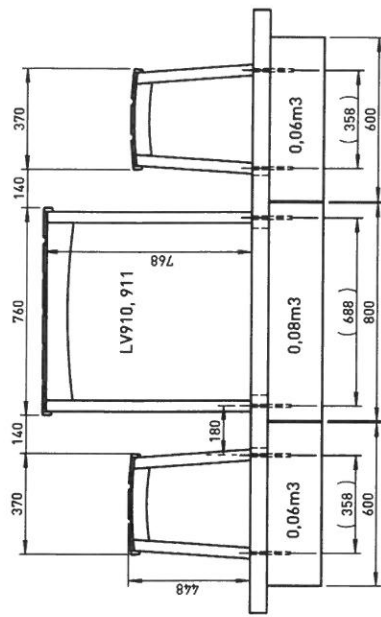
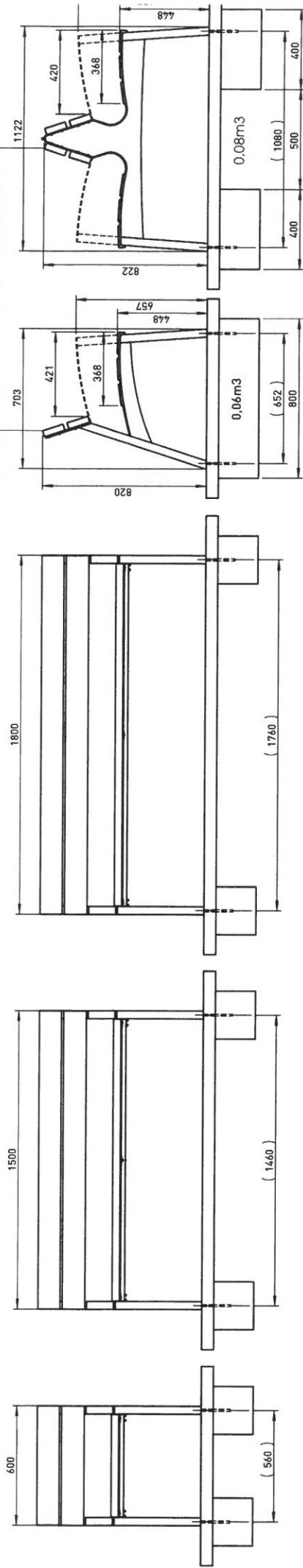
ILLUSTRATIVE PHOTO

TECHNICAL SPECIFICATIONS 1/5

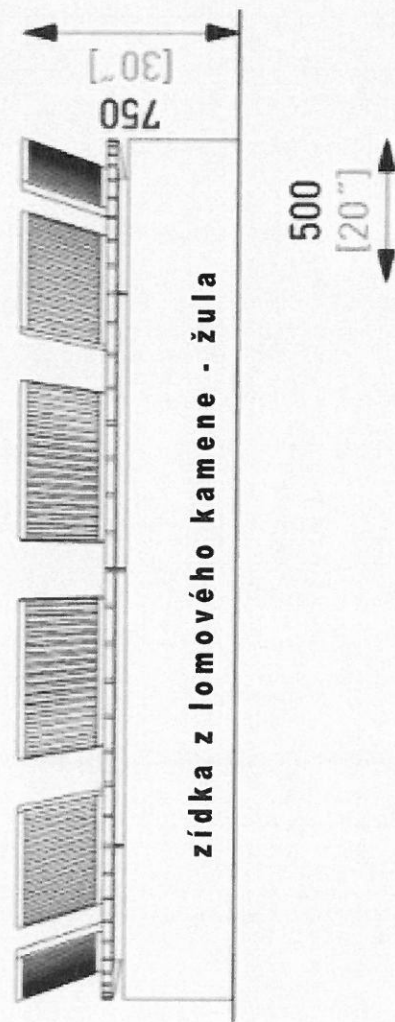
mm  
cite

1

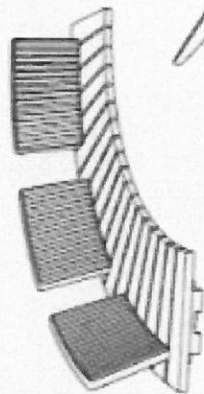
kov, tropické dřeviny  
VENKOVNÍ LAVICE



# SCHEMA ZÁKLADŮ VENKOVNÍ LAVICE



LVS31-a



LVZ61



LVZ60

2 lavice s opěradly  
- 5 ks opěradel na jedné lavici

ATYPICKÁ OBLOUKOVÁ LAVICE - s opěradly

Odpadkový koš kruhového půdorysu opláštěný tahokovem, objem nádoby 45 l

Charakter konstrukce: Ocelová konstrukce z tahokovu spojená pomocí šroubových spojů z nerezů.

Povrchová úprava: Ocelová konstrukce je opatřena ochrannou vrstvou zinku a práškovým vypalovacím lakem.

Nosná kostra: Sraženec z výpalků z ocelového plechu a trubky.

Opláštění: Skružený tahokov orámovaný výpalky z plechu.

Vnitřní nádoba: Ohýbaný pozinkovaný plech, objem 45 l.

Barevnost: Odstíny polyesterových práškových laků v jemné struktuře mat dodávaných standardně společností mmcitě.

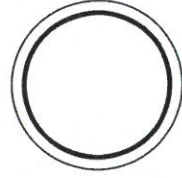
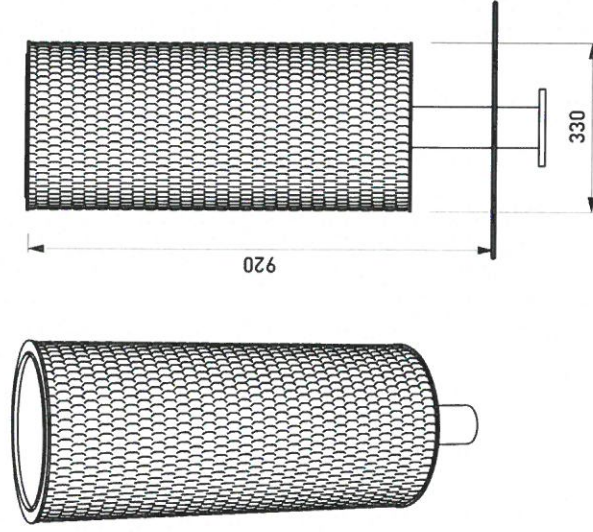
Ostatní odstíny dle vzorníku RAL jsou k dispozici na požádání.

Kotvení: Kotvení pod dlažbu nebo ve ztuhlém terénu do betonového základu pomocí závitových tyčí.

Všechny prvky městského mobiliáře musí být řádně ukořteny podle podkladu výrobce, v opačném případě hrozí při neopatrném užívání převrnutí výrobku, za jehož následky nenese výrobce žádnou odpovědnost.

Hmotnost: 27 kg

Opce: Jiná než standardní barva

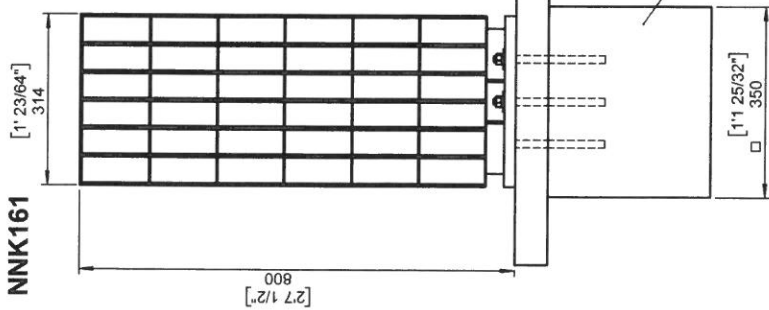


ILLUSTRATIVE PHOTO

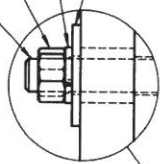
- opláštění tahokovem  
ODPADKOVÝ KOŠ



**NNK161**

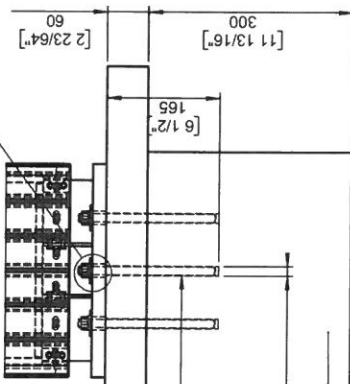


DIN 975  
M12x200  
DIN 934  
M12  
DIN 127 B  
M12  
DIN 9021  
M12 (14-37)



KOTVENÍ NA DLAŽBU  
ANCHORING ON THE PAVEMENT  
VERANKERUNG AN PFLASTER

DLAŽBA / PAVEMENT / PFLASTERUNG

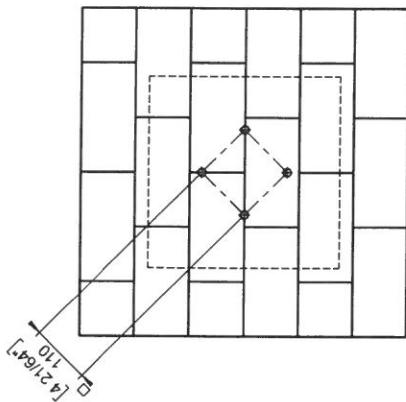


CHEMICKÁ KOTVA 4x M12x200  
CHEMICAL ANCHOR  
CHEMISCHER ANKER

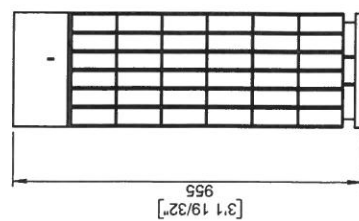
[35/64"]  
Ø 14  
PRŮMĚR VRTÁNÍ  
DRILL DIAMETER  
BOHRDURCHMESSER

BETON / CONCRETE C12/15

cca 0,04m<sup>3</sup>



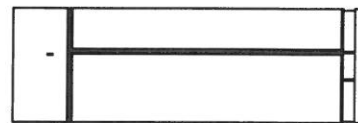
**NNK166**



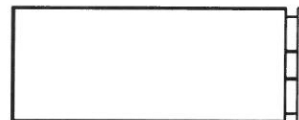
**NNK261  
NNK361**



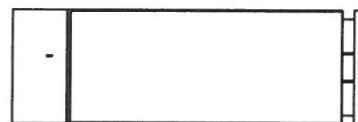
**NNK266  
NNK366**



**NNK561**



**NNK566**



- schema kotvení  
ODPADKOVÝ KOŠ

## Stojan na kola celooceľový

**Charakter konstrukce:**

**Povrchová úprava:**

**Tělo:**

na koso postavená pravouhlá ocelová konstrukce z trubek obdélníkového profilu a pryžového pásu.

opatřena ochrannou vrstvou zinku a práškovým vypalovacím lakem.

svařenec z ocelových trubek obdélníkového průřezu 40×20×2 mm a plechových výpalků tloušťky 10 mm.

Doplňn podélným pryžovým pásem zabráňujícím poškození rámu opřeného kola.

Celková výška cca 1035 mm, šířka 50 mm.

**Barevnost:**  
odstíny polyesterových práškových laků v jemné struktuře mat dodávaných standardně společností mmcitě.

Ostatní odstíny dle vzorníku RAL jsou k dispozici na požádání.

**Kotvení:**  
kotvení pod dlažbu nebo do ztuhněného terénu do betonového základu pomocí závitových tyčí M12.

Všechny prvky městského mobiliáře musí být řádně ukotveny podle podkladů výrobce, v opačném případě hrozí při neopatrném užívání převrnutí výrobku, za jehož následky nenese výrobce žádnou odpovědnost.

6 kg

**Opce:**  
jiná než standardní barva.

