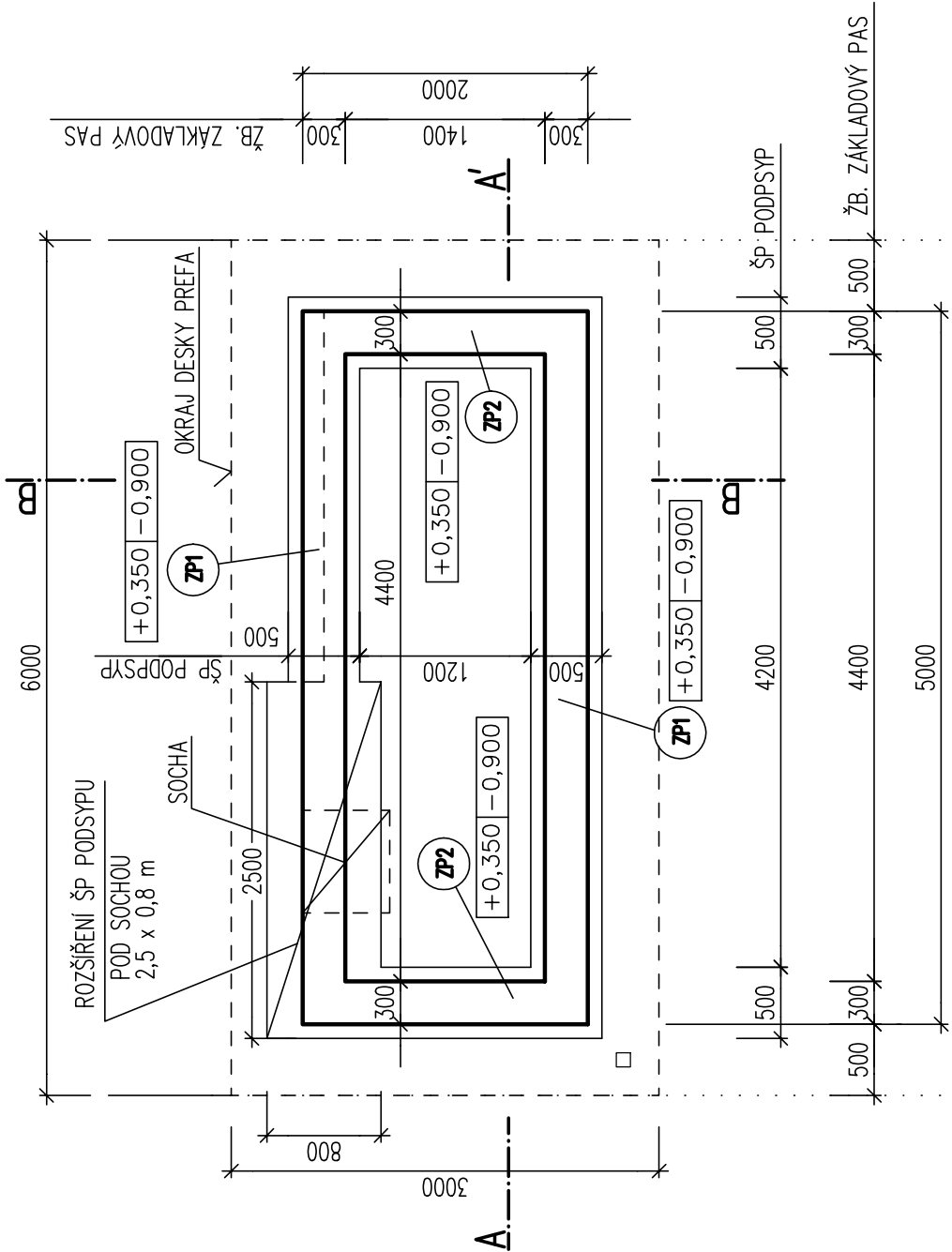


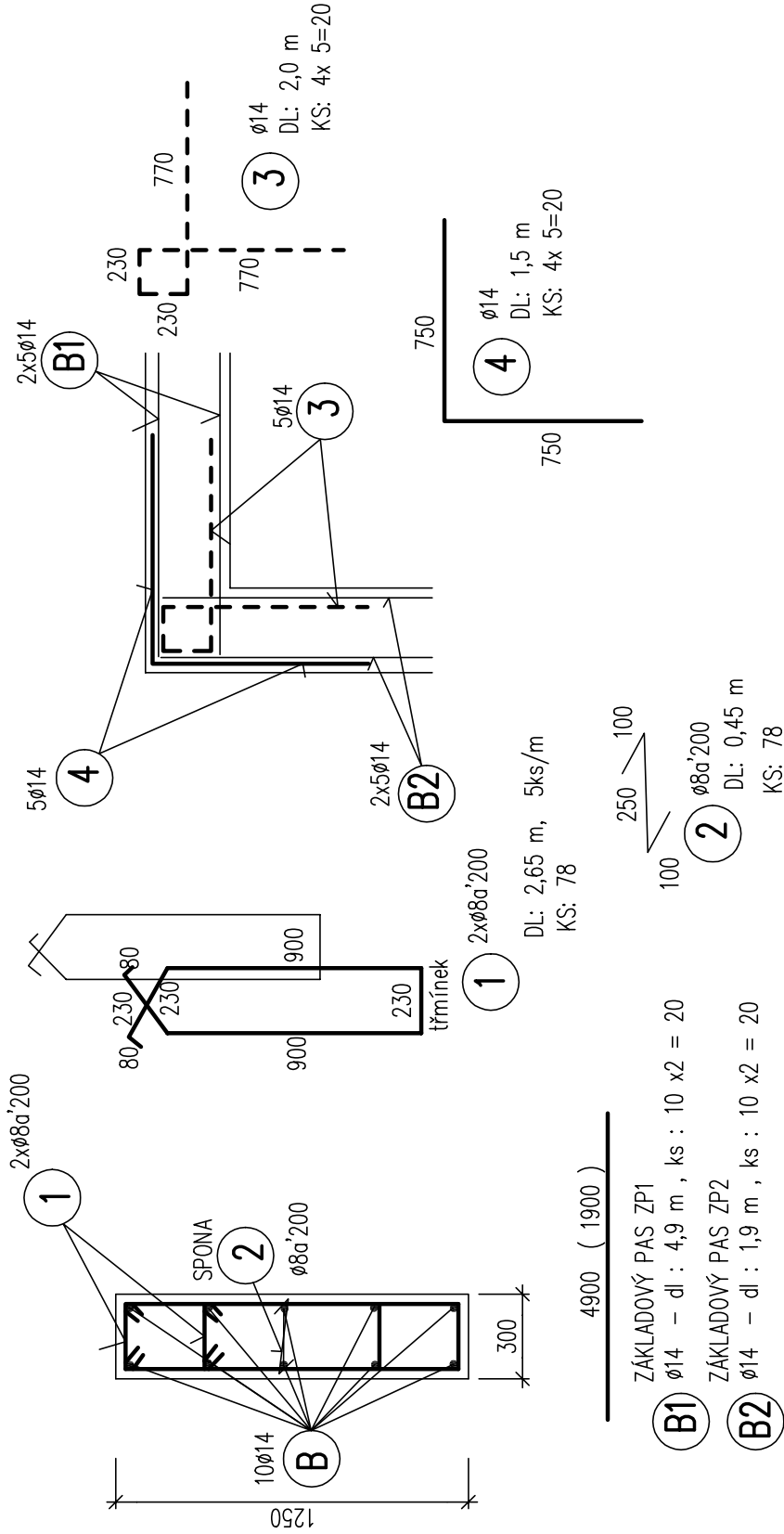
ZÁKLADY – PŮDORYS 1:50



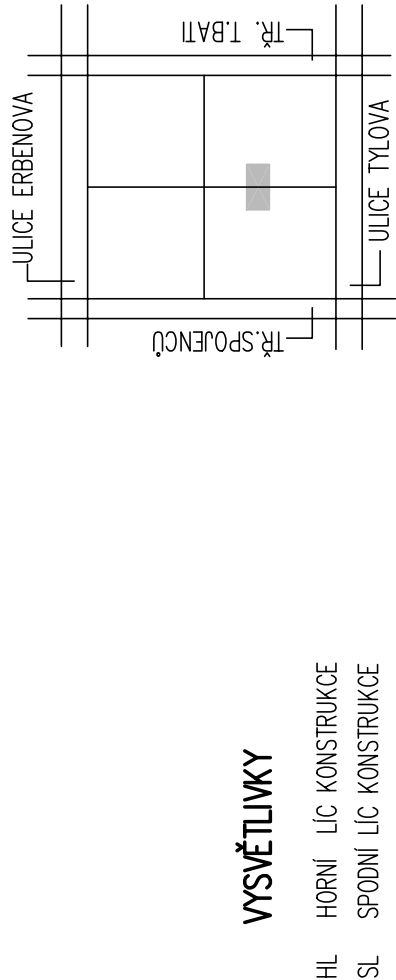
ZÁKLADY – VYZTUŽENÍ 1:25

ZÁKLADOVÝ PAS ZP1, ZP2

ZP1 – DL : 2 x 5,0 = 10,0 m  
ZP2 – DL : 2 x 2,0 = 4,0 m



SCHEMATICKÁ SITUACE



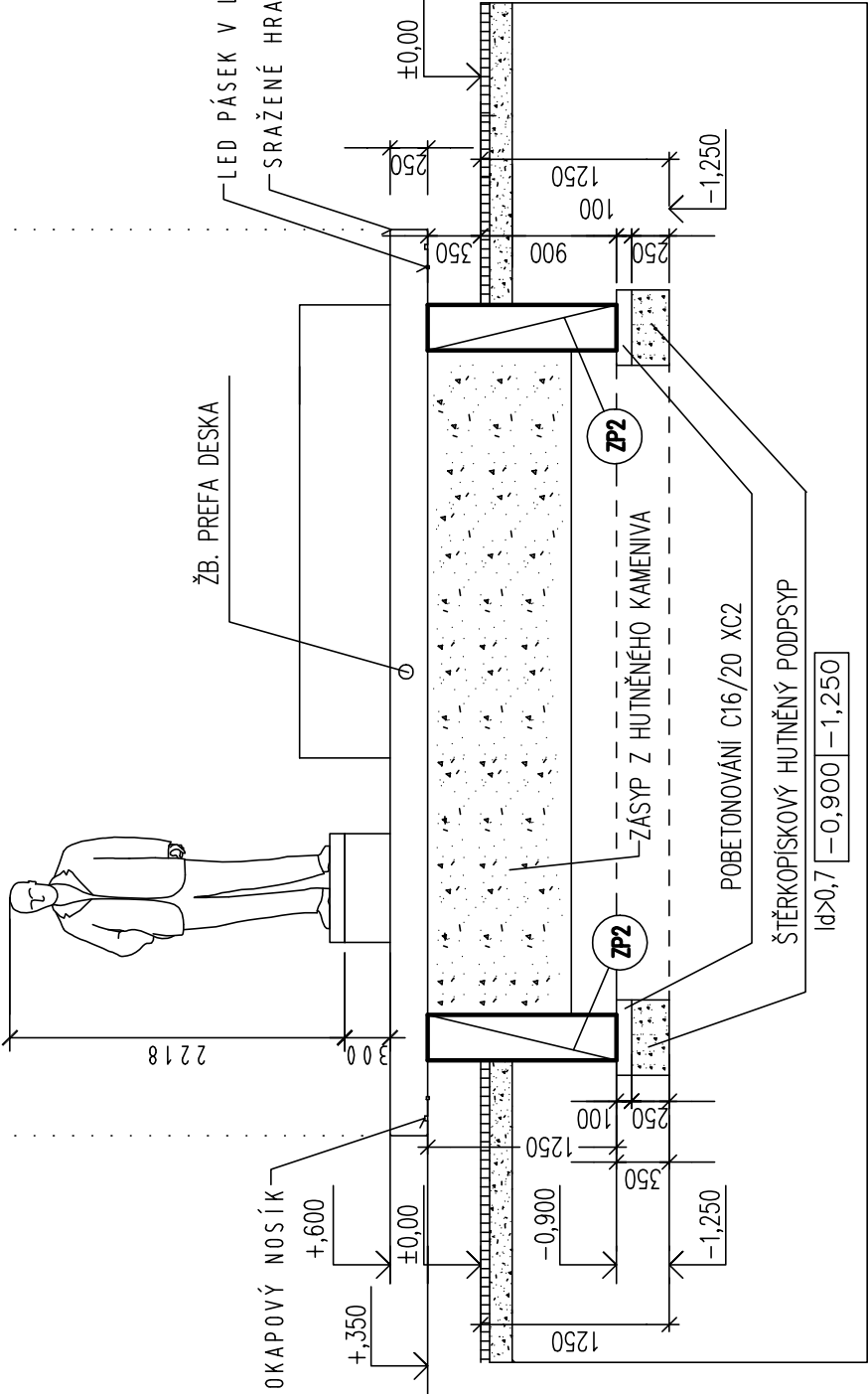
VYSVĚTLIVKY

- HL HORNÍ LÍČ KONSTRUKCE
- SL SPODNÍ LÍČ KONSTRUKCE

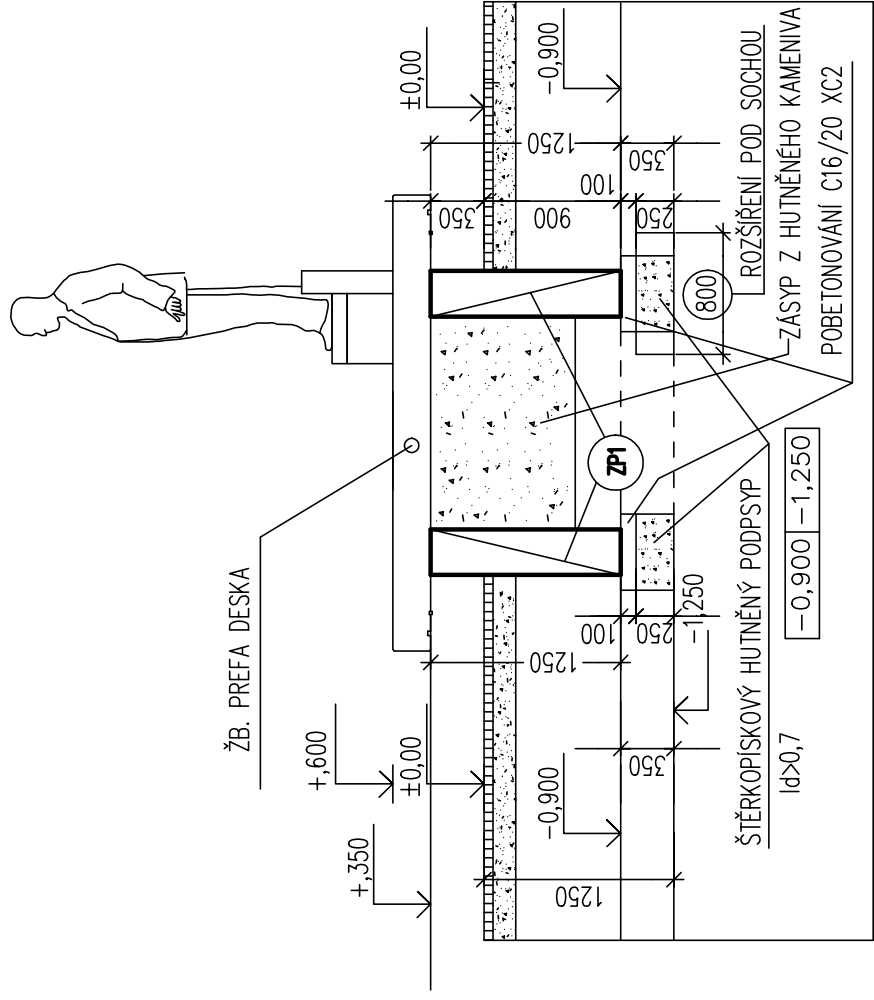
POZNÁMKA:

- 1/ PŮDORYSNÉ A VÝŠKOVÉ USPOŘÁDÁNÍ ZÁKLADOVÉHO PASU – VIZ. STAVEBNÍ ŘEŠENÍ STAVBY
- 2/ PŘED PROVÁDĚNÍM VÝKOPOVÝCH PRACÍ NUTNO OVĚŘIT POLOHU VŠECH PODZEMNÍCH VEDENÍ
- 3/ NÁVRH ZALOŽENÍ PROVEDEN BEZ IG PRŮZKUMU STAvenísTĚ ZA TĚCHTO PŘEDPOKLADŮ, KTERÉ JE NUTNO OVĚŘIT :
  - ZÁKLADOVÁ SPÁRA BUDE ULOŽENA V ZEMINÁCH TŘÍDY F4 AŽ F6 TUHÉ KONZISTENCE S MIN. ÚNOSNOSTÍ R<sub>d</sub> > 150 kPa
  - ZÁKLADOVÁ SPÁRA MUSÍ BÝT ULOŽENA V ROSTLÉM TERÉNU ( OVĚŘIT, ŽE SE NEJEDNÁ O NAVAŽKY )
  - OVĚŘENÍ ZÁKLADOVÝCH PODMÍNEK PO PROVEDENÍ VÝKOPU BUDE OVĚŘENO GEOLOGEM S UPŘESNĚNÍM MIN. NEZÁMRZNÉ HLoubKY
- 4/ ZÁKLADOVÉ PASY POD PODSTAVEC Z PREFA DÍLŮ BUDE PROVEDEN JAKO MONOLITICKÁ ŽB. KONSTRUKCE S PŘESNOSTÍ +-5 MM Z BETONU TŘÍDY MIN C30/37 XF4 Z POHLEDOVÉHO BETONU Z LICE NAD ÚROVNÍ TERÉNU
- 5/ POD ŽB. ZÁKLAD BUDE PROVEDEN HUTNĚNÝ ŠTĚRKOPISKOVÝ PODSP 500/350 MM HUTNĚNÝ NA MIN. REL. HUTNOST ID > 0,7
- 6/OSAŽENÍ PREFA DÍLCE 6 x 3 M NA ZÁKLADÝ PAS BUDE PROVEDEN NA NEREZ TRNY NA CEMENTOVOU MALTU
  - DETAILNÍ NÁPOJENÍ BUDE ŘEŠIT DODAVATEL V RÁMCI DÍLENSKÉ DOKUMENTACE

Řez A–A’



Řez B–B’



MATERIÁLY

BETON ČSN EN 206–1  
**C30/37 XF4 – ZÁKLAD**  
**OCEL B500B**

VYZTUŽ KÓTOVÁNA VNĚJŠÍM LÍCEM !  
MIN. KRYTÍ – 35 mm

Změna	Datum	Popis	Podpis
01			
02			
03			

Číslo paré:	Ótisk autorizačního razítka:

AUTOR ARCH. NÁVRHU: ING. ARCH. I. BERGMANN					
STAVEBNÍ ČÁST : ING. PAVEL SRBA					
STAV. KONSTRUKČNÍ ČÁST: ING. ZDENĚK FILIP					
KONTROLOVAL : ING. PAVEL SRBA					
Inveřtor : Město Otrokovice, náměstí 3.května 1340, 765 02 Otrokovice, IČ 00284301	formát:	3xA4			
Stavba : J.A.Baťa - architektonické řešení umístění sochy	datum:	KVĚTEN 2021			
	úřel:	DSP+DVD			
Objekt: SO 101 - Podstavec sochy J.A.Baťi	číslo zakázky:	21Z-002			
Profese: D.1.2 - stavebně kosntrukční řešení	DWG soubor:	J _A_ BATA _01.dwg			
Obsah : Základy - výkres tvaru a výztuže	měřítko:	1:50			