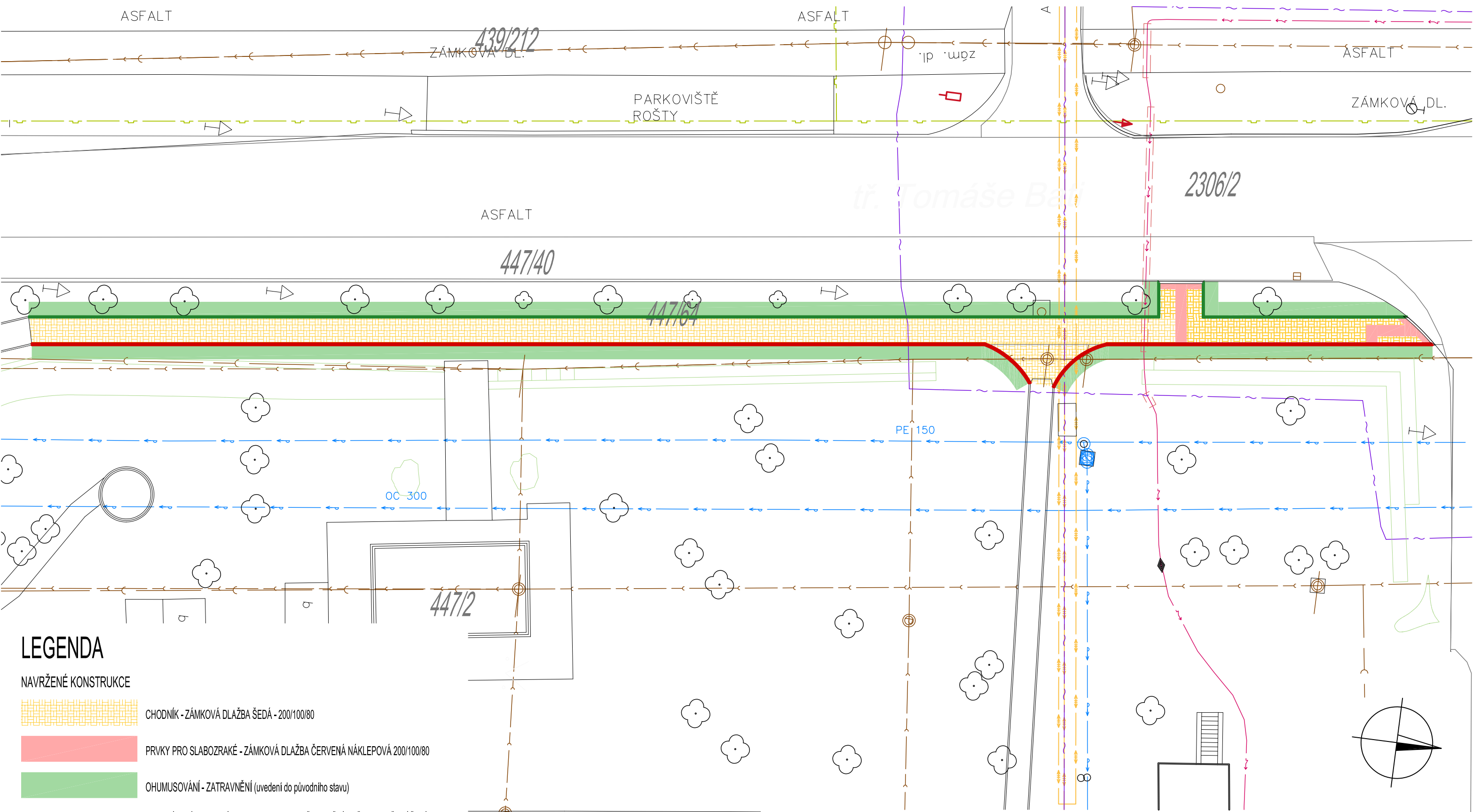


1:1000

This is a cadastral map of a residential area. A specific parcel, 447/64, is highlighted with a red outline. The map shows various buildings and plots, many of which are labeled with their respective numbers. Key features include:

- Highlighted Parcel:** 447/64, located in the upper central part of the map.
- Other Labeled Parcels:** 447/3, 447/2, 447/59, 447/58, 447/45, 447/30, 447/29, 445/8, 445/6, 445/7, 445/1, 445/2, 445/3, 439/175, 439/88, 439/117, 2120, 439/221, 1375, 439/206, 438/283, 447/24, 439/248, 2847, 439/207, 703/1, 1973, 1976, 578, 2306/2, 439/212, 2306/5, 447/65, 1706.
- Buildings and Structures:** Several building footprints are shown, including a large one labeled 'ZDRAVOTNÍ STŘEDISKO' (Health Center) and another labeled 'obchodní dům' (Commercial Building).
- Other Labels:** 'park' (park), 'areál Toma' (Toma's area), and '1706' (a small blue circle).





LEGENDA

NAVRŽENÉ KONSTRUKCE

- CHODNÍK - ZÁMKOVÁ DLAŽBA ŠEDÁ - 200/100/80
- PRVKY PRO SLABOZRAKÉ - ZÁMKOVÁ DLAŽBA ČERVENÁ NÁKLEPOVÁ 200/100/80
- OHUMUSOVÁNÍ - ZATRAVNĚNÍ (uvedení do původního stavu)
- CHODNÍKOVÝ OBRUBNÍK 10/25/100 V BET. LOŽÍ S BOČNÍ OPĚROU - PŘEVÝŠENÍ 60 mm
- CHODNÍKOVÝ OBRUBNÍK 10/25/100 V BET. LOŽÍ S BOČNÍ OPĚROU - PŘEVÝŠENÍ 0 mm

INŽENÝRSKÉ SÍTĚ

- VODOVOD
- ELEKTRO NN
- KANALIZACE
- PLYNOVOD
- SLABOPROUD
- TEPLOVOD
- VEŘEJNÉ OSVĚTLENÍ

Vypracoval		Kontroloval		INVESTOR:					
Ing. Radovan Ent		Ing. Radovan Ent, ČKAIT 1301836		město Otrokovice					
				náměstí 3. května 1340, 765 02 Otrokovice					
STAVBA:	Oprava chodníku tř. T. Bati, Otrokovice - Baťov PŘED ZDRAVOTNÍM STŘEDISKEM p.č. 447/64 v k.ú. Otrokovice			FORMÁT:	2 x A4	ÚČEL:	DSP		
				DATUM:	09/2021	Č.Z.:	11 (DPS) - 21		
				ČÁST PD:				C Situační výkresy	
				k.ú. Otrokovice					
OBSAH:	KOORDINAČNÍ SITUAČNÍ VÝKRES			MĚŘ.:	1:250	Č.v.:	C-2		



A-A'



B-B'



Vypracoval		Kontroloval		INVESTOR:				
Ing. Radovan Ent		Ing. Radovan Ent, ČKAIT 1301836		město Otrokovice				
				náměstí 3. května 1340, 765 02 Otrokovice				
STAVBA:	Oprava chodníku tř. T. Bati, Otrokovice - Baťov PŘED ZDRAVOTNÍM STŘEDISKEM p.č. 447/64 v k.ú. Otrokovice			FORMÁT:	2 x A4	ÚČEL:	DSP	
				DATUM:	09/2021	Č.Z.:	11 (DPS) - 21	
				ČÁST PD:			D Stavební	
				k.ú. Otrokovice				
OBSAH:	VZOROVÉ ŘEZY			MĚŘ.:	1:25	Č.V.:	D-3	