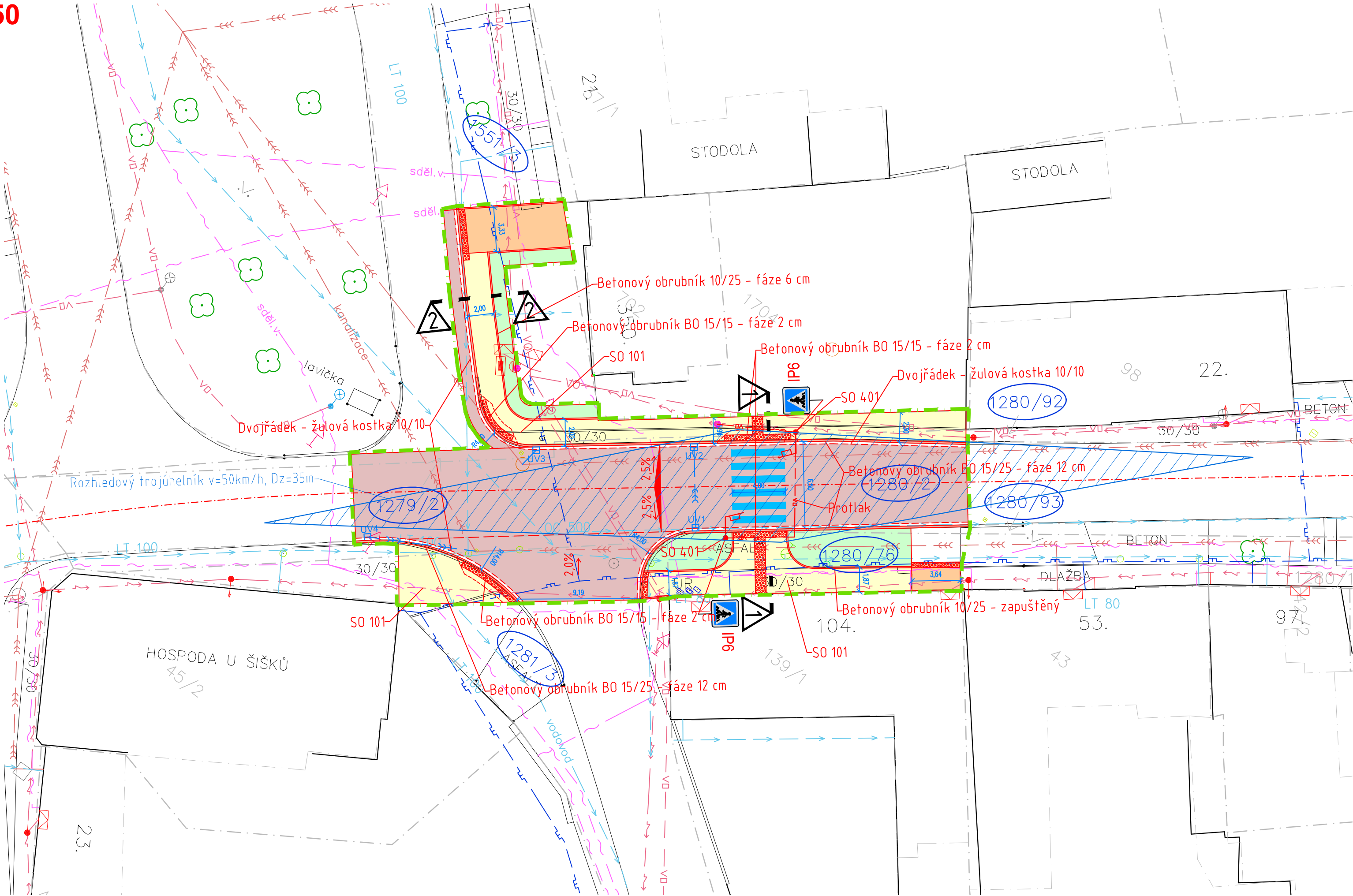


SITUACE
M 1:250



LEGENDA INŽENÝRSKÝCH SÍTÍ:

stav	návrh	
		KANALIZACE
		VODOVOD
		PLYNOVOD – NTL
		DISTRIB. ROZVOD NN-VZDUŠNÝ
		DISTRIB. ROZVOD NN-ZEMNÍ
		DISTRIB. ROZVOD VN-VZDUŠNÝ
		DISTRIB. ROZVOD VN-ZEMNÍ
		ROZVOD VO-ZEMNÍ
		SDĚLOVACÍ KABELY
		HRANICE PARCEL-DLE KN
		OBVOD STAVENIŠTĚ

LEGENDA OBJEKTŮ:

stav	návrh	
1		RODINNÉ DOMY
		STROMY
		OZNAČENÍ ULIČNÍ VPUSTI

LEGENDA PLOCH:

stav	návrh	
		CHODNÍK – BETONOVÁ DLAŽBA tl. 60 mm
		VJEZDY – BETONOVÁ DLAŽBA tl. 80 mm
		ZATRAVNĚNÁ PLOCHA-dotčená staveb. pracemi
		KOMUNIKACE – PŘEFREZOVÁNÍ
		HMATOVÁ DLAŽBA
		BETONOVÝ OBRUBNÍK BO 10/25
		BETONOVÝ OBRUBNÍK BO 15/25
		BETONOVÝ OBRUBNÍK BO 15/15

SEZNAM STAVEBNÍCH OBJEKTŮ:

- SO 101 – CHODNÍKY, PŘECHOD PRO CHODCE
SO 401 – DOPLŇKOVÉ OSVĚTLENÍ PŘECHODU PRO CHODCE

SOUŘADNICOVÝ SYSTÉM: JTSK
VÝŠKOVÝ SYSTÉM: Balt p.v.
POLOHA STÁVAJÍCÍCH INŽENÝRSKÝCH SÍTÍ JE INFORMATIVNÍ

VYPRACOVAL:	ZODP.PROJEKT.	KRESLIL:	VED.PROJEKCE	<div> PROJEKČNÍ A STAVEBNÍ s.r.o.</div>	
Bc. Aleš Trněný	Ing. Karel Kuchař	Bc. Aleš Trněný	Zuzana Kuchařová		
KRAJ: ZLÍNSKÝ		K.Ú.: KVÍTKOVICE U OTROKOVIC		FORMÁT	3xA4
STAVEBNÍK:MĚSTO OTROKOVICE				DATUM	2/2020
AKCE: PŘECHOD PRO CHODCE NA UL. BARTOŠOVA, KVÍTKOVICE				STUPEŇ	DUSP, PDPS
				ZAKÁZK. ČÍSLO	-/2019
OBSAH: SITUACE		MĚŘÍTKO: 1:250		ČÍSLO VÝKRESU D.1.1.2.a	