

LEGENDA MÍSTNOSTÍ

ČÍSLO MÍSTNOSTI	ÚČEL MÍSTNOSTI	PLOCHA (m ²)	PODLAHA	ODK.	ÚPRAVA POVRCHU	
					STĚNY	STROPY
204	KABINET MATEMATIKY	36,31	PVC		VOŠ+PVC SOKL	VOŠ SV=3,50 m

VOŠ -VÁPENNÁ OMÍTKA ŠTUKOVÁ

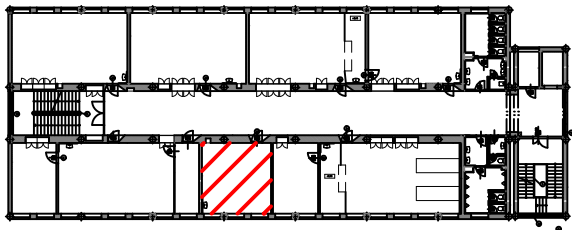
K.O. v=X,XX m -KERAMICKÝ OBKLAD DO VÝŠKY ...

K.O. PP. VOŠ+S -KERAMICKÝ OBKLAD NAD PRACOVNÍ PLOCHOU, VOŠ+SOKL

LEGENDA MATERIÁLŮ

	NOSNÉ SLOUPY Ø 500 mm
	OBVODOVÉ ZDIVO TL. 470, 380,340,300 mm
	STŘEDNĚ NOSNÉ ZDIVO TL. 650,300,250 mm
	PŘÍČKY TL. 150,100,50 mm

SCHÉMA 3.NP



ŘEŠENÁ ČÁST

LEGENDA ZNAČENÍ

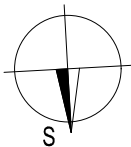
	STÁVAJÍCÍ KONSTRUKCE		LATEXOVÝ OBKLAD DO VÝŠKY 1500 mm
	BOURANÉ KONSTRUKCE		OCHRANA ZDI Z LAMINA TL. 18 mm, VÝŠKA cca 200 mm


PŘÍPRAVNÉ A DEMONTÁŽNÍ PRÁCE

D01	ODSTRANĚNÍ STÁVAJÍCÍ PODLAHOVÉ PVC KRYTINY VČETNĚ SOKLŮ	D07	ODSTRANĚNÍ STÁVAJÍCÍHO TRUHLÁŘSKÉHO VÝROBKU - OCHRANA ZDI Z LAMINA TL. 18 mm, VÝŠKY cca 200 mm
D02	ODSTRANĚNÍ STÁVAJÍCÍCH DVEŘÍ VČETNĚ ZÁRUBNÍ	D08	ODSTRANĚNÍ STÁVAJÍCÍHO LATEXOVÉHO NÁTĚRU DO VÝŠKY 500 mm
D03	ODSTRANĚNÍ STÁVAJÍCÍHO UMYVADLA	D09	DEMONTÁŽ, OBROUŠENÍ A NOVÝ NÁTĚR STÁVAJÍCÍCH RADIÁTORŮ A ROZVODŮ
D04	ODSTRANĚNÍ STÁVAJÍCÍHO KERAMICKÉHO OBKLADU VÝŠKY 1600 mm	D10	ODSTRANĚNÁ STÁVAJÍCÍCH SVÍTIDEL.
D05	ODSTRANĚNÍ STÁVAJÍCÍCH VĚTRACÍCH MŘÍŽEK -2x ROZMĚR cca 500x500 mm	D11	FRÉZOVÁNÍ DRÁŽEK A OTVORŮ PRO UMÍSTĚNÍ ELEKTRICKÝCH ROZVODŮ, ZAPRAVENÍ DRÁŽEK A OTVORŮ PO ELEKTROINSTALACÍCH
D06	ODSTRANĚNÍ STÁVAJÍCÍHO NÁSTĚNNÉHO REPRODUKTORU		

POZNÁMKA

- JEDNÁ SE O ZJEDNODUŠENOU DOKUMENTACI.
- DOKUMENTACE JE ZPRACOVÁNA DLE PROVEDENÉHO PASPORTU STUDENTY SPŠ ZLÍN V ROCE 2018 A TECHNICKÝCH POŽADAVKŮ ZŠ
- MAXIMÁLNÍ MOŽNÁ ODCHYLKA VE VÝKRESECH JE +/- 50 mm.
- VEŠKERÉ ROZMĚRY JE NUTNO ZAMĚŘIT PŘED VÝROBOU NA STAVBĚ!



HLAVNÍ PROJEKTANT		VYPRACOVAL	ODP. PROJEKTANT	<div> PROJEKČNÍ A STAVEBNÍ s.r.o.</div>	
JAROSLAV PAVELKA		Ing. arch. KAMILA MACHOVÁ	JAROSLAV PAVELKA		
ČKAIT: 1302043			ČKAIT: 1302043		
KRAJ: ZLINSKÝ		OBEC: OTROKOVICE		FORMÁT	2xA4
INVESTOR: město Otrokovice, nám. 3. května 1340, 765 02 Otrokovice				DATUM	01/2024
STAVBA: ZŠ MÁNESOVA - ODBORNÉ UČEBNY				STUPEŇ	DVZ
				MĚŘÍTKO	1:50
				ZAK. ČÍSLO	205–24
				ARCHIVNÍ ČÍSLO	PARE
20524					
ČÁST: D.1.1. ARCHITEKTONICKO–STAVEBNÍ ŘEŠENÍ				ČÍSLO VÝKRESU	204-02
PŘÍPRAVNÉ A DEMONTÁŽNÍ PRÁCE - m. č. 204					