

## POZNÁMKA

- JEDNÁ SE O ZJEDNODUŠENOU DOKUMENTACI.
- DOKUMENTACE JE ZPRACOVÁNA DLE PROVEDENÉHO PASPORTU FIRMOU PROJEKČNÍ A STAVEBNÍ s.r.o. V ZÁŘÍ 2020 A TECHNICKÝCH POŽADAVKŮ ZŠ.
- MAXIMÁLNÍ MOŽNÁ ODCHYLKA VE VÝKRESECH JE +- 50 mm.
- VEŠKERÉ ROZMĚRY JE NUTNO ZAMĚŘIT PŘED VÝROBOU NA STAVBĚ!

## LEGENDA MÍSTNOSTÍ

ČÍSLO MÍSTNOSTI	ÚČEL MÍSTNOSTI	PLOCHA (m²)	PODLAHA	ODK.	ÚPRAVA POVRCHU	
					STĚNY	STROPY
A106	KABINET DÍLEN	25,93	PVC		VOŠ+PVC SOKL	VOŠ

VOŠ -VÁPENNÁ OMÍTKA ŠTUKOVÁ

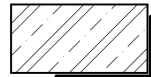
K.O. v=X,XX m -KERAMICKÝ OBKLAD DO VÝŠKY ...

K.O. PP. VOŠ+S -KERAMICKÝ OBKLAD NAD PRACOVNÍ PLOCHOU, VOŠ+SOKL

## LEGENDA MATERIÁLŮ



OBVODOVÉ ZDIVO tl. 260 mm Z KERAMICKÝCH TVÁRNIC

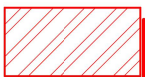


ŽELEZOBETONOVÉ SLOUPY 450 x 450 mm



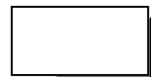
ZDIVO tl. 100-200 mm Z KERAMICKÝCH TVÁRNIC

## LEGENDA MATERIÁLŮ - NOVÉ



PŘÍČKA tl. 100 mm Z PÓROBETONOVÝCH TVÁRNIC

## LEGENDA ZNAČENÍ



STÁVAJÍCÍ KONSTRUKCE



NOVÉ KONSTRUKCE



NOVÝ NÁBYTEK

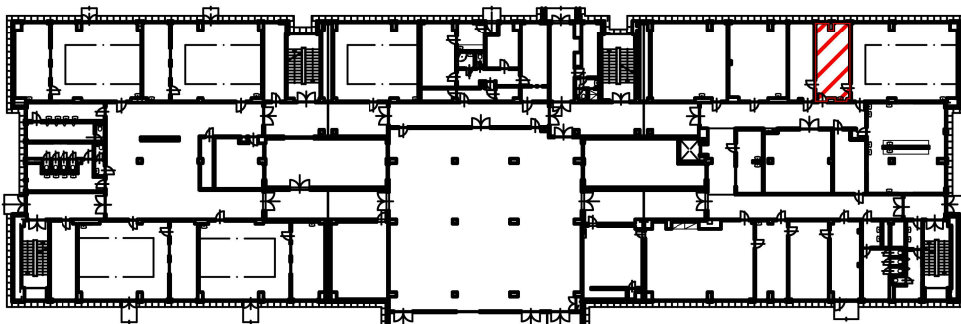


NOVÉ ELEKTRO



DLE VÝPISU VÝROBKŮ

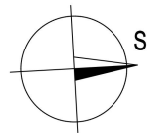
## SCHÉMA 1.NP - BUDOVA "A"

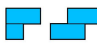


ŘEŠENÁ ČÁST

## STAVEBNÍ ÚPRAVY

- PŘÍPRAVNÉ A DEMONTÁŽNÍ PRÁCE VIZ VÝKRES Č. A106-02 PŘÍPRAVNÉ A DEMONTÁŽNÍ PRÁCE - m. č. A106
- ZAČLENĚNÍ OTVORU.
- PROVEDENÍ NOVÝCH ELEKTRICKÝCH ROZVODŮ.
- ZAPRAVENÍ DRÁŽEK A OTVORŮ PO ELEKTROINSTALACÍCH.
- OPRAVA STÁVAJÍCÍCH OMÍTEK.
- VYROVNÁNÍ PODLAHY SAMONIVELAČNÍ STĚRKOU.
- NOVÁ VÝMALBA MÍSTNOSTI VČETNĚ STROPU.
- PROVEDENÍ NOVÝCH PARAPETŮ.
- MONTÁŽ NOVÉHO ZATEMŇNÍ.
- PROVEDENÍ NOVÝCH PODLAHOVÝCH PVC KRYTIN VČETNĚ SOKLŮ.
- OSAZENÍ NOVÝCH POLODRÁŽKOVÝCH AKUSTICKÝCH DVEŘÍ 32 dB VČETNĚ ZÁRUBNĚ.
- INSTALACE KUCHYŇSKÉHO KOUTU A ZAPOJENÍ UMYVADLA.
- SESTAVENÍ MOBILIÁŘE A ELEKTRO KOMPLETACE.



HLAVNÍ PROJEKTANT		VYPRACOVAL	ODP. PROJEKTANT	<div></div> <div>PROJEKČNÍ A STAVEBNÍ</div> <div>s.r.o.</div>	
JAROSLAV PAVELKA		Ing. arch. KAMILA MACHOVÁ	JAROSLAV PAVELKA		
ČKAIT: 1302043			ČKAIT: 1302043		
KRAJ: ZLÍNSKÝ		OBEC: OTROKOVICE		FORMÁT	2x A4
INVESTOR: město Otrokovice, nám. 3. května 1340, 765 02 Otrokovice				DATUM	01/2024
STAVBA: ZŠ TGM - ODBORNÉ UČEBNY OBJEKT: BUDOVA "A"				STUPEŇ	DVZ
				MĚŘÍTKO	1:50
				ZAK. ČÍSLO	206–24
				ARCHIVNÍ ČÍSLO	PARE
ČÁST: D.1.1. ARCHITEKTONICKO–STAVEBNÍ ŘEŠENÍ				20624	
NOVÝ STAV - PŮDORYS KAB. DÍLEN m. č. A106				ČÍSLO VÝKRESU	
				A106-03	