

LEGENDA MÍSTNOSTÍ

ČÍSLO MÍSTNOSTI	ÚČEL MÍSTNOSTI	PLOCHA (m ²)	PODLAHA	ODK.	ÚPRAVA POVRCHU	
					STĚNY	STROPY
211	KABINET	18,96	PVC		VOŠ+PVC SOKL	VOŠ

VOŠ -VÁPENNÁ OMÍTKA ŠTUKOVÁ

K.O. v=X,XX m -KERAMICKÝ OBKLAD DO VÝŠKY ...

K.O. PP. VOŠ+S -KERAMICKÝ OBKLAD NAD PRACOVNÍ PLOCHOU, VOŠ+SOKL

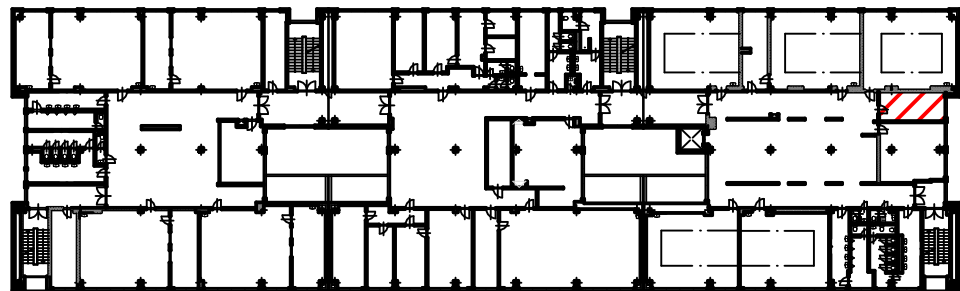
LEGENDA MATERIÁLŮ

	OBVODOVÉ ZDIVO tl. 260 mm Z KERAMICKÝCH TVÁRNIC
	ŽELEZOBETONOVÉ SLOUPY 450 x 450 mm
	ZDIVO tl. 100-200 mm Z KERAMICKÝCH TVÁRNIC

LEGENDA ZNAČENÍ

	STÁVAJÍCÍ KONSTRUKCE
	BOURANÉ KONSTRUKCE

SCHÉMA 2.NP - BUDOVA "A"

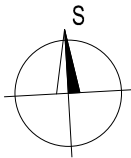



PŘÍPRAVNÉ A DEMONTÁŽNÍ PRÁCE

- | | | | |
|-----|--|-----|--|
| D01 | ODSTRANĚNÍ STÁVAJÍCÍ PODLAHOVÉ PVC KRYTINY VČETNĚ SOKLŮ | D06 | ODSTRANĚNÍ STÁVAJÍCÍCH SVÍTIDEL |
| D02 | ODSTRANĚNÍ STÁVAJÍCÍCH DVEŘÍ VČETNĚ ZÁRUBNÍ | D07 | FRÉZOVÁNÍ DRÁŽEK A OTVORŮ PRO UMÍSTĚNÍ ELEKTRICKÝCH ROZVODŮ, ZAPRAVENÍ DRÁŽEK A OTVORŮ PO ELEKTROINSTALACÍCH |
| D03 | ODSTRANĚNÍ STÁVAJÍCÍHO PARAPETU I S KRYTEM RADIÁTORU | | |
| D04 | ODSTRANĚNÍ STÁVAJÍCÍHO NÁSTĚNNÉHO REPRODUKTORU | | |
| D05 | DEMONTÁŽ, OBROUŠENÍ A NOVÝ NÁTĚR STÁVAJÍCÍCH RADIÁTORŮ A ROZVODŮ | | |

POZNÁMKA

- JEDNÁ SE O ZJEDNODUŠENOU DOKUMENTACI.
- DOKUMENTACE JE ZPRACOVÁNA DLE PROVEDENÉHO PASPORTU FIRMOU PROJEKČNÍ A STAVEBNÍ s.r.o. V ZÁŘÍ 2020 A TECHNICKÝCH POŽADAVKŮ ZŠ.
- MAXIMÁLNÍ MOŽNÁ ODCHYLKA VE VÝKRESECH JE +- 50 mm.
- VEŠKERÉ ROZMĚRY JE NUTNO ZAMĚŘIT PŘED VÝROBOU NA STAVBĚ!



HLAVNÍ PROJEKTANT		VYPRACOVAL		ODP. PROJEKTANT		<div> PROJEKČNÍ A STAVEBNÍ s.r.o.</div>		
JAROSLAV PAVELKA		Ing. arch. KAMILA MACHOVÁ		JAROSLAV PAVELKA				
ČKAIT: 1302043				ČKAIT: 1302043				
KRAJ: ZLINSKÝ				OBEC: OTROKOVICE		FORMÁT 2xA4		
INVESTOR: město Otrokovice, nám. 3. května 1340, 765 02 Otrokovice						DATUM 01/2024		
STAVBA: ZŠ TGM - ODBORNÉ UČEBNY OBJEKT: BUDOVA "A"						STUPEŇ DVZ		
						MĚŘÍTKO 1:50		
						ZAK. ČÍSLO 206-24		
						ARCHIVNÍ ČÍSLO 20624		PARE
						ČÍSLO VÝKRESU A211-02		
ČÁST: D.1.1. ARCHITEKTONICKO-STAVEBNÍ ŘEŠENÍ								
PŘÍPRAVNÉ A DEMONTÁŽNÍ PRÁCE - m. č. A211								