

Poliklinika Otrokovice, budova A 6.NP

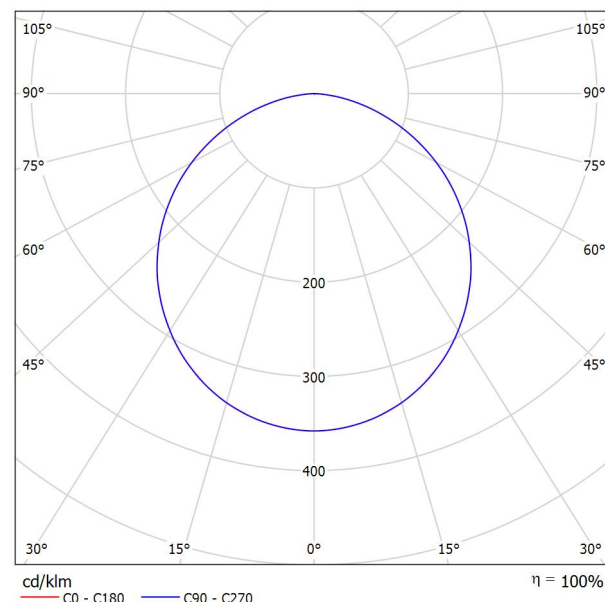
Datum: 21.04.2023
Zpracovatel: Robert Kovář

Pojecty Šeda

Jateční 169
760 01 ZlínZpracovatel Robert Kovář
Telefon 777 802 831
Fax
e-mail robert.kovar@gmail.com**MODUS, spol. s r.o. DS1000KO_200 MODUS DS 100 KO / Datový list svítidla**

Výstup světla 1:

Obrázek svítidla najdete v našem katalogu svítidel.



Klasifikace svítidel dle CIE: 100

Kód CIE Flux Code: 48 79 96 100 100

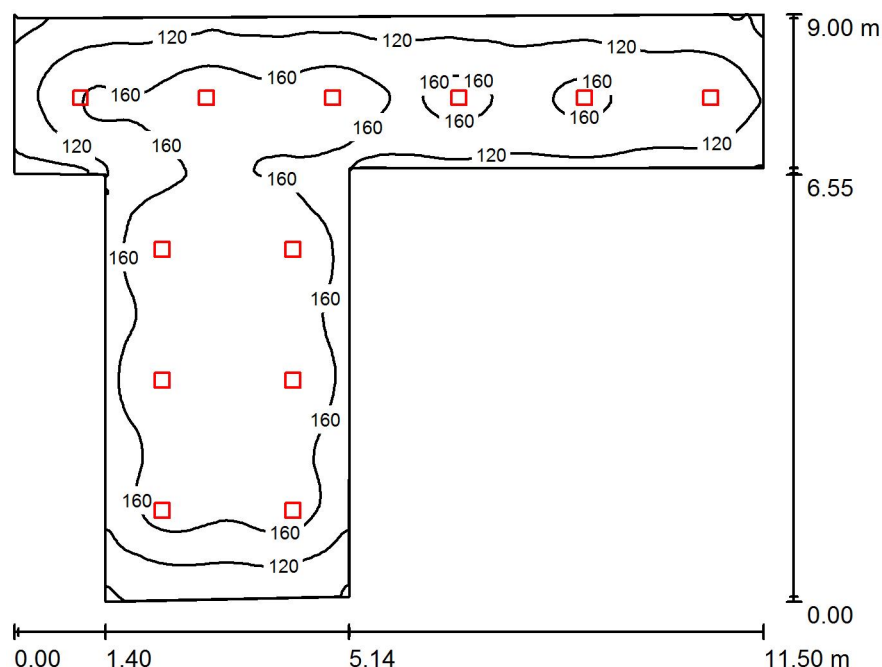
Výstup světla 1:

Vyhodnocení oslnění dle UGR											
ρ Strop	70	70	50	50	30	70	70	50	50	30	
ρ Stěny	50	30	50	30	30	50	30	50	30	30	
ρ Podlaha	20	20	20	20	20	20	20	20	20	20	
Velikost místnosti X Y		Směr pohledu napříč k ose lampy					Podélný směr pohledu k ose lampy				
2H	2H	20.0	21.3	20.3	21.5	21.8	20.0	21.3	20.3	21.6	21.8
	3H	21.5	22.7	21.8	23.0	23.2	21.5	22.7	21.8	23.0	23.2
	4H	22.1	23.2	22.4	23.5	23.8	22.1	23.2	22.4	23.5	23.8
	6H	22.5	23.5	22.8	23.8	24.1	22.5	23.5	22.9	23.8	24.2
	8H	22.6	23.6	22.9	23.9	24.2	22.6	23.6	23.0	23.9	24.3
4H	12H	22.6	23.6	23.0	23.9	24.3	22.7	23.6	23.0	23.9	24.3
	2H	20.7	21.8	21.0	22.1	22.4	20.7	21.8	21.0	22.1	22.4
	3H	22.4	23.3	22.7	23.7	24.0	22.4	23.3	22.8	23.7	24.0
	4H	23.1	23.9	23.5	24.3	24.6	23.1	23.9	23.5	24.3	24.7
	6H	23.6	24.3	24.0	24.7	25.1	23.6	24.3	24.0	24.7	25.1
8H	8H	23.7	24.4	24.2	24.8	25.2	23.8	24.4	24.2	24.8	25.3
	12H	23.8	24.4	24.3	24.8	25.3	23.8	24.5	24.3	24.9	25.3
	4H	23.4	24.0	23.8	24.4	24.8	23.4	24.1	23.8	24.4	24.9
	6H	24.0	24.5	24.4	25.0	25.4	24.0	24.6	24.5	25.0	25.4
	8H	24.2	24.7	24.7	25.1	25.6	24.2	24.7	24.7	25.2	25.6
12H	12H	24.3	24.7	24.8	25.2	25.7	24.3	24.8	24.8	25.2	25.7
	4H	23.4	24.0	23.8	24.4	24.8	23.4	24.0	23.8	24.4	24.8
	6H	24.0	24.5	24.5	25.0	25.4	24.1	24.5	24.5	25.0	25.5
8H	24.3	24.7	24.8	25.2	25.7	24.3	24.7	24.8	25.2	25.7	
Variance polohy pozorovatele pro vzdálenosti svítidel S											
S = 1.0H		+0.1 / -0.1					+0.1 / -0.1				
S = 1.5H		+0.2 / -0.4					+0.2 / -0.4				
S = 2.0H		+0.4 / -0.7					+0.4 / -0.7				
Standardní tabulka		BK05					BK05				
Korekturní sčítanec		6.6					6.6				
Korigované oslňovací indice, vztaheny na 1000lm Celkový světelný tok											

Projekty Šeda

Jateční 169
760 01 ZlínZpracovatel Robert Kovář
Telefon 777 802 831
Fax
e-mail robert.kovar@gmail.com

6.05 Čekárna, chodba / Shrnutí



Výška místnosti: 2.600 m, Montážní výška: 2.600 m, Činitel údržby: 0.80

Hodnoty v Lux, Měřítko 1:116

Plocha	ρ [%]	E_m [lx]	E_{min} [lx]	E_{max} [lx]	E_{min} / E_m
Uživatelská úroveň	/	149	49	200	0.329
Podlaha	20	122	62	160	0.505
Strop	70	32	23	40	0.711
Stěny (9)	50	76	13	156	/

Uživatelská úroveň:

Výška: 0.850 m
 Rastr: 128 x 128 Body
 Okrajová zóna: 0.000 m

Kusovník svítidel

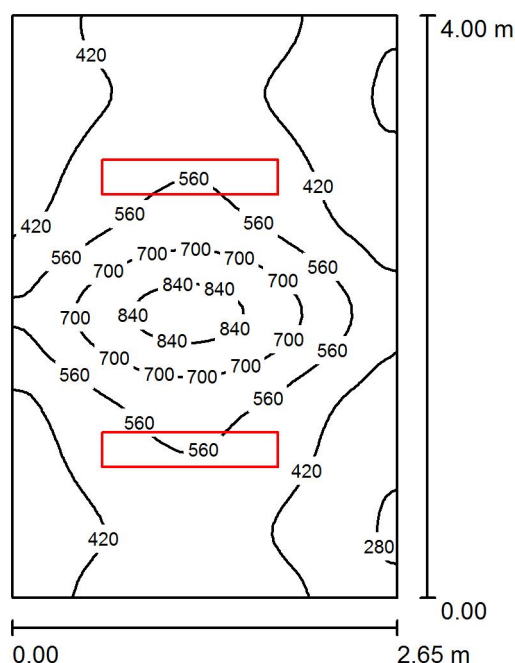
Č.	ks	Označení (Opravný faktor)	Φ (Svítidlo) [lm]	Φ (Zdroje:) [lm]	P [W]
1	12	MODUS, spol. s r.o. DS1000KO_200 MODUS DS 100 KO (1.000)	1000	1000	10.0
Celkem:			12000	12000	120.0

Specifický příkon: $2.33 \text{ W/m}^2 = 1.56 \text{ W/m}^2/100 \text{ lx}$ (Základní plocha: 51.58 m^2)

Pojetky Šeda

Jateční 169
760 01 ZlínZpracovatel Robert Kovář
Telefon 777 802 831
Fax
e-mail robert.kovar@gmail.com

6.39 Kancelář / Shrnutí



Výška místnosti: 2.900 m, Montážní výška: 2.900 m, Činitel údržby: 0.80

Hodnoty v Lux, Měřítko 1:52

Plocha	ρ [%]	E_m [lx]	E_{min} [lx]	E_{max} [lx]	E_{min} / E_m
Uživatelská úroveň	/	494	256	908	0.519
Podlaha	20	375	215	520	0.573
Strop	70	75	53	89	0.703
Stěny (4)	50	178	51	382	/

Uživatelská úroveň:

Výška: 0.850 m
 Rastr: 64 x 64 Body
 Okrajová zóna: 0.000 m

UGR

Levá stěna
 Spodní stěna
 (CIE, SHR = 0.25.)

Podél-
 Příčně
 k ose svítidla

Kusovník svítidel

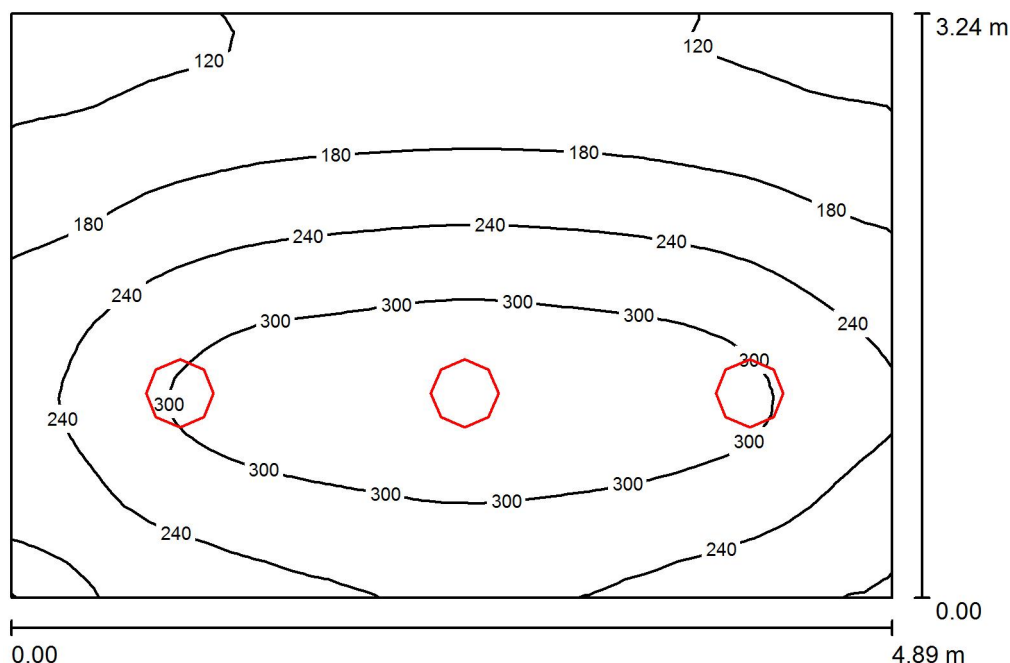
Č.	ks	Označení (Opravný faktor)	Φ (Svítidlo) [lm]	Φ (Zdroje:) [lm]	P [W]
1	2	MODUS spol.s.r.o. LLL4000RM2KV MODUS LLL 4000 RM2 KV (1.000)	4300	4300	37.0
Celkem:			8600	8600	74.0

Specifický příkon: $6.98 \text{ W/m}^2 = 1.41 \text{ W/m}^2/100 \text{ lx}$ (Základní plocha: 10.60 m^2)

Pojecty Šeda

Jateční 169
760 01 ZlínZpracovatel Robert Kovář
Telefon 777 802 831
Fax
e-mail robert.kovar@gmail.com

6.48 Archiv / Shrnutí



Výška místnosti: 2.600 m, Montážní výška: 2.600 m, Činitel údržby: 0.80

Hodnoty v Lux, Měřítko 1:42

Plocha	ρ [%]	E_m [lx]	E_{min} [lx]	E_{max} [lx]	E_{min} / E_m
Uživatelská úroveň	/	227	91	348	0.399
Podlaha	20	173	101	229	0.583
Strop	70	115	44	1566	0.381
Stěny (4)	50	142	74	380	/

Uživatelská úroveň:

Výška: 0.850 m
 Rastr: 32 x 32 Body
 Okrajová zóna: 0.000 m

UGR

Levá stěna
 Spodní stěna
 (CIE, SHR = 0.25.)

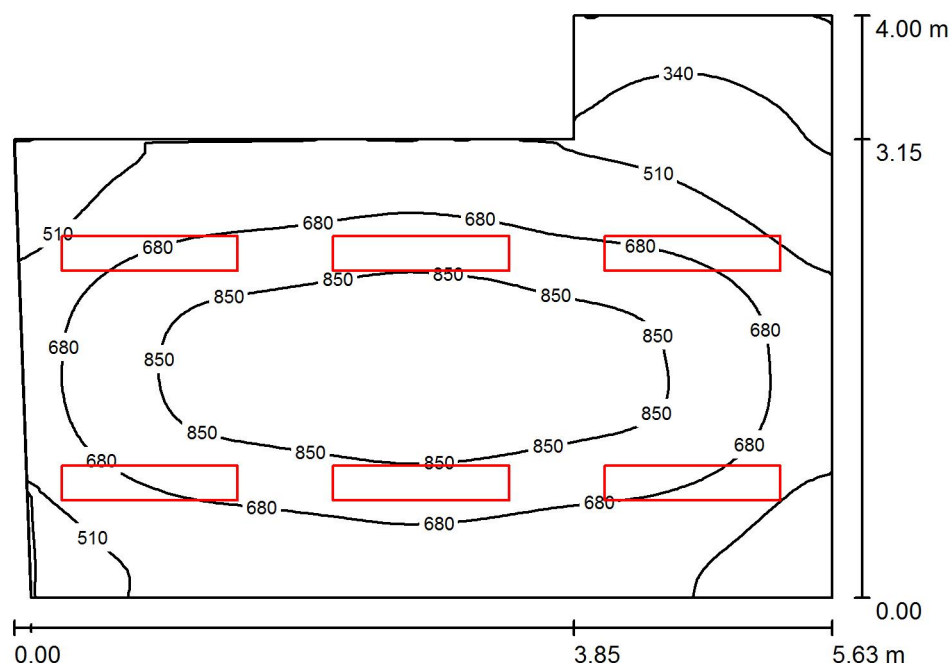
Podél-
 Příčně
 k ose svítidla

Kusovník svítidel

Č.	ks	Označení (Opravný faktor)	Φ (Svítidlo) [lm]	Φ (Zdroje:) [lm]	P [W]
1	3	MODUS, spol. s r.o. BRSB_KO375V2 MODUS BRSB KO 375 V2 (1.000)	2400	2400	27.0
Celkem:			7200	Celkem: 7200	81.0

Specifický příkon: $5.11 \text{ W/m}^2 = 2.25 \text{ W/m}^2/100 \text{ lx}$ (Základní plocha: 15.84 m^2)

Projekty Šeda

Jateční 169
760 01 ZlínZpracovatel Robert Kovář
Telefon 777 802 831
Fax
e-mail robert.kovar@gmail.com**6.59 Zubní laboratoř / Shrnutí**

Výška místnosti: 2.900 m, Montážní výška: 2.900 m, Činitel údržby: 0.80

Hodnoty v Lux, Měřítko 1:52

Plocha	ρ [%]	E_m [lx]	E_{min} [lx]	E_{max} [lx]	E_{min} / E_m
Uživatelská úroveň	/	661	165	972	0.250
Podlaha	20	554	223	720	0.403
Strop	70	115	61	144	0.528
Stěny (6)	50	244	62	596	/

Uživatelská úroveň:

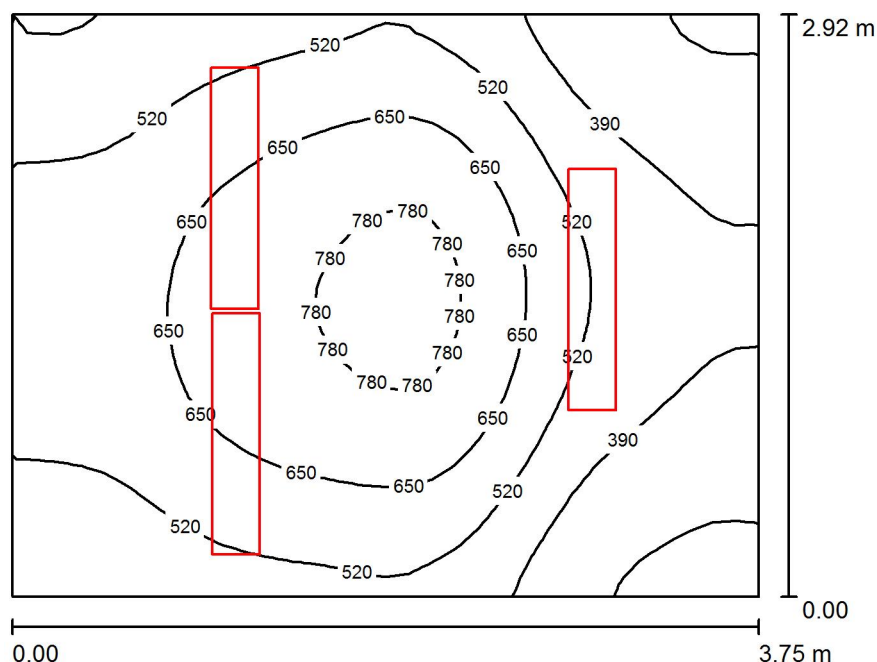
Výška: 0.850 m
 Rastr: 64 x 64 Body
 Okrajová zóna: 0.000 m

Kusovník svítidel

Č.	ks	Označení (Opravný faktor)	Φ (Svítidlo) [lm]	Φ (Zdroje:) [lm]	P [W]
1	6	MODUS spol.s.r.o. LLL3000RM2KVM MODUS LLL 3000 RM2 KVM (1.000)	3299	3300	26.0
Celkem:			19793	19800	156.0

Specifický příkon: $8.19 \text{ W/m}^2 = 1.24 \text{ W/m}^2/100 \text{ lx}$ (Základní plocha: 19.04 m^2)

Pojecty Šeda

Jateční 169
760 01 ZlínZpracovatel Robert Kovář
Telefon 777 802 831
Fax
e-mail robert.kovar@gmail.com**6.57 Zubní laboratoř / Shrnutí**

Výška místnosti: 2.900 m, Montážní výška: 2.900 m, Činitel údržby: 0.80

Hodnoty v Lux, Měřítko 1:38

Plocha	ρ [%]	E_m [lx]	E_{min} [lx]	E_{max} [lx]	E_{min} / E_m
Uživatelská úroveň	/	537	214	830	0.398
Podlaha	20	417	213	550	0.510
Strop	70	89	58	111	0.647
Stěny (4)	50	204	58	629	/

Uživatelská úroveň:

Výška: 0.850 m
 Rastr: 32 x 32 Body
 Okrajová zóna: 0.000 m

Kusovník svítidel

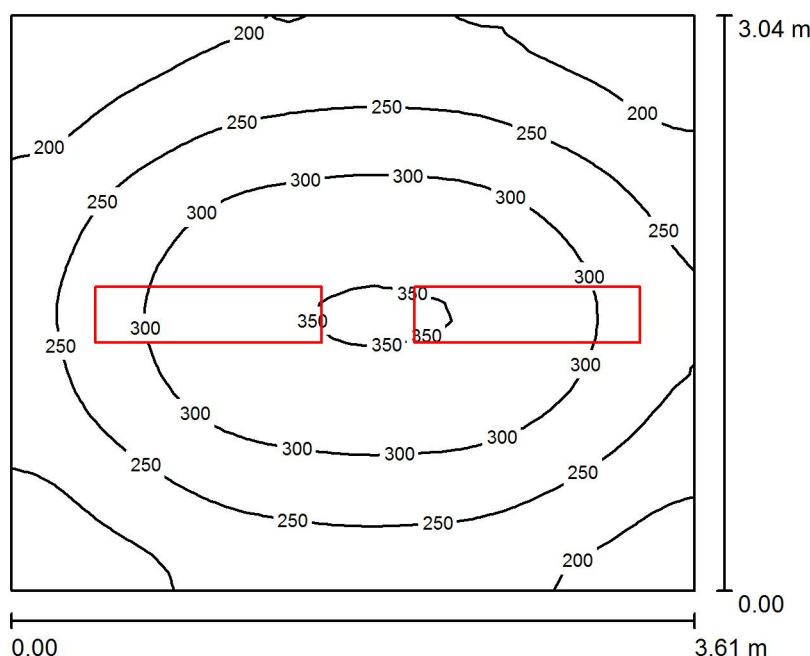
Č.	ks	Označení (Opravný faktor)	Φ (Svítidlo) [lm]	Φ (Zdroje:) [lm]	P [W]
1	3	MODUS spol.s.r.o. LLL3000RM2KVM MODUS LLL 3000 RM2 KVM (1.000)	3299	3300	26.0
Celkem:			9896	Celkem: 9900	78.0

Specifický příkon: $7.12 \text{ W/m}^2 = 1.33 \text{ W/m}^2/100 \text{ lx}$ (Základní plocha: 10.95 m^2)

Pojecty Šeda

Jateční 169
760 01 ZlínZpracovatel Robert Kovář
Telefon 777 802 831
Fax
e-mail robert.kovar@gmail.com

6.58 Denní místnost / Shrnutí



Výška místnosti: 2.900 m, Montážní výška: 2.900 m, Činitel údržby: 0.80

Hodnoty v Lux, Měřítko 1:40

Plocha	ρ [%]	E_m [lx]	E_{min} [lx]	E_{max} [lx]	E_{min} / E_m
Uživatelská úroveň	/	260	146	355	0.563
Podlaha	20	191	129	234	0.677
Strop	70	67	43	99	0.639
Stěny (4)	50	149	54	533	/

Uživatelská úroveň:

Výška: 0.850 m
 Rastr: 32 x 32 Body
 Okrajová zóna: 0.000 m

Kusovník svítidel

Č.	ks	Označení (Opravný faktor)	Φ (Svítidlo) [lm]	Φ (Zdroje:) [lm]	P [W]
1	2	MODUS, spol. s r.o. FIT3000C_KO MODUS FIT 3000 C KO (1.000)	3000	3000	24.0
Celkem:			5999	Celkem: 6000	48.0

Specifický příkon: $4.38 \text{ W/m}^2 = 1.69 \text{ W/m}^2/100 \text{ lx}$ (Základní plocha: 10.97 m^2)