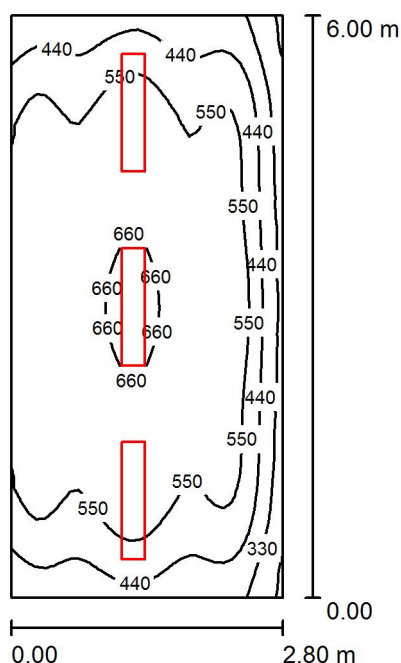


Poliklinika Otrokovice, budova A 2.NP

Datum: 21.04.2023
Zpracovatel: Robert Kovář

Pojecty Šeda

Jateční 169
760 01 ZlínZpracovatel Robert Kovář
Telefon 777 802 831
Fax
e-mail robert.kovar@gmail.com**2.01 Ordinance / Shrnutí**

Výška místnosti: 2.900 m, Montážní výška: 2.900 m, Činitel údržby: 0.80

Hodnoty v Lux, Měřítko 1:78

Plocha	ρ [%]	E_m [lx]	E_{min} [lx]	E_{max} [lx]	E_{min} / E_m
Uživatelská úroveň	/	539	204	709	0.378
Podlaha	20	411	285	502	0.694
Strop	70	75	50	86	0.675
Stěny (4)	50	172	50	466	/

Uživatelská úroveň:

Výška: 0.850 m
 Rastr: 32 x 64 Body
 Okrajová zóna: 0.000 m

UGR

Levá stěna
 Spodní stěna
 (CIE, SHR = 0.25.)

Podél-
 Příčně
 k ose svítidla

Kusovník svítidel

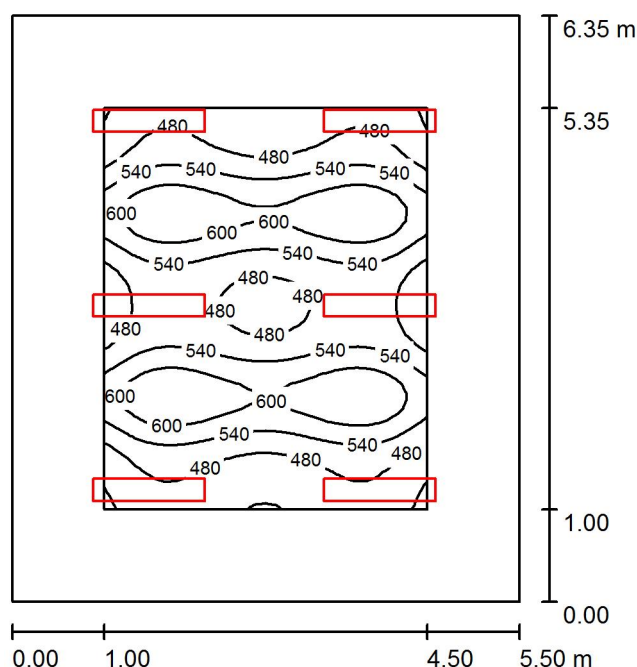
Č.	ks	Označení (Opravný faktor)	Φ (Svítidlo) [lm]	Φ (Zdroje:) [lm]	P [W]
1	3	MODUS spol.s.r.o. LLL4000RM2KV MODUS LLL 4000 RM2 KV (1.000)	4300	4300	37.0
Celkem:			12900	12900	111.0

Specifický příkon: $6.62 \text{ W/m}^2 = 1.23 \text{ W/m}^2/100 \text{ lx}$ (Základní plocha: 16.78 m^2)

Pojecty Šeda

Jateční 169
760 01 ZlínZpracovatel Robert Kovář
Telefon 777 802 831
Fax
e-mail robert.kovar@gmail.com

2.37 Kancelář / Shrnutí



Výška místnosti: 2.900 m, Montážní výška: 2.900 m, Činitel údržby: 0.80

Hodnoty v Lux, Měřítko 1:82

Plocha	ρ [%]	E_m [lx]	E_{min} [lx]	E_{max} [lx]	E_{min} / E_m
Uživatelská úroveň	/	529	404	665	0.764
Podlaha	20	371	178	529	0.479
Strop	70	68	45	78	0.671
Stěny (4)	50	136	45	252	/

Uživatelská úroveň:

Výška: 0.850 m
Rastr: 32 x 32 Body
Okrajová zóna: 1.000 m

UGR

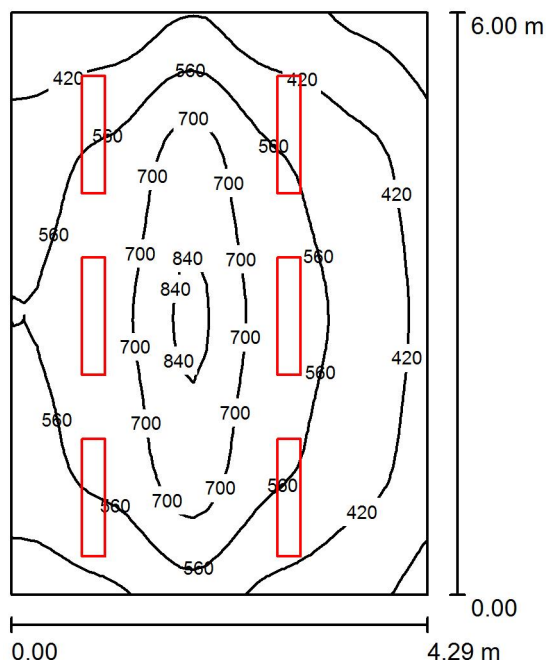
Levá stěna
Spodní stěna
(CIE, SHR = 0.25.)Podél-
Příčně
k ose svítidla

Kusovník svítidel

Č.	ks	Označení (Opravný faktor)	Φ (Svítidlo) [lm]	Φ (Zdroje:) [lm]	P [W]
1	6	MODUS spol.s.r.o. LLL3000RM2KVM MODUS LLL 3000 RM2 KVM (1.000)	3299	3300	26.0
Celkem:			19793	19800	156.0

Specifický příkon: $4.47 \text{ W/m}^2 = 0.84 \text{ W/m}^2/100 \text{ lx}$ (Základní plocha: 34.93 m^2)

Pojetky Šeda

Jateční 169
760 01 ZlínZpracovatel Robert Kovář
Telefon 777 802 831
Fax
e-mail robert.kovar@gmail.com**2.47 Kancelář / Shrnutí**

Výška místnosti: 2.900 m, Montážní výška: 2.900 m, Činitel údržby: 0.80

Hodnoty v Lux, Měřítko 1:78

Plocha	ρ [%]	E_m [lx]	E_{min} [lx]	E_{max} [lx]	E_{min} / E_m
Uživatelská úroveň	/	541	195	882	0.361
Podlaha	20	461	225	656	0.488
Strop	70	88	56	106	0.640
Stěny (4)	50	187	59	414	/

Uživatelská úroveň:

Výška: 0.850 m
 Rastr: 32 x 32 Body
 Okrajová zóna: 0.000 m

UGR

Levá stěna
 Spodní stěna
 (CIE, SHR = 0.25.)

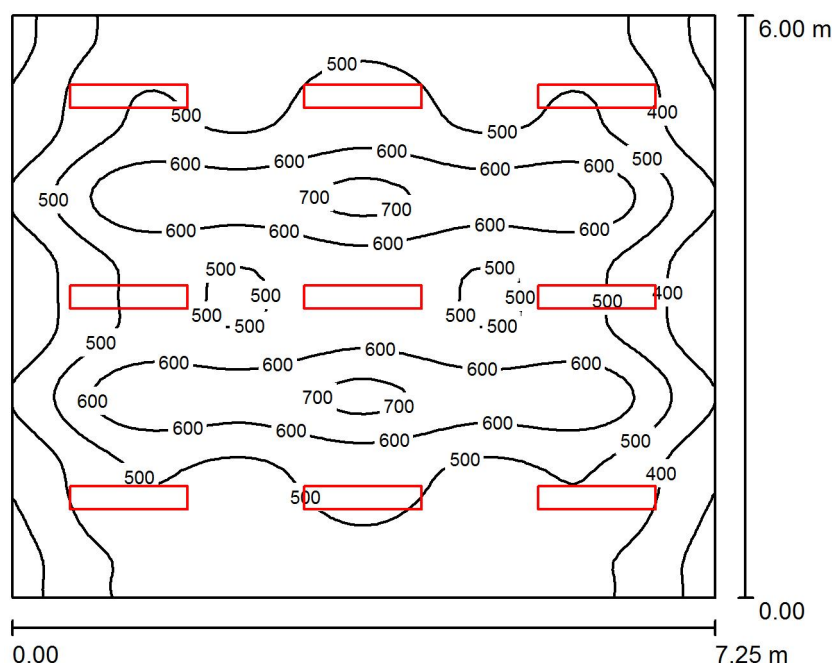
Podél-
 Příčně
 k ose svítidla

Kusovník svítidel

Č.	ks	Označení (Opravný faktor)	Φ (Svítidlo) [lm]	Φ (Zdroje:) [lm]	P [W]
1	6	MODUS spol.s.r.o. LLL3000RM2KVM MODUS LLL 3000 RM2 KVM (1.000)	3299	3300	26.0
Celkem:			19793	Celkem: 19800	156.0

Specifický příkon: $6.06 \text{ W/m}^2 = 1.12 \text{ W/m}^2/100 \text{ lx}$ (Základní plocha: 25.74 m^2)

Pojekty Šeda

Jateční 169
760 01 ZlínZpracovatel Robert Kovář
Telefon 777 802 831
Fax
e-mail robert.kovar@gmail.com**2.38 Odběrové místo / Shrnutí**

Výška místnosti: 2.900 m, Montážní výška: 2.900 m, Činitel údržby: 0.80

Hodnoty v Lux, Měřítko 1:78

Plocha	ρ [%]	E_m [lx]	E_{min} [lx]	E_{max} [lx]	E_{min} / E_m
Uživatelská úroveň	/	500	250	732	0.501
Podlaha	20	446	226	595	0.507
Strop	70	87	58	99	0.667
Stěny (4)	50	181	62	387	/

Uživatelská úroveň:

Výška: 0.850 m
 Rastr: 64 x 64 Body
 Okrajová zóna: 0.000 m

UGR

Levá stěna
 Spodní stěna
 (CIE, SHR = 0.25.)

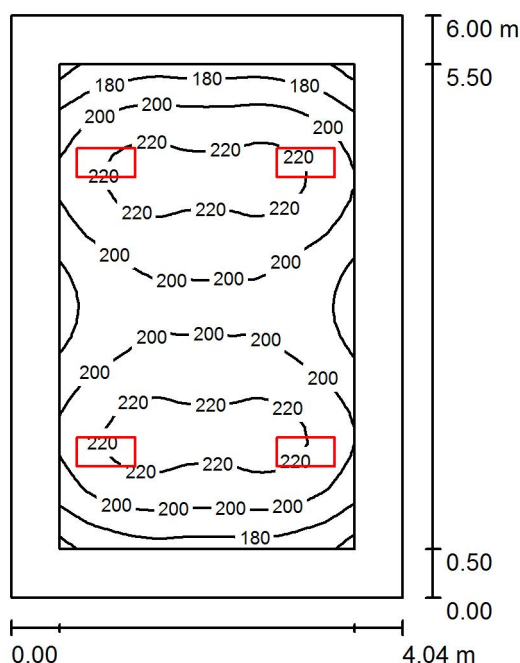
Podél-
 Příčně
 k ose svítidla

Kusovník svítidel

Č.	ks	Označení (Opravný faktor)	Φ (Svítidlo) [lm]	Φ (Zdroje:) [lm]	P [W]
1	9	MODUS spol.s.r.o. LLL3000RM2KVM MODUS LLL 3000 RM2 KVM (1.000)	3299	3300	26.0
Celkem:			29689	29700	234.0

Specifický příkon: $5.38 \text{ W/m}^2 = 1.08 \text{ W/m}^2/100 \text{ lx}$ (Základní plocha: 43.50 m^2)

Pojecty Šeda

Jateční 169
760 01 ZlínZpracovatel Robert Kovář
Telefon 777 802 831
Fax
e-mail robert.kovar@gmail.com**2.40 Sklad / Shrnutí**

Výška místnosti: 2.900 m, Montážní výška: 2.900 m, Činitel údržby: 0.80

Hodnoty v Lux, Měřítko 1:78

Plocha	ρ [%]	E_m [lx]	E_{min} [lx]	E_{max} [lx]	E_{min} / E_m
Uživatelská úroveň	/	203	154	229	0.757
Podlaha	20	148	100	176	0.677
Strop	70	44	31	51	0.705
Stěny (4)	50	104	37	223	/

Uživatelská úroveň:

Výška: 0.850 m
 Rastr: 32 x 32 Body
 Okrajová zóna: 0.500 m

UGR

Levá stěna
 Spodní stěna
 (CIE, SHR = 0.25.)

Podél-
19
20
Příčně
19
20
k ose svítidla

Kusovník svítidel

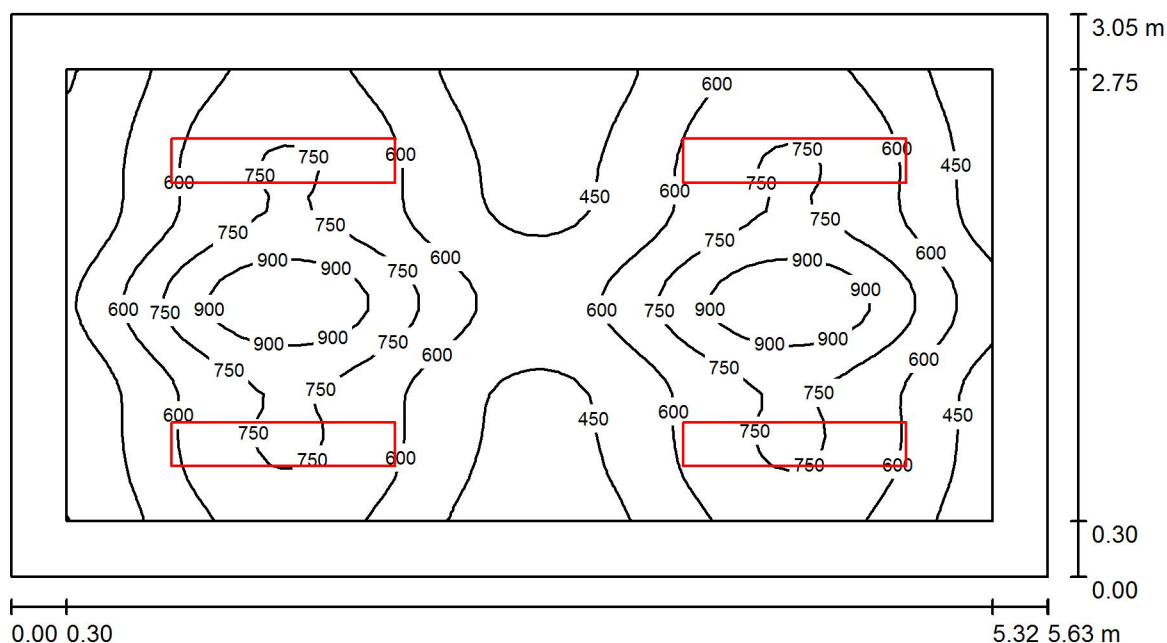
Č.	ks	Označení (Opravný faktor)	Φ (Svítidlo) [lm]	Φ (Zdroje:) [lm]	P [W]
1	4	MODUS, spol. s r.o. FIT2000B_KO MODUS FIT 2000 B KO (1.000)	1950	1950	16.0
Celkem:			7800	Celkem: 7800	64.0

Specifický příkon: $2.64 \text{ W/m}^2 = 1.30 \text{ W/m}^2/100 \text{ lx}$ (Základní plocha: 24.24 m^2)

Pojecty Šeda

Jateční 169
760 01 ZlínZpracovatel Robert Kovář
Telefon 777 802 831
Fax
e-mail robert.kovar@gmail.com

2.55 Labolator / Shrnutí



Výška místnosti: 2.900 m, Montážní výška: 2.300 m, Činitel údržby: 0.80

Hodnoty v Lux, Měřítko 1:41

Plocha	ρ [%]	E_m [lx]	E_{min} [lx]	E_{max} [lx]	E_{min} / E_m
Uživatelská úroveň	/	614	295	1036	0.480
Podlaha	20	456	220	612	0.483
Strop	70	71	52	84	0.726
Stěny (4)	50	155	49	461	/

Uživatelská úroveň:

Výška: 0.850 m
 Rastr: 64 x 32 Body
 Okrajová zóna: 0.300 m

UGR

Levá stěna
 Spodní stěna
 (CIE, SHR = 0.25.)

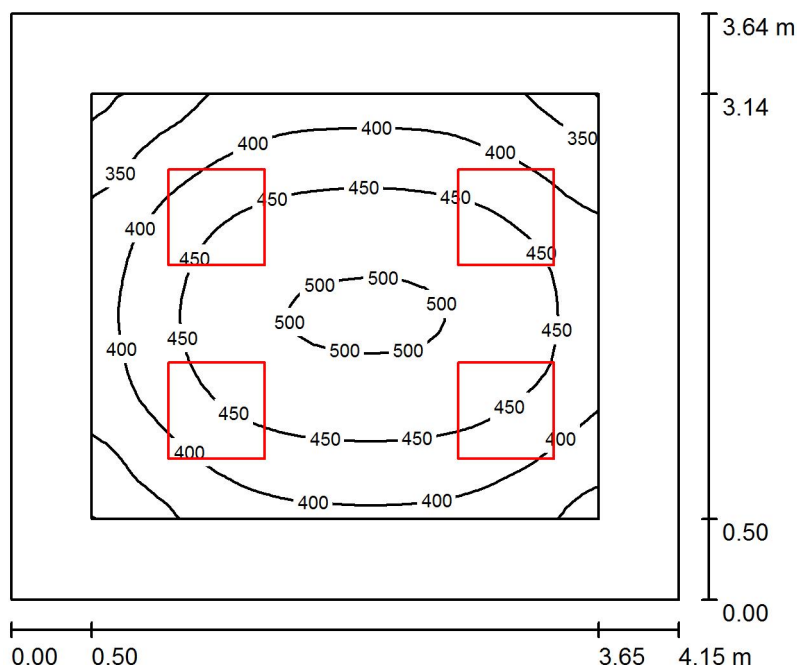
Podél-
 Příčně
 k ose svítidla

Kusovník svítidel

Č.	ks	Označení (Opravný faktor)	Φ (Svítidlo) [lm]	Φ (Zdroje:) [lm]	P [W]
1	4	MODUS spol.s.r.o. LLL3000RM2KVM MODUS LLL 3000 RM2 KVM (1.000)	3299	3300	26.0
Celkem:			13195	13200	104.0

Specifický příkon: $6.06 \text{ W/m}^2 = 0.99 \text{ W/m}^2/100 \text{ lx}$ (Základní plocha: 17.16 m^2)

Pojecty Šeda

Jateční 169
760 01 ZlínZpracovatel Robert Kovář
Telefon 777 802 831
Fax
e-mail robert.kovar@gmail.com**2.54 Kancelář / Shrnutí**

Výška místnosti: 2.300 m, Montážní výška: 2.900 m, Činitel údržby: 0.80

Hodnoty v Lux, Měřítko 1:47

Plocha	ρ [%]	E_m [lx]	E_{min} [lx]	E_{max} [lx]	E_{min} / E_m
Uživatelská úroveň	/	429	292	510	0.681
Podlaha	20	284	177	359	0.625
Strop	70	95	75	162	0.788
Stěny (4)	50	217	128	368	/

Uživatelská úroveň:

Výška: 0.850 m
 Rastr: 32 x 32 Body
 Okrajová zóna: 0.500 m

UGR

Levá stěna
 Spodní stěna
 (CIE, SHR = 0.25.)

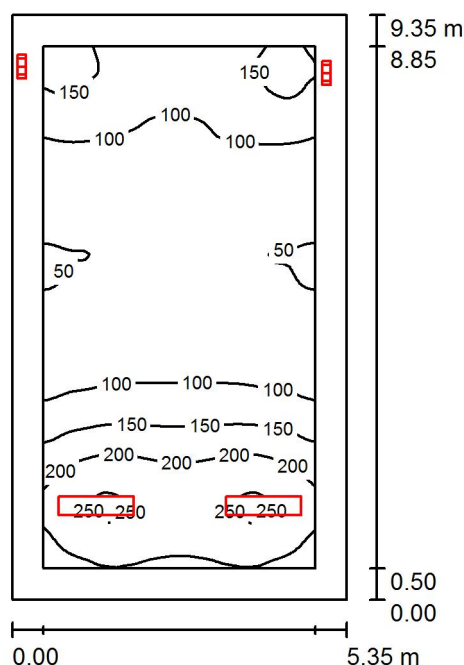
Podél-
 Příčně
 k ose svítidla

Kusovník svítidel

Č.	ks	Označení (Opravný faktor)	Φ (Svítidlo) [lm]	Φ (Zdroje:) [lm]	P [W]
1	4	MODUS, spol. s r.o. FIT3000A_KO / 90 MODUS FIT 3000 A KO / 90 (1.000)	2650	2650	24.0
Celkem:			10600	10600	96.0

Specifický příkon: $6.36 \text{ W/m}^2 = 1.48 \text{ W/m}^2/100 \text{ lx}$ (Základní plocha: 15.11 m^2)

Pojecty Šeda

Jateční 169
760 01 ZlínZpracovatel Robert Kovář
Telefon 777 802 831
Fax
e-mail robert.kovar@gmail.com**2.57 Schodiště / Shrnutí**

Výška místnosti: 2.900 m, Činitel údržby: 0.80

Hodnoty v Lux, Měřítko 1:121

Plocha	ρ [%]	E_m [lx]	E_{min} [lx]	E_{max} [lx]	E_{min} / E_m
Uživatelská úroveň	/	121	47	259	0.392
Podlaha	20	99	51	172	0.515
Strop	70	57	23	397	0.404
Stěny (4)	50	88	33	849	/

Uživatelská úroveň:

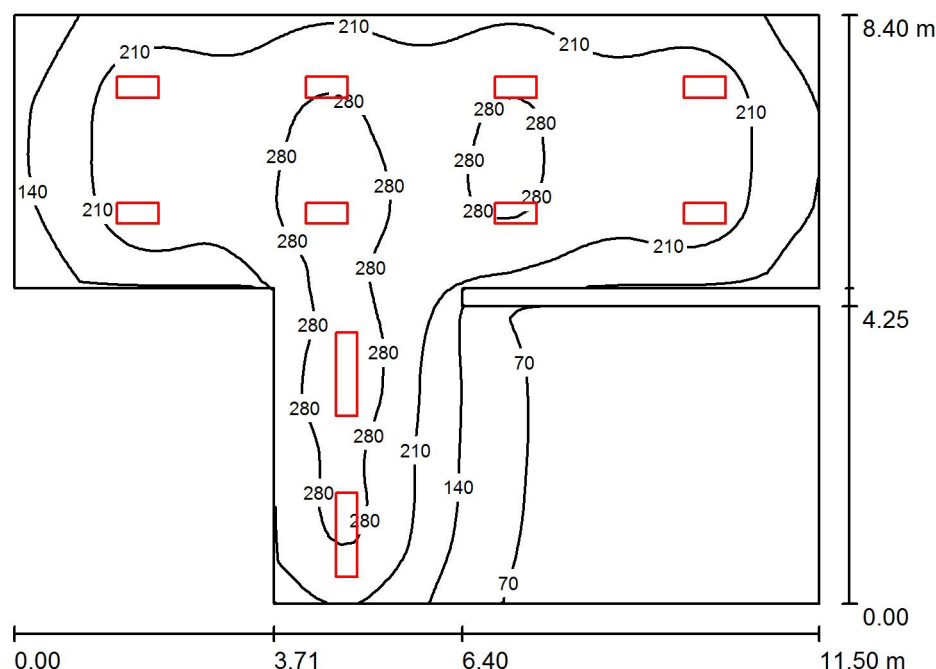
Výška: 0.850 m
 Rastr: 64 x 128 Body
 Okrajová zóna: 0.500 m

Kusovník svítidel

Č.	ks	Označení (Opravný faktor)	Φ (Svítidlo) [lm]	Φ (Zdroje:) [lm]	P [W]
1	2	MODUS, spol. s r.o. BRBSB_KO375V2 MODUS BRBSB KO 375 V2 (1.000)	2400	2400	27.0
2	2	MODUS, spol. s r.o. FIT3000C_KO MODUS FIT 3000 C KO (1.000)	3000	3000	24.0
Celkem:			10799	10800	102.0

Specifický příkon: $2.04 \text{ W/m}^2 = 1.69 \text{ W/m}^2/100 \text{ lx}$ (Základní plocha: 50.01 m^2)

Pojecty Šeda

Jateční 169
760 01 ZlínZpracovatel Robert Kovář
Telefon 777 802 831
Fax
e-mail robert.kovar@gmail.com**2.58 Schodiště / Shrnutí**

Výška místnosti: 2.900 m, Montážní výška: 2.900 m, Činitel údržby: 0.80

Hodnoty v Lux, Měřítko 1:108

Plocha	ρ [%]	E_m [lx]	E_{min} [lx]	E_{max} [lx]	E_{min} / E_m
Uživatelská úroveň	/	176	12	317	0.070
Podlaha	20	150	16	251	0.107
Strop	70	40	8.76	81	0.222
Stěny (10)	50	94	10	387	/

Uživatelská úroveň:

Výška: 0.850 m
 Rastr: 64 x 64 Body
 Okrajová zóna: 0.000 m

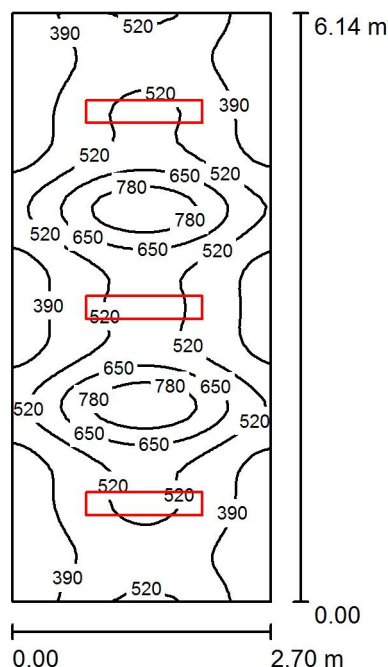
Kusovník svítidel

Č.	ks	Označení (Opravný faktor)	Φ (Svítidlo) [lm]	Φ (Zdroje:) [lm]	P [W]
1	8	MODUS, spol. s r.o. FIT2000B_KO MODUS FIT 2000 B KO (1.000)	1950	1950	16.0
2	2	MODUS, spol. s r.o. FIT3000C_KO MODUS FIT 3000 C KO (1.000)	3000	3000	24.0

Celkem: 21600 Celkem: 21600 176.0

Specifický příkon: $2.24 \text{ W/m}^2 = 1.27 \text{ W/m}^2/100 \text{ lx}$ (Základní plocha: 78.63 m^2)

Pojecty Šeda

Jateční 169
760 01 ZlínZpracovatel Robert Kovář
Telefon 777 802 831
Fax
e-mail robert.kovar@gmail.com**2.24 Ordinance / Shrnutí**

Výška místnosti: 2.900 m, Montážní výška: 2.900 m, Činitel údržby: 0.80

Hodnoty v Lux, Měřítko 1:79

Plocha	ρ [%]	E_m [lx]	E_{min} [lx]	E_{max} [lx]	E_{min} / E_m
Uživatelská úroveň	/	498	273	903	0.549
Podlaha	20	395	216	522	0.547
Strop	70	78	52	92	0.669
Stěny (4)	50	181	51	379	/

Uživatelská úroveň:

Výška: 0.850 m
 Rastr: 32 x 64 Body
 Okrajová zóna: 0.000 m

UGR

Levá stěna
 Spodní stěna
 (CIE, SHR = 0.25.)

Podél-
15
15
Příčně
18
18
k ose svítidla

Kusovník svítidel

Č.	ks	Označení (Opravný faktor)	Φ (Svítidlo) [lm]	Φ (Zdroje:) [lm]	P [W]
1	3	MODUS spol.s.r.o. LLL4000RM2KV MODUS LLL 4000 RM2 KV (1.000)	4300	4300	37.0
Celkem:			12900	12900	111.0

Specifický příkon: $6.70 \text{ W/m}^2 = 1.35 \text{ W/m}^2/100 \text{ lx}$ (Základní plocha: 16.58 m^2)