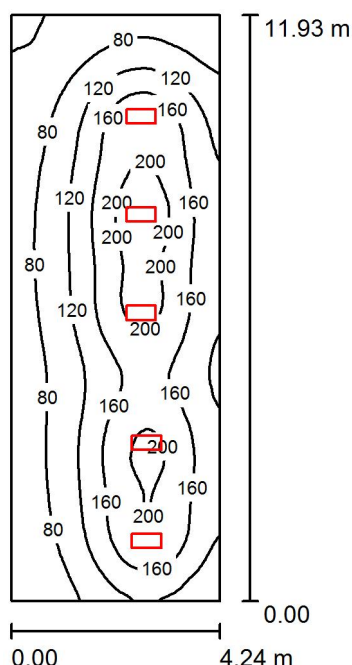


Poliklinika Otrokovice, budova C, 1.NP

Projekty Šed'a

Jateční 169
760 01 ZlínZpracovatel Robert Kovář
Telefon 777 802 831
Fax
e-mail kovar.robert@gmail.com

1.01 Hala / Shrnutí



Výška místnosti: 2.900 m, Montážní výška: 2.900 m, Činitel údržby: 0.80

Hodnoty v Lux, Měřítko 1:154

| Plocha | ρ [%] | E_m [lx] | E_{min} [lx] | E_{max} [lx] | E_{min} / E_m |
|--------------------|------------|------------|----------------|----------------|-----------------|
| Uživatelská úroveň | / | 129 | 35 | 222 | 0.275 |
| Podlaha | 20 | 109 | 43 | 156 | 0.396 |
| Strop | 70 | 27 | 16 | 34 | 0.586 |
| Stěny (4) | 50 | 63 | 20 | 141 | / |

Uživatelská úroveň:

Výška: 0.850 m
 Rastr: 128 x 64 Body
 Okrajová zóna: 0.000 m

Kusovník svítidel

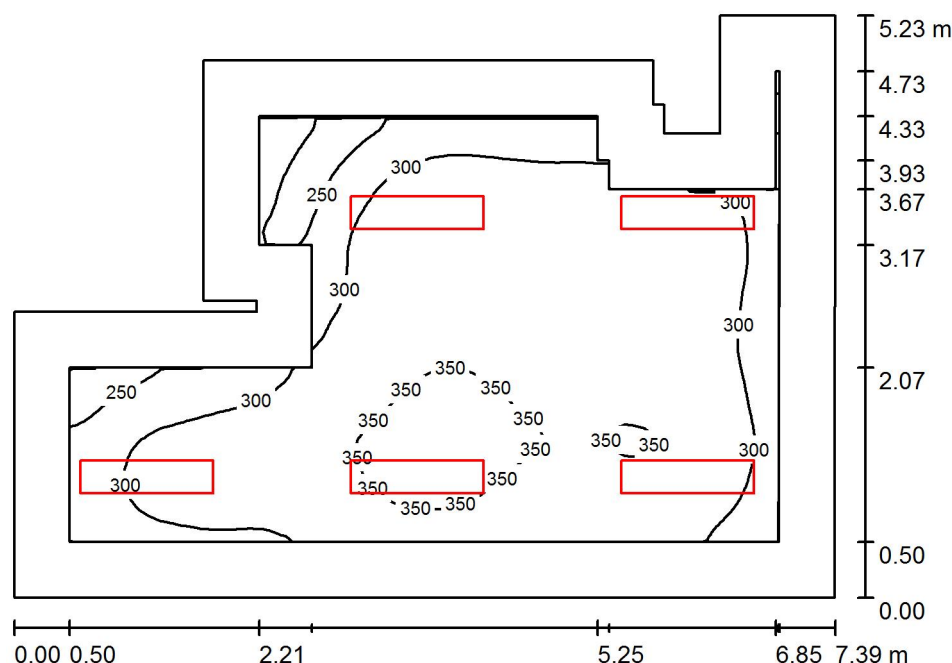
| Č. | ks | Označení (Opravný faktor) | Φ (Svítidlo) [lm] | Φ (Zdroje:) [lm] | P [W] |
|---------|----|---|------------------------|-----------------------|-------|
| 1 | 5 | MODUS, spol. s r.o. FIT2000B_KO MODUS FIT 2000 B KO (1.000) | 1950 | 1950 | 16.0 |
| Celkem: | | | 9750 | 9750 | 80.0 |

Specifický příkon: $1.58 \text{ W/m}^2 = 1.23 \text{ W/m}^2/100 \text{ lx}$ (Základní plocha: 50.58 m^2)

Projekty Šed'a

Jateční 169
760 01 ZlínZpracovatel Robert Kovář
Telefon 777 802 831
Fax
e-mail kovar.robert@gmail.com

1.02 Prodejna / Shrnutí



Výška místnosti: 2.900 m, Montážní výška: 2.900 m, Činitel údržby: 0.80

Hodnoty v Lux, Měřítko 1:68

| Plocha | ρ [%] | E_m [lx] | E_{min} [lx] | E_{max} [lx] | E_{min} / E_m |
|--------------------|------------|------------|----------------|----------------|-----------------|
| Uživatelská úroveň | / | 316 | 145 | 370 | 0.460 |
| Podlaha | 20 | 226 | 58 | 293 | 0.255 |
| Strop | 70 | 63 | 35 | 105 | 0.548 |
| Stěny (14) | 50 | 140 | 37 | 455 | / |

Uživatelská úroveň:

Výška: 0.850 m
 Rastr: 128 x 128 Body
 Okrajová zóna: 0.500 m

Kusovník svítidel

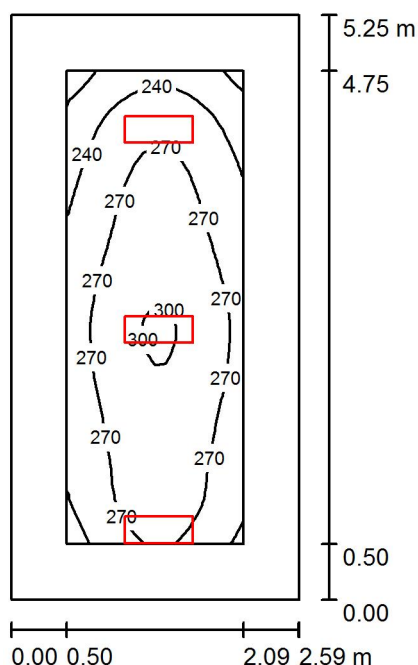
| Č. | ks | Označení (Opravný faktor) | Φ (Svítilno) [lm] | Φ (Zdroje:) [lm] | P [W] |
|---------|----|---|------------------------|-----------------------|-------|
| 1 | 5 | MODUS, spol. s r.o. FIT3000C_KO MODUS FIT 3000 C KO (1.000) | 3000 | 3000 | 24.0 |
| Celkem: | | | 14998 | 15000 | 120.0 |

Specifický příkon: $3.78 \text{ W/m}^2 = 1.20 \text{ W/m}^2/100 \text{ lx}$ (Základní plocha: 31.79 m^2)

Projekty Šed'a

Jateční 169
760 01 ZlínZpracovatel Robert Kovář
Telefon 777 802 831
Fax
e-mail kovar.robert@gmail.com

1.06 Prodejna / Shrnutí



Výška místnosti: 2.900 m, Montážní výška: 2.900 m, Činitel údržby: 0.80

Hodnoty v Lux, Měřítko 1:68

| Plocha | ρ [%] | E_m [lx] | E_{min} [lx] | E_{max} [lx] | E_{min} / E_m |
|--------------------|------------|------------|----------------|----------------|-----------------|
| Uživatelská úroveň | / | 267 | 196 | 304 | 0.735 |
| Podlaha | 20 | 176 | 114 | 212 | 0.648 |
| Strop | 70 | 60 | 39 | 84 | 0.657 |
| Stěny (4) | 50 | 136 | 47 | 480 | / |

Uživatelská úroveň:

Výška: 0.850 m
Rastr: 16 x 32 Body
Okrajová zóna: 0.500 m

UGR

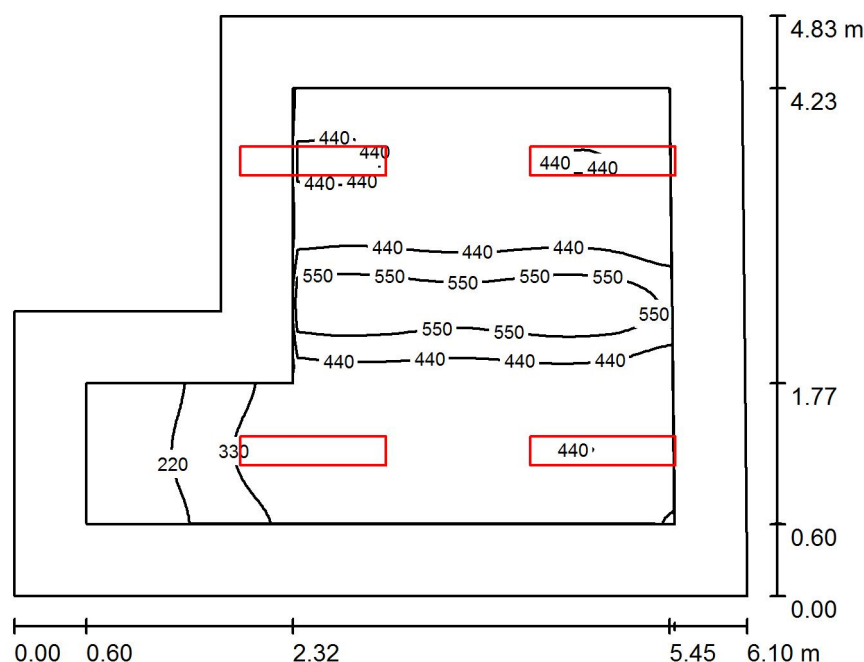
Levá stěna
Spodní stěna
(CIE, SHR = 0.25.)Podél-
21
Příčně
21
k ose svítidla

Kusovník svítidel

| Č. | ks | Označení (Opravný faktor) | Φ (Svítidlo) [lm] | Φ (Zdroje:) [lm] | P [W] |
|---------|----|---|------------------------|-----------------------|-------|
| 1 | 3 | MODUS, spol. s r.o. ESO2000RSKO MODUS ESO 2000 RS KO (1.000) | 2200 | 2200 | 20.0 |
| Celkem: | | | 6600 | Celkem: 6600 | 60.0 |

Specifický příkon: $4.42 \text{ W/m}^2 = 1.65 \text{ W/m}^2/100 \text{ lx}$ (Základní plocha: 13.59 m^2)

Projekty Šed'a

Jateční 169
760 01 ZlínZpracovatel Robert Kovář
Telefon 777 802 831
Fax
e-mail kovar.robert@gmail.com**1.08 Kancelář / Shrnutí**

Výška místnosti: 2.900 m, Montážní výška: 2.900 m, Činitel údržby: 0.80

Hodnoty v Lux, Měřítko 1:63

| Plocha | ρ [%] | E_m [lx] | E_{min} [lx] | E_{max} [lx] | E_{min} / E_m |
|--------------------|------------|------------|----------------|----------------|-----------------|
| Uživatelská úroveň | / | 407 | 113 | 640 | 0.278 |
| Podlaha | 20 | 299 | 91 | 490 | 0.303 |
| Strop | 70 | 58 | 28 | 99 | 0.486 |
| Stěny (6) | 50 | 121 | 25 | 715 | / |

Uživatelská úroveň:

Výška: 0.850 m
 Rastr: 64 x 64 Body
 Okrajová zóna: 0.600 m

Kusovník svítidel

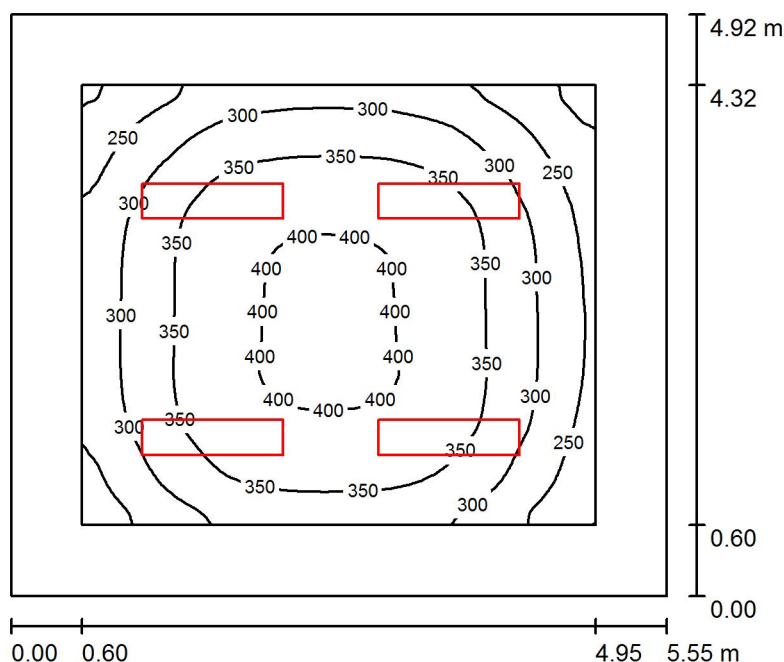
| Č. | ks | Označení (Opravný faktor) | Φ (Svítilno) [lm] | Φ (Zdroje:) [lm] | P [W] |
|---------|----|---|------------------------|-----------------------|-------|
| 1 | 4 | MODUS spol.s.r.o. LLL3000RM2KV MODUS LLL 3000 RM2 KV (1.000) | 3200 | 3200 | 26.0 |
| Celkem: | | | 12799 | Celkem: 12800 | 104.0 |

Specifický příkon: $4.14 \text{ W/m}^2 = 1.02 \text{ W/m}^2/100 \text{ lx}$ (Základní plocha: 25.10 m^2)

Projekty Šed'a

Jateční 169
760 01 ZlínZpracovatel Robert Kovář
Telefon 777 802 831
Fax
e-mail kovar.robert@gmail.com

1.09 Prodejna / Shrnutí



Výška místnosti: 2.900 m, Montážní výška: 2.900 m, Činitel údržby: 0.80

Hodnoty v Lux, Měřítko 1:64

| Plocha | ρ [%] | E_m [lx] | E_{min} [lx] | E_{max} [lx] | E_{min} / E_m |
|--------------------|------------|------------|----------------|----------------|-----------------|
| Uživatelská úroveň | / | 329 | 179 | 408 | 0.544 |
| Podlaha | 20 | 225 | 122 | 311 | 0.543 |
| Strop | 70 | 58 | 38 | 66 | 0.653 |
| Stěny (4) | 50 | 136 | 48 | 228 | / |

Uživatelská úroveň:Výška: 0.850 m
Rastr: 128 x 128 Body
Okrajová zóna: 0.600 m**UGR**Levá stěna
Spodní stěna
(CIE, SHR = 0.25.)Podél-
Příčně
k ose svítidla**Kusovník svítidel**

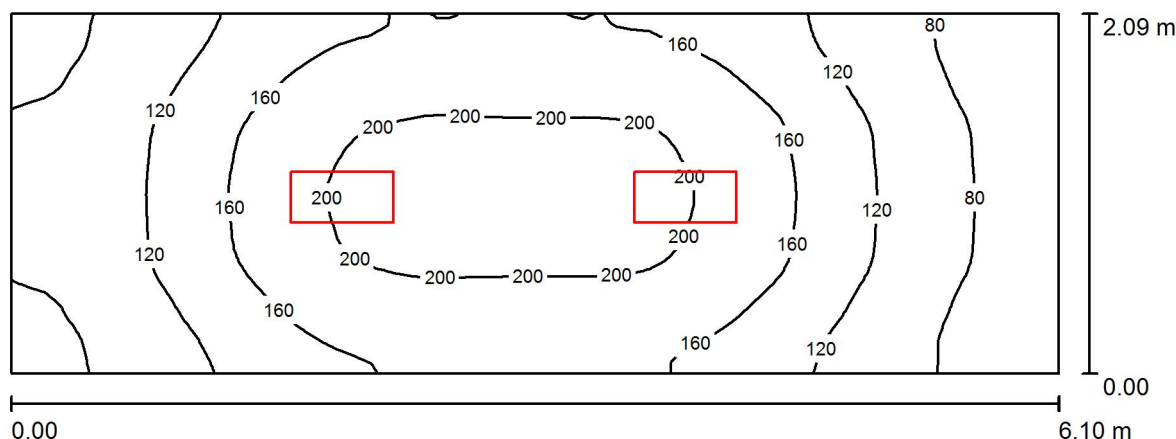
| Č. | ks | Označení (Opravný faktor) | Φ (Svítidlo) [lm] | Φ (Zdroje:) [lm] | P [W] |
|---------|----|---|------------------------|-----------------------|-------|
| 1 | 4 | MODUS, spol. s r.o. FIT3000C_KO MODUS FIT 3000 C KO (1.000) | 3000 | 3000 | 24.0 |
| Celkem: | | | 11998 | Celkem: 12000 | 96.0 |

Specifický příkon: $3.52 \text{ W/m}^2 = 1.07 \text{ W/m}^2/100 \text{ lx}$ (Základní plocha: 27.31 m^2)

Projekty Šed'a

Jateční 169
760 01 ZlínZpracovatel Robert Kovář
Telefon 777 802 831
Fax
e-mail kovar.robert@gmail.com

1.11 Chodba / Shrnutí



Výška místnosti: 2.900 m, Montážní výška: 2.900 m, Činitel údržby: 0.80

Hodnoty v Lux, Měřítko 1:44

| Plocha | ρ [%] | E_m [lx] | E_{min} [lx] | E_{max} [lx] | E_{min} / E_m |
|--------------------|------------|------------|----------------|----------------|-----------------|
| Uživatelská úroveň | / | 144 | 59 | 213 | 0.411 |
| Podlaha | 20 | 106 | 56 | 143 | 0.531 |
| Strop | 70 | 37 | 20 | 47 | 0.537 |
| Stěny (4) | 50 | 79 | 25 | 196 | / |

Uživatelská úroveň:

Výška: 0.850 m
 Rastr: 64 x 32 Body
 Okrajová zóna: 0.000 m

Kusovník svítidel

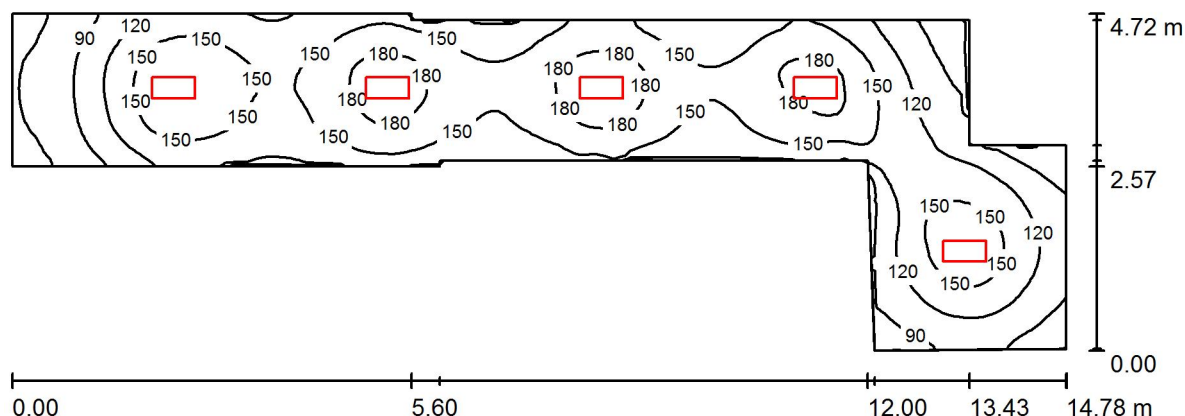
| Č. | ks | Označení (Opravný faktor) | Φ (Svítidlo) [lm] | Φ (Zdroje:) [lm] | P [W] |
|---------|----|---|------------------------|-----------------------|-------|
| 1 | 2 | MODUS, spol. s r.o. FIT2000B_KO MODUS FIT 2000 B KO (1.000) | 1950 | 1950 | 16.0 |
| Celkem: | | | 3900 | Celkem: 3900 | 32.0 |

Specifický příkon: $2.51 \text{ W/m}^2 = 1.75 \text{ W/m}^2/100 \text{ lx}$ (Základní plocha: 12.75 m^2)

Projekty Šed'a

Jateční 169
760 01 ZlínZpracovatel Robert Kovář
Telefon 777 802 831
Fax
e-mail kovar.robert@gmail.com

1.12 Chodba / Shrnutí



Výška místnosti: 2.900 m, Montážní výška: 2.900 m, Činitel údržby: 0.80

Hodnoty v Lux, Měřítko 1:106

| Plocha | ρ [%] | E_m [lx] | E_{min} [lx] | E_{max} [lx] | E_{min} / E_m |
|--------------------|------------|------------|----------------|----------------|-----------------|
| Uživatelská úroveň | / | 138 | 50 | 196 | 0.363 |
| Podlaha | 20 | 106 | 55 | 135 | 0.521 |
| Strop | 70 | 35 | 20 | 47 | 0.578 |
| Stěny (12) | 50 | 78 | 24 | 212 | / |

Uživatelská úroveň:

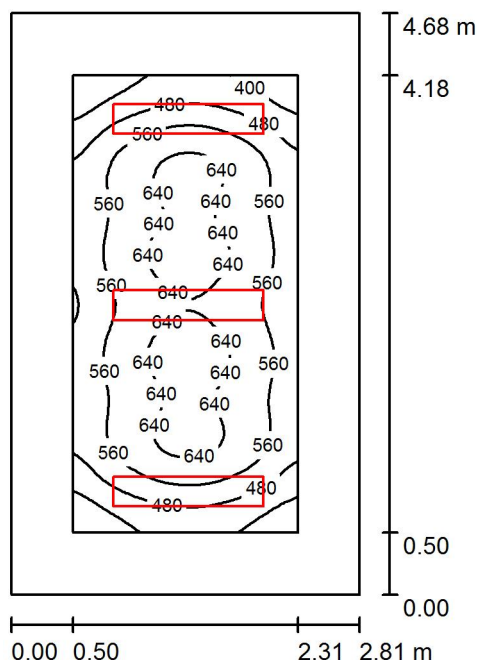
Výška: 0.850 m
 Rastr: 128 x 64 Body
 Okrajová zóna: 0.000 m

Kusovník svítidel

| Č. | ks | Označení (Opravný faktor) | Φ (Svítilno) [lm] | Φ (Zdroje:) [lm] | P [W] |
|---------|----|---|------------------------|-----------------------|-------|
| 1 | 5 | MODUS, spol. s r.o. FIT2000B_KO MODUS FIT 2000 B KO (1.000) | 1950 | 1950 | 16.0 |
| Celkem: | | | 9750 | Celkem: 9750 | 80.0 |

Specifický příkon: $2.28 \text{ W/m}^2 = 1.66 \text{ W/m}^2/100 \text{ lx}$ (Základní plocha: 35.01 m^2)

Projekty Šed'a

Jateční 169
760 01 ZlínZpracovatel Robert Kovář
Telefon 777 802 831
Fax
e-mail kovar.robert@gmail.com**1.20 Kadeřnictví / Shrnutí**

Výška místnosti: 2.900 m, Montážní výška: 2.900 m, Činitel údržby: 0.80

Hodnoty v Lux, Měřítko 1:61

| Plocha | ρ [%] | E_m [lx] | E_{min} [lx] | E_{max} [lx] | E_{min} / E_m |
|--------------------|------------|------------|----------------|----------------|-----------------|
| Uživatelská úroveň | / | 555 | 321 | 676 | 0.578 |
| Podlaha | 20 | 363 | 201 | 568 | 0.554 |
| Strop | 70 | 71 | 53 | 83 | 0.742 |
| Stěny (4) | 50 | 163 | 49 | 393 | / |

Uživatelská úroveň:Výška: 0.850 m
Rastr: 32 x 64 Body
Okrajová zóna: 0.500 m**UGR**Levá stěna
Spodní stěna
(CIE, SHR = 0.25.)

Podél-

14

14

Příčně

17

17

k ose svítidla

Kusovník svítidel

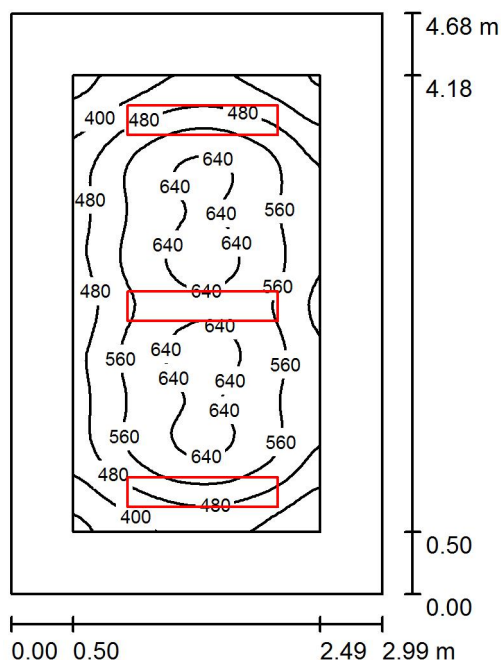
| Č. | ks | Označení (Opravný faktor) | Φ (Svítidlo) [lm] | Φ (Zdroje:) [lm] | P [W] |
|---------|----|---|------------------------|-----------------------|-------|
| 1 | 3 | MODUS spol.s.r.o. LLL3000RM2KV MODUS LLL 3000 RM2 KV (1.000) | 3200 | 3200 | 26.0 |
| Celkem: | | | 9599 | Celkem: 9600 | 78.0 |

Specifický příkon: $5.93 \text{ W/m}^2 = 1.07 \text{ W/m}^2/100 \text{ lx}$ (Základní plocha: 13.15 m^2)

Projekty Šed'a

Jateční 169
760 01 ZlínZpracovatel Robert Kovář
Telefon 777 802 831
Fax
e-mail kovar.robert@gmail.com

1.21 Kadeřnictví / Shrnutí



Výška místnosti: 2.900 m, Montážní výška: 2.900 m, Činitel údržby: 0.80

Hodnoty v Lux, Měřítko 1:61

| Plocha | ρ [%] | E_m [lx] | E_{min} [lx] | E_{max} [lx] | E_{min} / E_m |
|--------------------|------------|------------|----------------|----------------|-----------------|
| Uživatelská úroveň | / | 538 | 293 | 671 | 0.544 |
| Podlaha | 20 | 353 | 189 | 563 | 0.535 |
| Strop | 70 | 68 | 49 | 78 | 0.719 |
| Stěny (4) | 50 | 153 | 46 | 394 | / |

Uživatelská úroveň:

Výška: 0.850 m
 Rastr: 64 x 32 Body
 Okrajová zóna: 0.500 m

UGR

Levá stěna
 Spodní stěna
 (CIE, SHR = 0.25.)

Podél-
 Příčně
 k ose svítidla

Kusovník svítidel

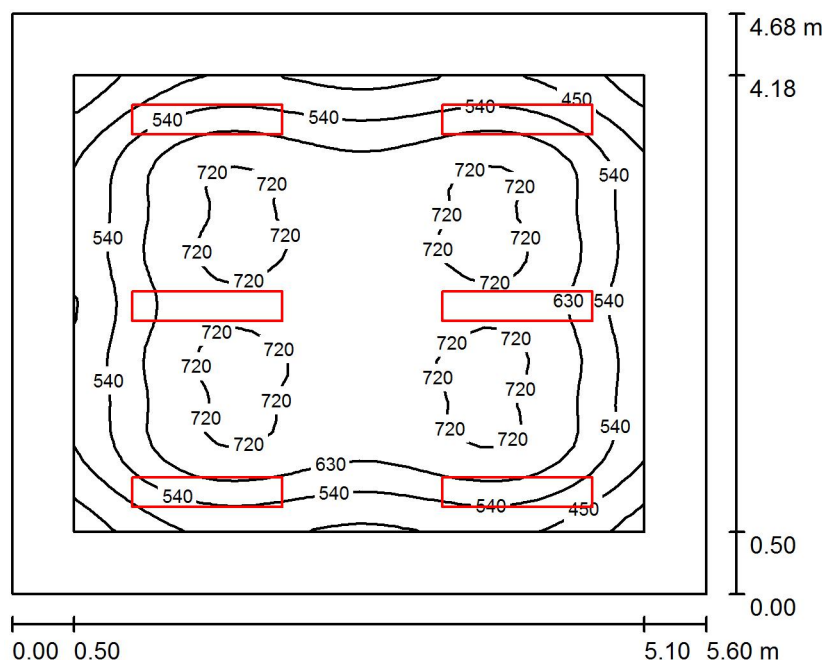
| Č. | ks | Označení (Opravný faktor) | Φ (Svítidlo) [lm] | Φ (Zdroje:) [lm] | P [W] |
|---------|----|---|------------------------|-----------------------|-------|
| 1 | 3 | MODUS spol.s.r.o. LLL3000RM2KV MODUS LLL 3000 RM2 KV (1.000) | 3200 | 3200 | 26.0 |
| Celkem: | | | 9599 | Celkem: 9600 | 78.0 |

Specifický příkon: $5.57 \text{ W/m}^2 = 1.04 \text{ W/m}^2/100 \text{ lx}$ (Základní plocha: 13.99 m^2)

Projekty Šed'a

Jateční 169
760 01 ZlínZpracovatel Robert Kovář
Telefon 777 802 831
Fax
e-mail kovar.robert@gmail.com

1.22 Kancelář VZP / Shrnutí



Výška místnosti: 2.900 m, Montážní výška: 2.900 m, Činitel údržby: 0.80

Hodnoty v Lux, Měřítko 1:61

| Plocha | ρ [%] | E_m [lx] | E_{min} [lx] | E_{max} [lx] | E_{min} / E_m |
|--------------------|------------|------------|----------------|----------------|-----------------|
| Uživatelská úroveň | / | 615 | 305 | 750 | 0.495 |
| Podlaha | 20 | 456 | 212 | 725 | 0.465 |
| Strop | 70 | 83 | 58 | 96 | 0.699 |
| Stěny (4) | 50 | 170 | 56 | 405 | / |

Uživatelská úroveň:

Výška: 0.850 m
 Rastr: 32 x 32 Body
 Okrajová zóna: 0.500 m

UGR

Levá stěna
 Spodní stěna
 (CIE, SHR = 0.25.)

Podél-

14

14

Příčně

17

16

k ose svítidla

Kusovník svítidel

| Č. | ks | Označení (Opravný faktor) | Φ (Svítidlo) [lm] | Φ (Zdroje:) [lm] | P [W] |
|----|----|---|------------------------|-----------------------|-------|
| 1 | 6 | MODUS spol.s.r.o. LLL3000RM2KV MODUS LLL 3000 RM2 KV (1.000) | 3200 | 3200 | 26.0 |

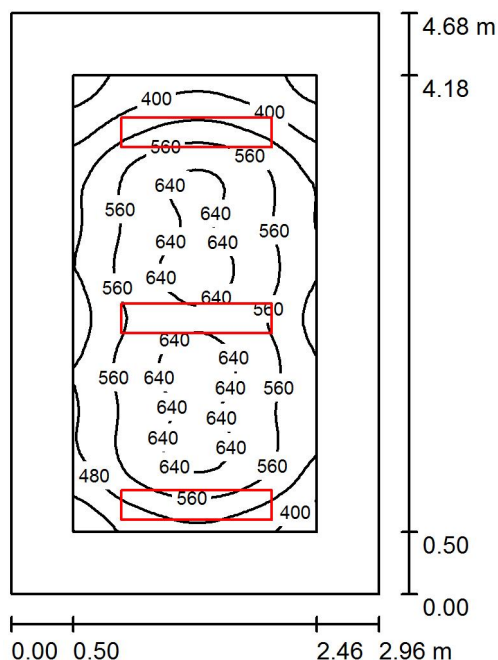
Celkem: 19198 Celkem: 19200 156.0

Specifický příkon: $5.95 \text{ W/m}^2 = 0.97 \text{ W/m}^2/100 \text{ lx}$ (Základní plocha: 26.21 m^2)

Projekty Šed'a

Jateční 169
760 01 ZlínZpracovatel Robert Kovář
Telefon 777 802 831
Fax
e-mail kovar.robert@gmail.com

1.23 Kancelář VZP / Shrnutí



Výška místnosti: 2.900 m, Montážní výška: 2.900 m, Činitel údržby: 0.80

Hodnoty v Lux, Měřítko 1:61

| Plocha | ρ [%] | E_m [lx] | E_{min} [lx] | E_{max} [lx] | E_{min} / E_m |
|--------------------|------------|------------|----------------|----------------|-----------------|
| Uživatelská úroveň | / | 540 | 283 | 673 | 0.524 |
| Podlaha | 20 | 354 | 184 | 564 | 0.519 |
| Strop | 70 | 68 | 48 | 81 | 0.701 |
| Stěny (4) | 50 | 155 | 45 | 474 | / |

Uživatelská úroveň:Výška: 0.850 m
Rastr: 32 x 64 Body
Okrajová zóna: 0.500 m**UGR**Levá stěna
Spodní stěna
(CIE, SHR = 0.25.)

Podél-

14

14

Příčně

17

17

k ose svítidla

Kusovník svítidel

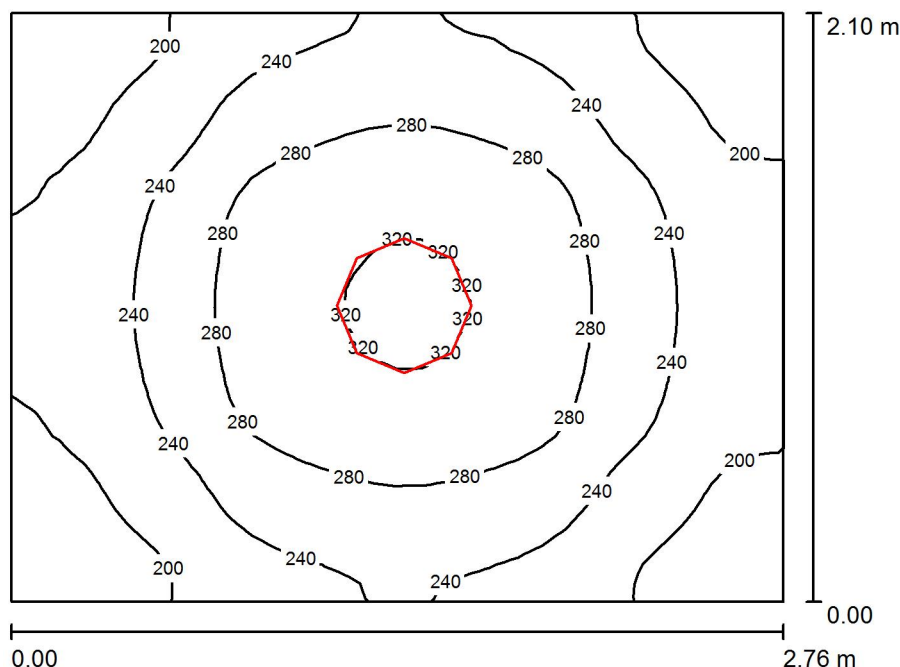
| Č. | ks | Označení (Opravný faktor) | Φ (Svítidlo) [lm] | Φ (Zdroje:) [lm] | P [W] |
|---------|----|---|------------------------|-----------------------|-------|
| 1 | 3 | MODUS spol.s.r.o. LLL3000RM2KV MODUS LLL 3000 RM2 KV (1.000) | 3200 | 3200 | 26.0 |
| Celkem: | | | 9599 | Celkem: 9600 | 78.0 |

Specifický příkon: $5.63 \text{ W/m}^2 = 1.04 \text{ W/m}^2/100 \text{ lx}$ (Základní plocha: 13.85 m^2)

Projekty Šed'a

Jateční 169
760 01 ZlínZpracovatel Robert Kovář
Telefon 777 802 831
Fax
e-mail kovar.robert@gmail.com

1.18 Předsíň WC / Shrnutí



Výška místnosti: 2.800 m, Montážní výška: 2.800 m, Činitel údržby: 0.80

Hodnoty v Lux, Měřítko 1:27

| Plocha | ρ [%] | E_m [lx] | E_{min} [lx] | E_{max} [lx] | E_{min} / E_m |
|--------------------|------------|------------|----------------|----------------|-----------------|
| Uživatelská úroveň | / | 246 | 159 | 326 | 0.647 |
| Podlaha | 20 | 168 | 131 | 195 | 0.778 |
| Strop | 70 | 161 | 82 | 1349 | 0.511 |
| Stěny (4) | 60 | 167 | 79 | 340 | / |

Uživatelská úroveň:

Výška: 0.850 m
 Rastr: 32 x 32 Body
 Okrajová zóna: 0.000 m

Kusovník svítidel

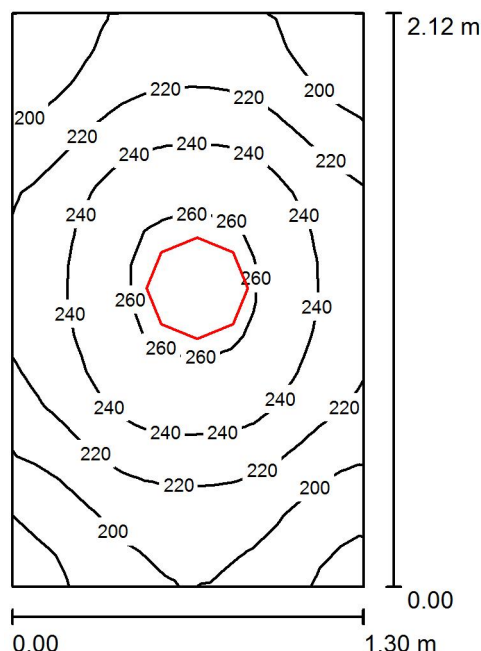
| Č. | ks | Označení (Opravný faktor) | Φ (Svítilno) [lm] | Φ (Zdroje:) [lm] | P [W] |
|---------|----|---|------------------------|-----------------------|-------|
| 1 | 1 | MODUS, spol. s r.o. BRSB_KO480V3 MODUS BRSB KO 480 V3 (1.000) | 3600 | 3600 | 34.0 |
| Celkem: | | | 3600 | Celkem: 3600 | 34.0 |

Specifický příkon: $5.87 \text{ W/m}^2 = 2.39 \text{ W/m}^2/100 \text{ lx}$ (Základní plocha: 5.80 m^2)

Projekty Šed'a

Jateční 169
760 01 ZlínZpracovatel Robert Kovář
Telefon 777 802 831
Fax
e-mail kovar.robert@gmail.com

1.19 WC / Shrnutí



Výška místnosti: 2.800 m, Montážní výška: 2.800 m, Činitel údržby: 0.80

Hodnoty v Lux, Měřítko 1:28

| Plocha | ρ [%] | E_m [lx] | E_{min} [lx] | E_{max} [lx] | E_{min} / E_m |
|--------------------|------------|------------|----------------|----------------|-----------------|
| Uživatelská úroveň | / | 225 | 172 | 267 | 0.767 |
| Podlaha | 20 | 137 | 117 | 150 | 0.854 |
| Strop | 70 | 236 | 113 | 1630 | 0.478 |
| Stěny (4) | 60 | 186 | 62 | 607 | / |

Uživatelská úroveň:

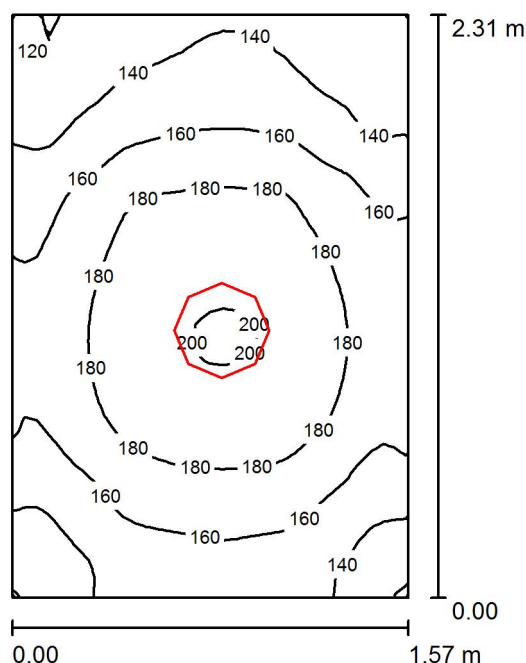
Výška: 0.850 m
 Rastr: 16 x 16 Body
 Okrajová zóna: 0.000 m

Kusovník svítidel

| Č. | ks | Označení (Opravný faktor) | Φ (Svítidlo) [lm] | Φ (Zdroje:) [lm] | P [W] |
|---------|----|--|------------------------|-----------------------|-------|
| 1 | 1 | MODUS, spol. s r.o. BRSB_KO375V2 MODUS BRSB KO 375 V2 (1.000) | 2400 | 2400 | 27.0 |
| Celkem: | | | 2400 | 2400 | 27.0 |

Specifický příkon: $9.80 \text{ W/m}^2 = 4.36 \text{ W/m}^2/100 \text{ lx}$ (Základní plocha: 2.76 m^2)

Projekty Šed'a

Jateční 169
760 01 ZlínZpracovatel Robert Kovář
Telefon 777 802 831
Fax
e-mail kovar.robert@gmail.com**1.07 Chodba / Shrnutí**

Výška místnosti: 2.900 m, Montážní výška: 2.900 m, Činitel údržby: 0.80

Hodnoty v Lux, Měřítko 1:30

| Plocha | ρ [%] | E_m [lx] | E_{min} [lx] | E_{max} [lx] | E_{min} / E_m |
|--------------------|------------|------------|----------------|----------------|-----------------|
| Uživatelská úroveň | / | 164 | 119 | 202 | 0.724 |
| Podlaha | 20 | 102 | 84 | 114 | 0.824 |
| Strop | 70 | 151 | 58 | 1550 | 0.382 |
| Stěny (4) | 50 | 129 | 43 | 399 | / |

Uživatelská úroveň:

Výška: 0.850 m
 Rastr: 32 x 32 Body
 Okrajová zóna: 0.000 m

Kusovník svítidel

| Č. | ks | Označení (Opravný faktor) | Φ (Svítidlo) [lm] | Φ (Zdroje:) [lm] | P [W] |
|---------|----|---|------------------------|-----------------------|-------|
| 1 | 1 | MODUS, spol. s r.o. BRSB_KO375V2 MODUS BRSB KO 375 V2 (1.000) | 2400 | 2400 | 27.0 |
| Celkem: | | | 2400 | Celkem: 2400 | 27.0 |

Specifický příkon: $7.44 \text{ W/m}^2 = 4.55 \text{ W/m}^2/100 \text{ lx}$ (Základní plocha: 3.63 m^2)