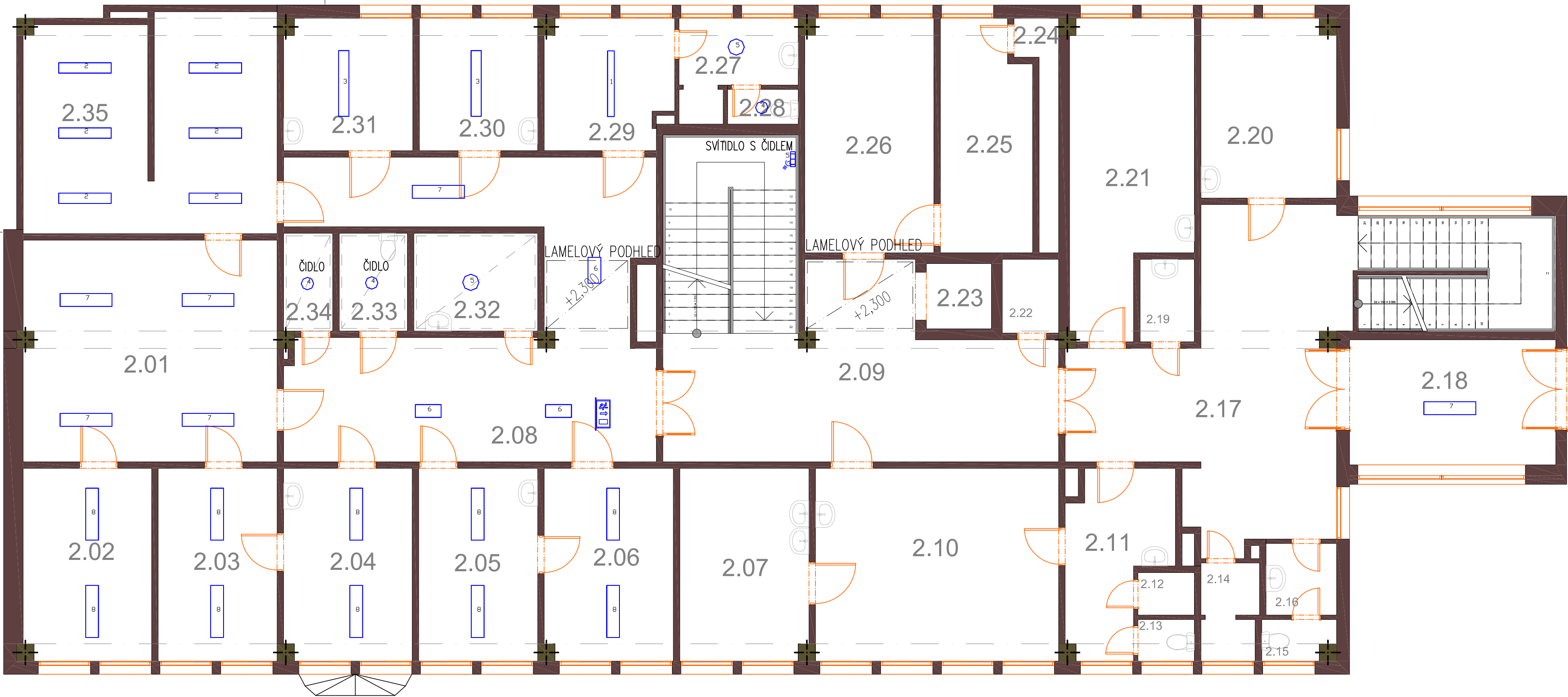


OBRYSY BUDOVY "C"



Tabulka místností 2.NP				
Č.	Název místnosti	Plocha (m2)	Em [lx]	Poznámka
2.01	Tělocvična	29.73	300	
2.02	Fizioterapie	13.04	300	
2.03	Fizioterapie	12.17	300	
2.04	Fizioterapie	13.04	300	
2.05	Fizioterapie	12.17	300	
2.06	Fizioterapie	13.11	300	
2.07	Kancelář	13.11	500	
2.08	Chodba	43.33	100	
2.09	Chodba	44.87	100	
2.10	Denní místnost - Záchranář	24.86	300	
2.11	Šatna - Záchranář	8.70	200	
2.12	Místnost	1.27	100	NA PODLAŽE
2.13	WC	1.25	200	
2.14	Úklidová místnost	2.89	100	NA PODLAŽE
2.15	WC	1.50	200	
2.16	WC předsiň	2.68	200	
2.17	Chodba	46.43	100	NA PODLAŽE
2.18	Zádveří	13.93	100	NA PODLAŽE
2.19	Úklid	2.38	100	
2.20	Pokoj - Lékař	12.78	300	
2.21	Záchranka - Sestra	18.45	300	
2.22	Úklid	2.21	100	
2.23	Výtah	2.53	-	
2.24	Místnost	2.95	100	
2.25	Strojovna	10.87	200	
2.26	Záchranka - Řidič	15.96	300	
2.27	Umývárna	5.12	200	
2.28	WC	1.30	200	
2.29	Denní místnost	8.64	300	
2.30	Ordinace	8.31	500	Ra>=90, 5000K
2.31	Ordinace	8.91	500	Ra>=90, 5000K
2.32	Parafinové zábaly	6.41	300	
2.33	WC	3.53	200	
2.34	Sklad	2.54	100	
2.35	Ordinace	29.11	500	Ra>=90, 5000K

LEGENDA STAVEBNÍCH ÚPRAV:

- MÍSTNOST BEZ ÚPRAV – STÁVAJÍCÍ LED SVÍTIDLA
- VÝMĚNA STÁVAJÍCÍCH SVÍTIDEL ZA LED:
 - PŘESTĚRKOVÁNÍ, ZAPRAVENÍ STROPNÍ OMÍTKY V PLOŠE 20%
 - VÝMALBA STROPU V PLOŠE 20%
- DEMONTÁŽ STÁVAJÍCÍHO PODHLEDU Z PLECHOVÝCH LAMEL:
 - ZHOTOVENÍ NOVÉHO KAZETOVÉHO PODHLEDU VČETNĚ NOSNÉHO ROŠTU
- DEMONTÁŽ STÁVAJÍCÍHO KAZETOVÉHO PODHLEDU V ROZSAHU 20%, PO INSTALACI LED SVÍTIDEL ZPĚTNÁ MONTÁŽ KAZET
- DEMONTÁŽ–VÝŘEZÁNÍ STÁVAJÍCÍHO SDK PODHLEDU V ROZSAHU 20%, PO INSTALACI LED SVÍTIDEL ZAPRAVENÍ PODHLEDU + VÝMALBA V ROZSAHU 20%
- MONTÁŽ NOVÉHO KAZETOVÉHO PODHLEDU VČETNĚ NOSNÉHO ROŠTU

LEGENDA SVÍTIDEL:

Poliklinika Otrokovice, budova D 2.NP

OZNAČENÍ	POČET	
1	1 *	LED svítidlo s omezením oslnění (3406 lm; 30.0 W, 5000K)
2	6 *	LED svítidlo s omezením oslnění (3200 lm; 26.0 W, 5000K)
3	2 *	LED svítidlo s omezením oslnění (5199 lm; 41.0 W, 5000K)
4	6 *	LED svítidlo přisazené (1400 lm; 14.0 W, 4000K)
5	3 *	LED svítidlo přisazené (2400 lm; 27.0 W, 4000K)
6	3 *	LED panel přisazený (1950 lm; 16.0 W, 4000K)
7	5 *	LED panel přisazený (3000 lm; 24.0 W, 4000K)
8	10 *	LED panel přisazený (4099 lm; 35.0 W, 4000K)
N	1 *	Přisazené LED nouzové svítidlo EXIT s piktogramem (50 lm; 1.0 W), vlastní záložní zdroj, samostatnost 1 hodina, svítící při výpadku napájení, autotest

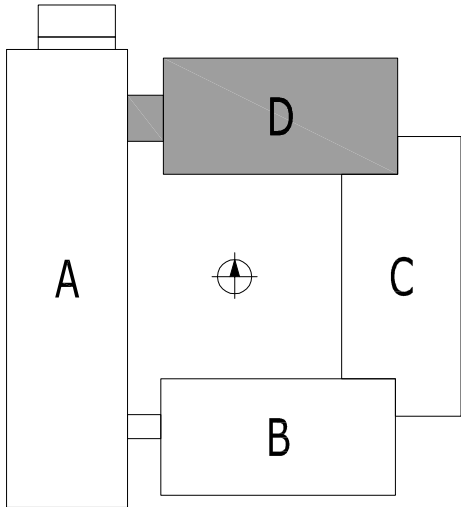
POŽADOVANÉ INTENZITY OSVĚTLENÍ DLE ČSN EN 12464-1:

ÚČEL MÍSTNOSTI	REFERENČNÍ ČÍSLO	OSVĚTLENOST	ČINITEL OSLNĚNÍ UGR _L	INDEX PODÁNÍ BAREV R _a	POZNÁMKA
CHODBA	9.1	100	28	40	NA PODLAŽE
SCHODIŠTĚ	9.2	150	25	40	NA PODLAŽE
KANTÝNY	10.1	200	22	80	
ŠATNY, WC, UMÝVÁRNY	10.4	200	22	80	
PROVOZNÍ MÍSTNOSTI	11.1	200	25	80	
SKLADY	12.1	100	25	80	
KANCELÁŘE	34.2	500	19	80	
RECEPCE	34.6	300	22	80	
VSTUPNÍ HALY	36.1	100	22	80	
VÝŠETŘOVNÝ OBECNĚ	48.1	500	19	90	4000–5000K
MASAŽE	53.6	300	19	80	

LEGENDA ÚPRAV:

- KOMPLETNÍ VÝMĚNA STÁVAJÍCÍCH ŽÁŘIVKOVÝCH A ŽÁROVKOVÝCH SVÍTIDEL ZA NOVÁ ÚSPORNÁ LED SVÍTIDLA VE STÁVAJÍCÍCH POZICÍCH A POČTECH.
- NOVÁ OSVĚTLOVACÍ SOUSTAVA MUSÍ SPLŇOVAT POŽADAVKY ČSN EN 12464-1 (ČSN 36 0450) NA INTENZITU OSVĚTLENÍ, ČINITEL OSLNĚNÍ A INDEX PODÁNÍ BAREV.
- OVLÁDÁNÍ OSVĚTLENÍ ZŮSTÁVÁ STÁVAJÍCÍ – LOKÁLNÍ VYPÍNAČI U VSTUPU DO MÍSTNOSTI NEBO POHYBOVÝMI ČIDLY S VYHODNOCENÍM DENNÍHO OSVĚTLENÍ
- NOUZOVÁ SVÍTIDLA BUDOU S VLASTNÍM BATERIOVÝM ZDROJEM, SAMIOSTATNOST 1 HODINA, BUDOU SVÍTIT PŘI VÝPADKU NAPÁJENÍ.

SCHÉMA AREÁLU



ZODP. PROJEKTANT:	VYPRACOVAL:	KONTROLOVAL:
Ing. MARTIN ŠEĎA	ROBERT KOVÁŘ	Ing. MARTIN ŠEĎA
INVESTOR: Městská poliklinika s.r.o. Otrokovice, tř. Osvobození 1388, IČO: 60741490		
MÍSTO STAVBY: tř. Osvobození 1388, 76502 Otrokovice, parc. č. st. 2555, k.ú. Otrokovice		
STAVBA:		
VÝMĚNA SVÍTIDEL A SOUVISEJÍCÍ STAVEBNÍ ÚPRAVY V BUDOVĚ POLIKLINIKY OTROKOVICE		
OBJEKT D – PŮDORYS 2.NP		
FORMÁT:	4xA4	STUPEŇ PD: DZS
DATUM:	03/23	Č.Z.: 80/12-03-2023
PROFESE:	ELEKTROINSTALACE	Č.KOPIE.:
MĚR.:	1:75	Č.V.: D-102