

OBRYS BUDOVY "C"

Tabulka místností 1.NP				
Č.	Název místnosti	Plocha (m2)	Em [lx]	Poznámka
1.01	Schodiště	30,75	150	NA PODLAŽE
1.02	Sklad	12,80	100	
1.03	Sklad	4,48	100	
1.04	VZT	1,26	100	
1.05	Sklad odpadu	1,04	100	
1.06	Sklad hořavin	0,84	100	
1.07	Kancelář	32,56	500	5000K
1.08	Kancelář	31,35	500	5000K
1.09	Sklad léků	46,31	200	5000K
1.10	Lékárna - Prodejna	98,93	500	5000K
1.11	Lékárna	47,30	500	5000K
1.12	WC předsiň	1,66	200	
1.13	Denní místnost	18,40	200	
1.14	WC předsiň	1,42	200	
1.15	WC	1,22	200	
1.16	Přípravná léků	22,12	500	5000K
1.17	Šatna	14,15	200	
1.18	Umývárna	2,87	200	
1.19	Úklid	2,78	200	
1.20	Výtah	3,29	-	
1.21	Zádveří	3,87	100	NA PODLAŽE
1.22	Zádveří	7,65	100	NA PODLAŽE
1.23	Sklad	9,30	100	
1.24	Chodba	15,43	100	NA PODLAŽE
1.25	WC	1,50	200	
1.26	Spojovací chodba	10,60	100	NA PODLAŽE

LEGENDA STAVEBNÍCH ÚPRAV:

- MÍSTNOST BEZ ÚPRAV – STÁVAJÍCÍ LED SVÍTIDLA
- VÝMĚNA STÁVAJÍCÍCH SVÍTIDEL ZA LED:
 - PŘESTĚRKOVÁNÍ, ZAPRAVENÍ STROPNÍ OMÍTKY V PLOŠE 20%
 - VÝMALBA STROPU V PLOŠE 20%
- DEMONTÁŽ STÁVAJÍCÍHO PODHLEDU Z PLECHOVÝCH LAMEL:
 - ZHOTOVENÍ NOVÉHO KAZETOVÉHO PODHLEDU VČETNĚ NOSNÉHO ROŠTU
- DEMONTÁŽ STÁVAJÍCÍHO KAZETOVÉHO PODHLEDU V ROZSAHU 20%, PO INSTALACI LED SVÍTIDEL ZPĚTNÁ MONTÁŽ KAZET
- DEMONTÁŽ–VYŘEZÁNÍ STÁVAJÍCÍHO SDK PODHLEDU V ROZSAHU 20%, PO INSTALACI LED SVÍTIDEL ZAPRAVENÍ PODHLEDU + VÝMALBA V ROZSAHU 20%
- MONTÁŽ NOVÉHO KAZETOVÉHO PODHLEDU VČETNĚ NOSNÉHO ROŠTU

LEGENDA SVÍTIDEL:

Poliklinika Otrokovice, budova B, 1.NP

OZNAČENÍ	POČET	
1	12 *	LED svítidlo s omezením oslnění (3200 lm; 26.0 W, 5000K)
2	10 *	LED svítidlo přisazené (1400 lm; 14.0 W, 4000K)
3	5 *	LED svítidlo přisazené (2400 lm; 27.0 W, 4000K)
4	1 *	LED svítidlo přisazené (3600 lm; 34.0 W, 4000K)
5	12 *	LED panel přisazený (2200 lm; 20.0 W, 4000K)
6	6 *	LED panel přisazený (3300 lm; 26.0 W, 4000K)
7	4 *	LED panel přisazený (1950 lm; 16.0 W, 4000K)
8	18 *	Vestavní LED svítidlo (2650 lm; 24.0 W, 5000K)
N	5 *	Přisazené LED nouzové svítidlo EXIT s piktogramem (50 lm; 1.0 W), vlastní záložní zdroj, samostatnost 1 hodina, svítící při výpadku napájení, autotest

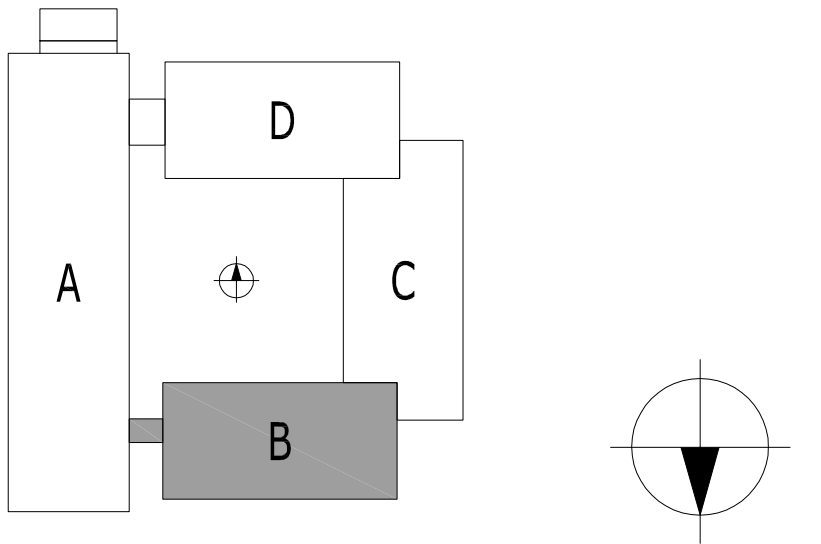
LEGENDA ÚPRAV:

- KOMPLETNÍ VÝMĚNA STÁVAJÍCÍCH ŽÁŘIVKOVÝCH A ŽÁROVKOVÝCH SVÍTIDEL ZA NOVÁ ÚSPORNÁ LED SVÍTIDLA VE STÁVAJÍCÍCH POZICÍCH A POČTECH.
- NOVÁ OSVĚTLOVACÍ SOUSTAVA MUSÍ SPLŇOVAT POŽADAVKY ČSN EN 12464-1 (ČSN 36 0450) NA INTENZITU OSVĚTLENÍ, ČINITEL OSLNĚNÍ A INDEX PODÁNÍ BAREV.
- OVĚŘOVÁNÍ OSVĚTLENÍ ZŮSTÁVÁ STÁVAJÍCÍ – LOKÁLNÍ VYPÍNAČI U VSTUPU DO MÍSTNOSTI NEBO POHYBOVÝMI ČIDLY S VYHODNOCENÍM DENNÍHO OSVĚTLENÍ
- NOUZOVÁ SVÍTIDLA BUDOU S VLASTNÍM BATERIOVÝM ZDROJEM, SAMIOSTATNOST 1 HODINA, BUDOU SVÍTIT PŘI VÝPADKU NAPÁJENÍ.

POŽADOVANÉ INTENZITY OSVĚTLENÍ DLE ČSN EN 12464-1:

ÚČEL MÍSTNOSTI	REFERENČNÍ ČÍSLO	OSVĚTLENOST	ČINITEL OSLNĚNÍ UGR ₁	INDEX PODÁNÍ BAREV R _a	POZNÁMKA
CHODBA	9.1	100	28	40	NA PODLAŽE
SCHODIŠTĚ	9.2	150	25	40	NA PODLAŽE
KANTÝNY	10.1	200	22	80	
ŠATNY, WC, UMÝVÁRNY	10.4	200	22	80	
PROVOZNÍ MÍSTNOSTI	11.1	200	25	80	
SKLADY	12.1	100	25	80	
KANCELÁŘE	34.2	500	19	80	
RECEPCE	34.6	300	22	80	
VSTUPNÍ HALY	36.1	100	22	80	
LÉKÁRNY, CELKOVÉ	57.1	500	19	80	
LÉKÁRNY, KONTROLA BAREV	57.2	1000	19	90	4000–6000K

SCHÉMA AREÁLU



ZODP. PROJEKTANT:	VYPRACOVAL:	KONTROLOVAL:	<div>Ing. MARTIN ŠEĎA</div> <div>projektová činnost ve výstavbě</div> <div>Tyršova 747, 763 02 Zlín 4</div> <div>tel. 702 339 963</div> <div>e-mail: projektyseda@seznam.cz</div> <div>www.projektyseda.cz</div>		
Ing. MARTIN ŠEĎA	ROBERT KOVÁŘ	Ing. MARTIN ŠEĎA			
INVESTOR: Městská poliklinika s.r.o. Otrokovice, tř. Osvobození 1388, IČO: 60741490					
MÍSTO STAVBY: tř. Osvobození 1388, 76502 Otrokovice, parc. č. st. 2555, k.ú. Otrokovice					
STAVBA:					
VÝMĚNA SVÍTIDEL A SOUVISEJÍCÍ STAVEBNÍ ÚPRAVY V BUDOVĚ POLIKLINIKY OTROKOVICE			FORMÁT: 5x4	STUPEŇ PD: DZS	
			DATUM: 03/23	Č.Z.: 80/12–03–2023	
			PROFESE:	ELEKTROINSTALACE	Č.KOPIE.:
OBJEKT B – PŮDORYS 1.NP			MĚR.: 1:100	Č.V.: B–101	