

Tabulka místností 1.NP				
Č.	Název místnosti	Plocha (m2)	Em [lx]	Poznámka
1.01	Sklad	6,00	100	
1.02	Tělocvična	79,01	300	
1.03	Recepce	13,29	300	
1.04	WC	1,90	200	
1.05	Umývárna	5,17	200	
1.06	Sklad	4,25	200	
1.07	Šatna - Záchranář	18,61	200	
1.08	Šatna - Záchranář	9,84	200	
1.09	Šatna - Záchranář	10,44	200	
1.10	Kosmetika	12,07	500	Ra>=90
1.11	Šatna	9,13	200	
1.12	WC	1,25	200	
1.13	Místnost	1,27	200	
1.14	WC	1,20	200	
1.15	WC předsiň	1,62	200	
1.16	WC	1,50	200	
1.17	WC předsiň	2,60	200	
1.18	Čekárna	37,57	100	NA PODLAŽE
1.19	Kadernice	12,90	500	Ra>=90
1.20	Solárium	7,48	200	
1.21	Recepce	6,13	300	
1.22	Solárium	6,87	300	
1.23	Chodba	14,27	100	NA PODLAŽE
1.24	Kosmetika	19,45	500	Ra>=90
1.25	Výťah	2,83	-	
1.26	Zádveří	9,97	100	NA PODLAŽE
1.27	Chodba se schodištěm	38,78	150	NA PODLAŽE
1.28	Hala	6,26	100	NA PODLAŽE
1.29	Chodba	12,69	100	NA PODLAŽE
1.30	Šatna - Muži	1,5	200	
1.31	Šatna - Ženy	7,62	200	
1.32	WC	1,82	200	
1.33	WC	1,35	200	
1.34	WC předsiň	4,12	200	
1.35	Tělocvična	37,89	300	
1.36	Masáže	8,64	300	
1.37	WC předsiň	3,91	200	
1.38	WC	1,23	200	
1.39	Zádveří	11,29	100	NA PODLAŽE

LEGENDA STAVEBNÍCH ÚPRAV:

- MÍSTNOST BEZ ÚPRAV – STÁVAJÍCÍ LED SVÍTIDLA
- VÝMĚNA STÁVAJÍCÍCH SVÍTIDEL ZA LED:
 - PŘESTĚRKOVÁNÍ, ZAPRAVENÍ STROPNÍ OMÍTKY V PLOŠE 20%
 - VÝMALBA STROPU V PLOŠE 20%
- DEMONTÁŽ STÁVAJÍCÍHO PODHLEDU Z PLECHOVÝCH LAMEL:
 - ZHOTOVENÍ NOVÉHO KAZETOVÉHO PODHLEDU VČETNĚ NOSNÉHO ROŠTU
- DEMONTÁŽ STÁVAJÍCÍHO KAZETOVÉHO PODHLEDU V ROZSAHU 20%, PO INSTALACI LED SVÍTIDEL ZPĚTNÁ MONTÁŽ KAZET
- DEMONTÁŽ–VYŘEZÁNÍ STÁVAJÍCÍHO SDK PODHLEDU V ROZSAHU 20%, PO INSTALACI LED SVÍTIDEL ZAPRAVENÍ PODHLEDU + VÝMALBA V ROZSAHU 20%
- MONTÁŽ NOVÉHO KAZETOVÉHO PODHLEDU VČETNĚ NOSNÉHO ROŠTU

POŽADOVANÉ INTENZITY OSVĚTLENÍ DLE ČSN EN 12464-1:

ÚČEL MÍSTNOSTI	REFERENČNÍ ČÍSLO	OSVĚTLENOST	ČINITEL OSLNNÍ UGR	INDEX PODÁNÍ BAREV R _a	POZNÁMKA
CHODBA	9.1	100	28	40	NA PODLAŽE
SCHODIŠTĚ	9.2	150	25	40	NA PODLAŽE
KANTÝNY	10.1	200	22	80	
ŠATNY, WC, UMÝVÁRNY	10.4	200	22	80	
PROVOZNÍ MÍSTNOSTI	11.1	200	25	80	
SKLADY	12.1	100	25	80	
KANCELÁŘE	34.2	500	19	80	
RECEPCE	34.6	300	22	80	
VYSTUPNÍ HALY	36.1	100	22	80	
MASÁŽE	53.6	300	19	80	
KADERNICTVÍ, ÚPRAVA VLASŮ	22.1	500	19	90	

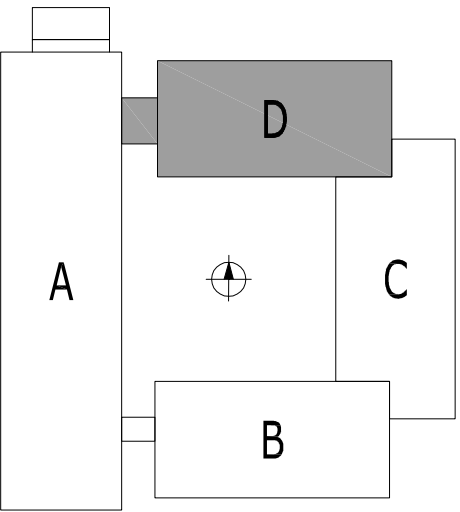
LEGENDA SVÍTIDEL:
Poliklinika Otrokovice, budova D 1.NP

OZNAČENÍ	POČET	
1	0 *	LED svítidlo s omezením oslnění (4300 lm; 37,0 W, 4000K)
2	8 *	LED svítidlo přisazené (1400 lm; 14,0 W, 4000K)
3	6 *	LED svítidlo přisazené (2400 lm; 27,0 W, 4000K)
4	1 *	LED svítidlo přisazené (3600 lm; 34,0 W, 4000K)
5	5 *	LED panel přisazený (1950 lm; 16,0 W, 4000K)
6	4 *	LED panel přisazený (3301 lm; 27,0 W, 4000K)
7	5 *	LED panel přisazený(3000 lm; 24,0 W, 4000K)
8	0 *	LED panel přisazený (4501 lm; 35,0 W, 4000K)
9	1 *	LED panel přisazený (4099 lm; 35,0 W, 4000K)
N	4 *	Přisazené LED nouzové svítidlo EXIT s piktogramem (50 lm; 1,0 W), vlastní záložní zdroj, samostatnost 1 hodina, svítící při výpadku napájení, autotest

LEGENDA ÚPRAV:

- KOMPLETNÍ VÝMĚNA STÁVAJÍCÍCH ŽÁŘIVKOVÝCH A ŽÁROVKOVÝCH SVÍTIDEL ZA NOVÁ ÚSPORNÁ LED SVÍTIDLA VE STÁVAJÍCÍCH POZICÍCH A POČTECH.
- NOVÁ OSVĚTLOVACÍ SOUSTAVA MUSÍ SPLŇOVAT POŽADAVKY ČSN EN 12464-1 (ČSN 36 0450) NA INTENZITU OSVĚTLENÍ, ČINITEL OSLNĚNÍ A INDEX PODÁNÍ BAREV.
- OVLÁDÁNÍ OSVĚTLENÍ ZŮSTÁVA STÁVAJÍCÍ – LOKÁLNÍ VYPÍNAČI U VSTUPU DO MÍSTNOSTI NEBO POHYBOVÝMI ČIDLY S VÝHODNOCENÍM DENNÍHO OSVĚTLENÍ
- NOUZOVÁ SVÍTIDLA BUDOU S VLASTNÍM BATERIOVÝM ZDROJEM, SAMIOSTATNOST 1 HODINA, BUDOU SVÍTIT PŘI VÝPADKU NAPÁJENÍ.

SCHEMA AREÁLU



ZODP. PROJEKTANT:	VYPRACOVAL:	KONTROLOVAL:
Ing. MARTIN ŠEĎA	ROBERT KOVÁŘ	Ing. MARTIN ŠEĎA
INVESTOR: Městská poliklinika s.r.o. Otrokovice, tř. Osvobození 1388, IČO: 60741490		
MÍSTO STAVBY: tř. Osvobození 1388, 76502 Otrokovice, parc. č. st. 2555, k.ú. Otrokovice		
STAVBA:		
VÝMĚNA SVÍTIDEL A SOUVISEJÍCÍ STAVEBNÍ ÚPRAVY V BUDOVĚ POLIKLINIKY OTROKOVICE		
OBJEKT D – PŮDORYS 1.NP		

Ing. MARTIN ŠEĎA projektová činnost ve výstavbě Tyršova 747, 763 02 Zlín 4 tel. 702 339 963 e-mail: projektyseda@seznam.cz www.projektyseda.cz		
FORMÁT:	4xA4	STUPEŇ PD: DZS
DATUM:	03/23	Č.Z.: 80/12-03-2023
PROFESE:	ELEKTROINSTALACE	Č.KOPIE.:
MĚŘ.:	1:75	Č.V.: D-101